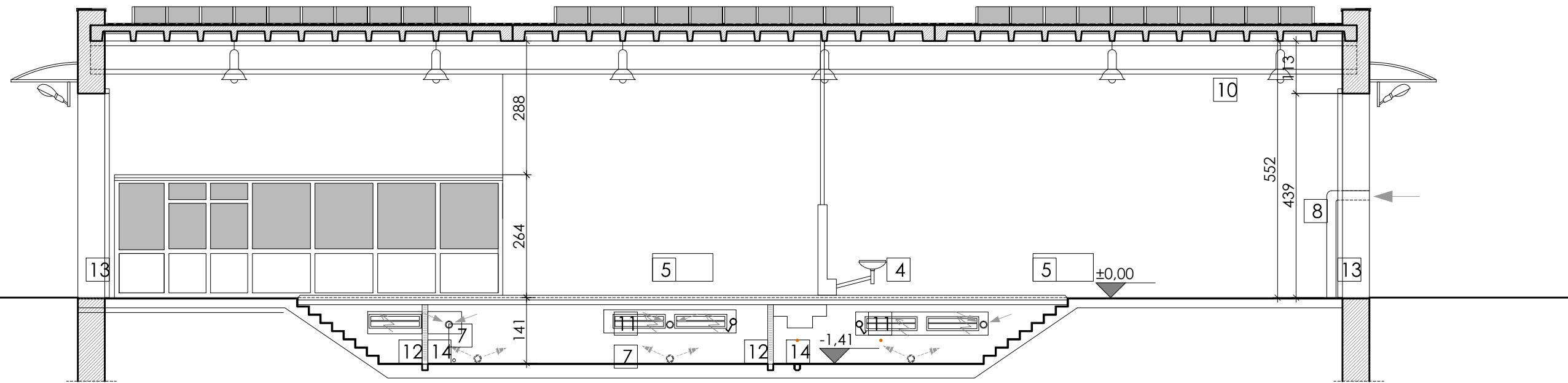
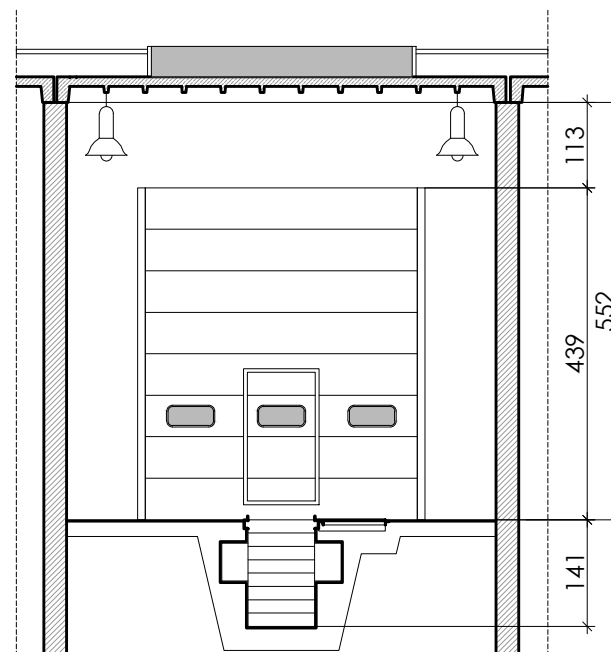


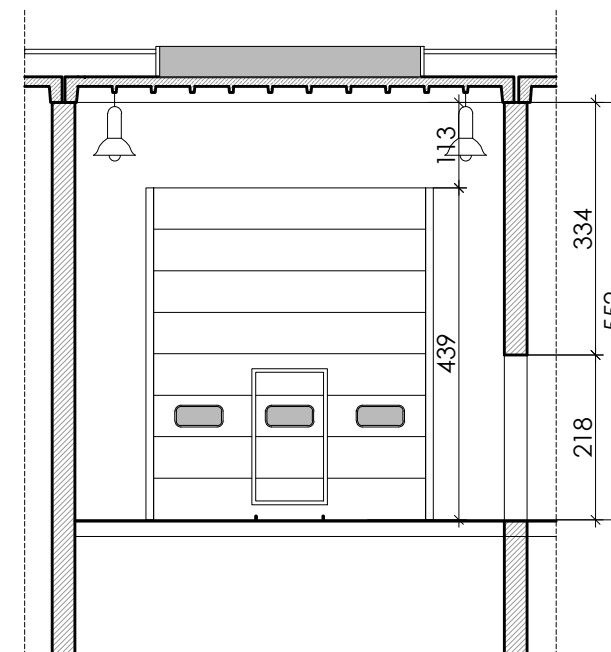
PRZEKRÓJ A-A




PRZEKRÓJ B-B



PRZEKRÓJ C-C



NR	ZESTAWIENIE WBUDOWANEGO WYPOSAŻENIA
1	URZĄDZENIE DO WYMUSZANIA SZARPNIĘĆ KOŁAMI JEZDNYMI POJAZDU
2	URZĄDZENIE ROLKOWE DO KONTROLI DZIAŁANIA HAMULCÓW
3	URZĄDZENIE DO OCENY PRAWIDŁOWOŚCI USTAWIENIA KÓŁ JEZDNYCH
4	UMYWALKA Z BATERIĄ UMOŻLIWIAJĄCA MYCIE RĄK ORAZ PODŁĄCZENIE WĘŻA
5	GRZEJNIK PŁYTOWY
6	NAGRZEWNICA POWIETRZNA
7	KANAŁY WENTYLACJI MECHANICZNEJ
8	NAWIEW POWIETRZA Z ZEWNATRZ
9	WYWIEW POWIETRZA NA ZEWNATRZ
10	OŚWIETLENIE GÓRNE
11	OŚWIETLENIE KANAŁU PRZEGLĄDOWEGO
12	INSTALACJA KANALIZACYJNA
13	BRAMA WJAZDOWA I WYJAZDOWA
14	RURKA ODWADNIAJĄCA

OKRĘGOWA STACJA KONTROLI POJAZDÓW	
ADRES OBIEKTU	BIELSKO-BIAŁA, UL. DŁUGA, DZ. NR 326/31 OBR. OLSZÓWKA DOLNA
Tytuł rysunku	PRZEKROJE A-A, B-B, C-C
Zlecenie nr	18/2009
Skala	1:100
Data	11.2009
Nr rysunku	3/INW.
AUTOR OPRACOWANIA: mgr inż. ANNA BODAKIEWICZ	
 ANNA BODAKIEWICZ tel. 608 506 464	