

Województwo: śląskie  
 Miasto: 246101\_1 Bielsko-Biała  
 Obręb: 0009 Kamienica  
 GK.6640. 424.2017  
 Sekcja układ 2000 : 6.119.30.07.1.2; .07.1.4

Mapa do celów projektowych pod projekt  
 obiektu socjalnego dla kierowców  
 ( BEZ POMIARU GRANIC I UZGODNIEN BRANŻOWYCH )  
 OBIEKT: Bielsko-Biała ul. Kowalska dz. 1217/46 i inne  
 SKALA 1:500 SEKCJA 6.119.30.07.1.2; .07.1.4

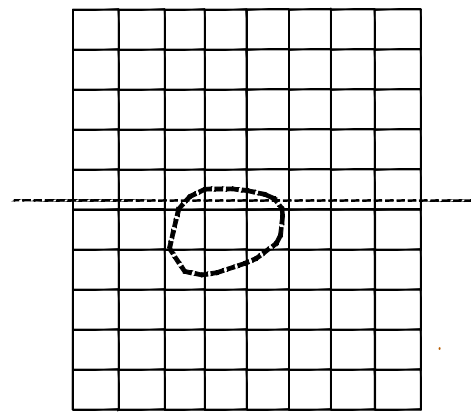
zakres aktualizacji  
 Niniejsza mapa w granicach opracowania  
 zawiera aktualne dane w zakresie :  
 - sytuacji terenowej  
 - rzeźby terenu  
 - uzbrojenia podziemnego  
 - linie planu zagospodarowania  
 - projektowany chodnik  
 - projektowana wodociąg  
 - projektowana kanalizacja

brak

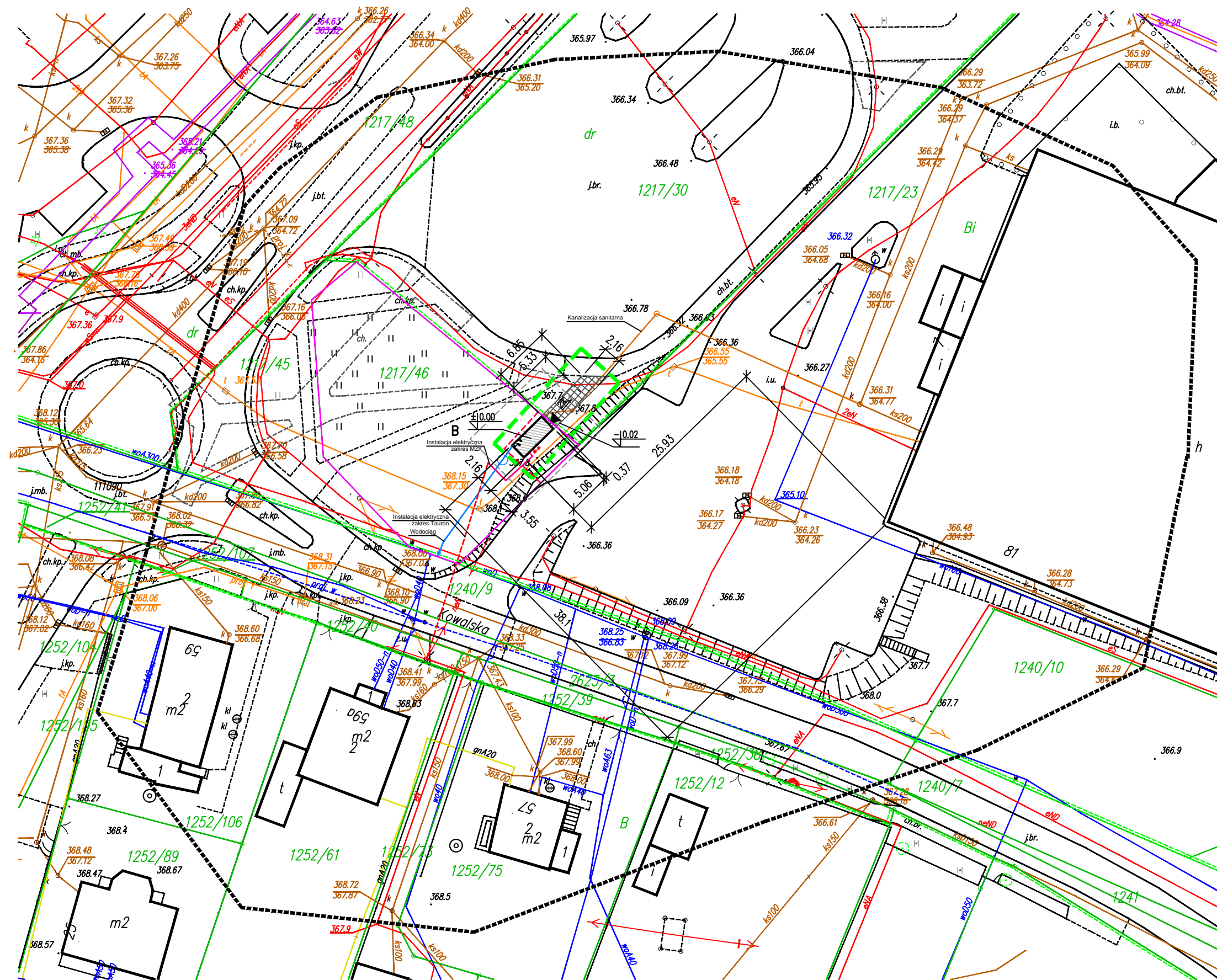
Układ współrzędnych prostokątnych 2000, wysokości w układzie Kronsztadt '86  
 Symbole umieszczone na mapie zgodnie z obowiązującym rozporządzeniem w sprawie BDOT500  
 Oznaczenia budynków na mapie zgodnie z nieobowiązującą instrukcją KI z 1998 roku.  
 Odcinek kanalizacji wektoryzowano z istniejącej mapy zasadniczej pochodzącej z danych uzyskanych z MODGIK  
 Granice własności wkreślone na podstawie mapy EGIB w postaci wektorowej  
 Kontury użytków gruntowych wkreślone z mapy EGIB w postaci wektorowej  
 Nie wykonano analizy granic, mogą one nie spełniać pod względem dokładnościowym obecnych standardów technicznych.  
 Nie badano słabejności gruntowych.

Świętoszówka dn. 05.07.2017 r.  
 Wykonał:

s. 6.119.30.07.1.2



s. 6.119.30.07.1.4



LEGENDA

- projektowany obiekt jednokondygnacyjny
- wejścia do obiektu
- teren utwardzony-kostka brukowa gr 6 cm na podsypce cementowo-piaskowej, podbudowa z tłuczni o łącznej grubości 40 cm, spadek 2% w kierunku istniejącego chodnika
- projektowany przebieg instalacji :
  - instalacja elektryczna (zakres Tauron)
  - instalacja elektryczna (zakres MZK)
  - kanalizacja sanitarna
  - wodociąg
  - granica opracowania części ogólnobudowlanej
  - granice działek w obrębie obiektu
  - granica działki 1217/46
  - nieprzekraczalna linia zabudowy
  - obszar oddziaływania obiektu

UWAGA!  
 Rzędne posadzki obiektu na poziomie 0.00= 367.08 m n.p.m.  
 Rzędna poziomu posadowienia obiektu na poziomie -0.675=366.40 m n.p.m.  
 Rzędna chodnika przy wejściu do obiektu -0.02=367.06 m n.p.m.  
 Włączenie do istniejącego chodnika na tym samym poziomie.  
 W miejscach kolizji przyłączy z innymi sieciami zastosować rury ochronne.  
 Teren utwardzony w obrębie wejścia wykonać w sposób umożliwiający dostęp użytkownikom.

<b>HAMSTER</b> Polska		HAMSTER POLSKA SPÓŁKA Z O.O. 44-207 RYBNIK, UL. GŁOWNICKA 165, TEL./FAX: 32 43 07 164 BIURO@HAMSTERPOLSKA.PL WWW.HAMSTERPOLSKA.PL	
Inwestor: Miejski Zakład Komunikacyjny w Bielsku-Białej ul.Długa 50,43-309 Bielsko-Biała,			
Lokalizacja: ul. gen. Kazimierza Sosnkowskiego w Bielsku-Białej, pgr 1217/46; obręb 0009 Kamienica			
Temat: Budowa obiektów socjalnych dla potrzeb kierowców MZK w Bielsku-Białej			
Tytuł: Plan zagospodarowania terenu		Projektant: mgr inż. arch. Marek Koczy	
Data: Sierpień 2017		Stadium: BW	
Format: A2		Ryc: P-01	
Skala: -		Nr prof: 01-004	
Lp. nr: 38/S.00K/2014/I		Podpis:	