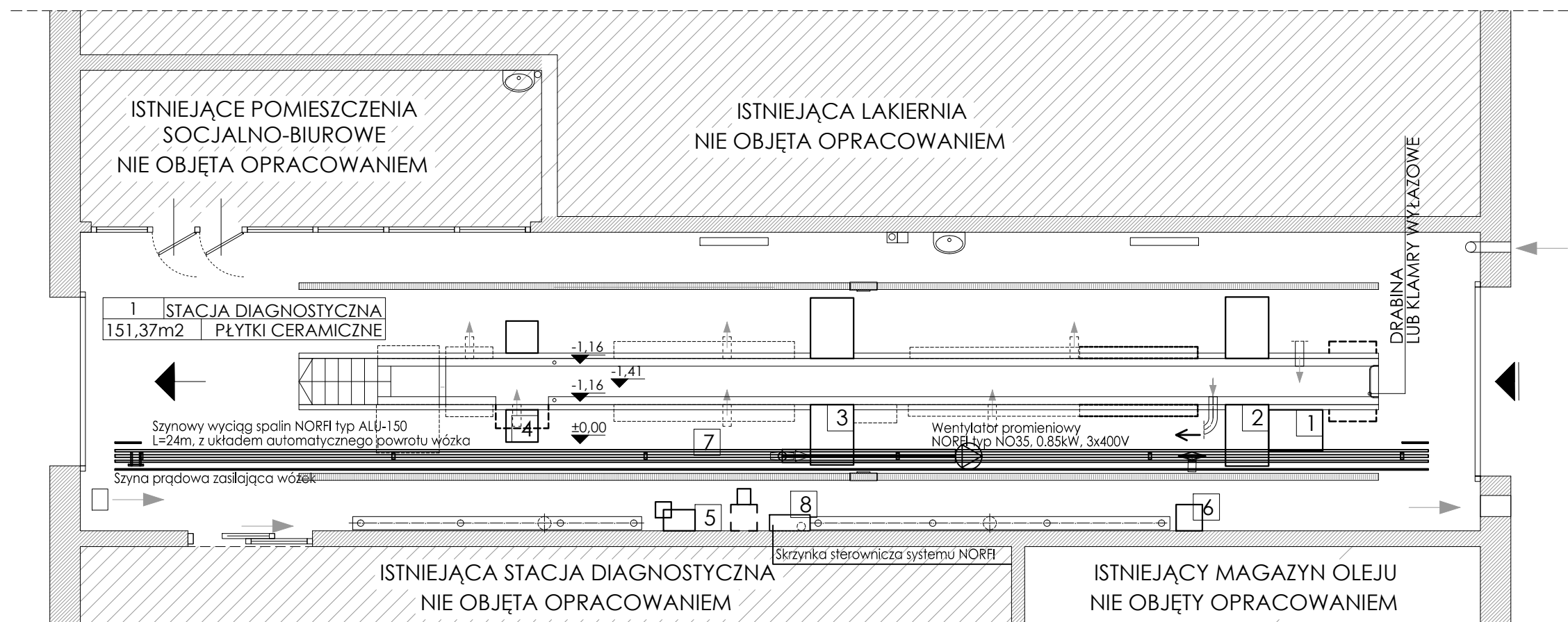


NINIEJSZY RYSUNEK POKAZUJE LOKALIZACJĘ URZĄDZEŃ NOWOPROJEKTOWANYCH ORAZ URZĄDZEŃ TECHNOLOGICZNYCH TRWALE WBUDOWANYCH. WYPOSAŻENIE OKRĘGOWEJ STACJI DIAGNOSTYCZNEJ POZOSTANIE ISTNIEJĄCE - PRZENIESIONE NA CZAS PRZEBUDOWY, A NASTĘPNIE PONOWNIE UMIESZCZONE W HALI. WYPOSAŻENIE STACJI MUSI BYĆ ZGODNE Z WYKAZEM PODSTAWOWEGO WYPOSAŻENIA ZAWARTEGO W DZ. U. Z 2006R NR 40 POZ. 275 W SPRAWIE SZCZEGÓLNYCH WYMAGAŃ W STOSUNKU DO STACJI PRZEPROWADZAJĄCYCH BADAŃ TECHNICZNE POJAZDÓW

← ← KIERUNEK JAZDY



NR	ZESTAWIENIE NOWEGO WYPOSAŻENIA
1	URZĄDZENIE DO BADANIA ZBIĘŻNOŚCI KÓŁ JEZDNYCH POJAZDU
2	URZĄDZENIE DO KONTROLI SKUTECZNOŚCI TŁUMIENIA DRGAŃ ZAWIESZENIA POJAZDU
3	URZĄDZENIE ROLKOWE DO KONTROLI DZIAŁANIA HAMULCÓW
4	URZĄDZENIE DO WYMUSZANIA SZARPNIĘĆ KOŁAMI JEZDNYMI POJAZDU
5	SZAFA STEROWNICZA DLA URZĄDZEŃ NR 1, 2, 3, 4
6	PRZYRZĄD DO POMIARU GEOMETRII I USTAWIENIA KÓŁ I OSI POJAZDU
7	SYSTEM WYCIĄGU SPALIN Z AUTOMATYCZNYM POWROTEM WÓZKA
8	TABLICA STEROWNICZA DLA URZĄDZENIA NR 7

OKRĘGOWA STACJA KONTROLI POJAZDÓW		ADRES OBIEKTU BIELSKO-BIAŁA, UL. DŁUGA, DZ. NR 326/31	
ZLECENIE NR	18/2009	SKALA	1:50
TYTUŁ RYSUNKU	RZUT PRZYZIEMIA - SYSTEM WYCIĄGU SPALIN	NR RYSUNKU	2T
AUTOR OPRACOWANIA:	mgr inż. ANNA BODAKIEWICZ		
			
ANNA BODAKIEWICZ tel. 608 506 464			