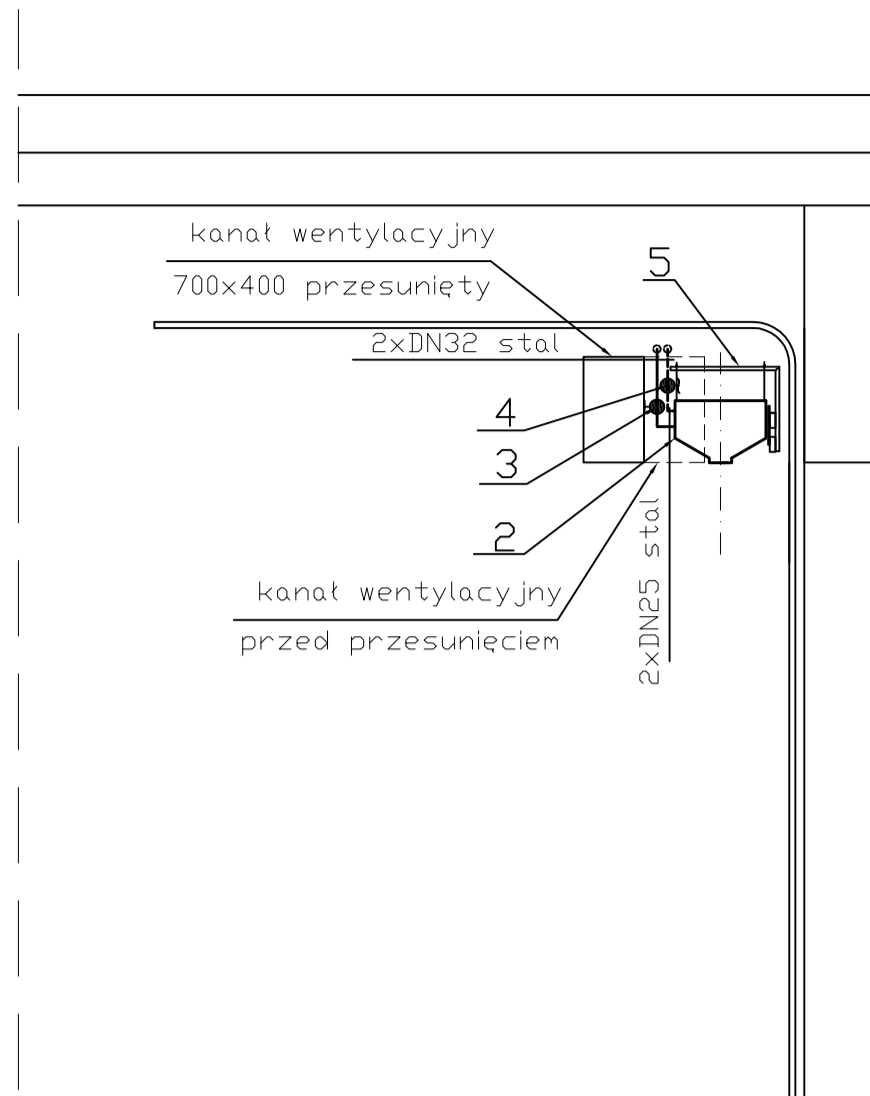
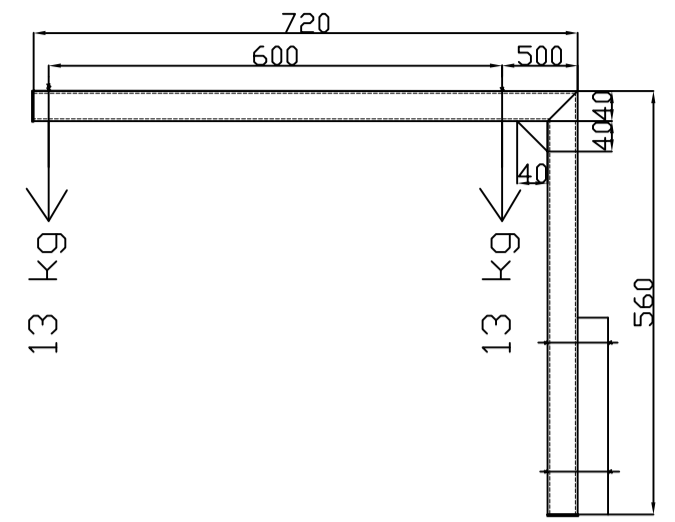


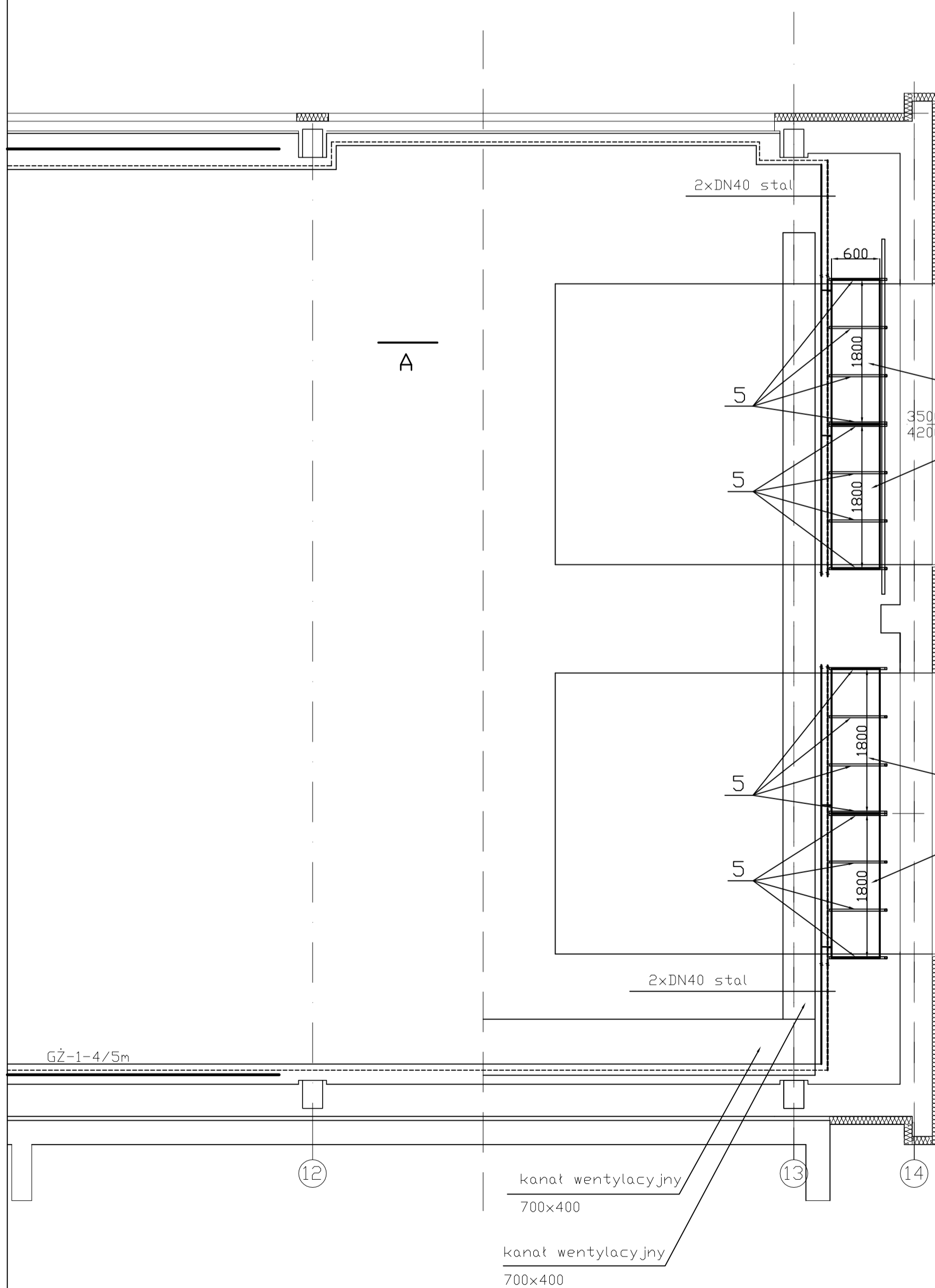
przekrój A-A



wspornik, poz.5



materiał: rura kwadratowa 40x30x3 L= 1280 mm  
 bl. stalowa 40x40 gr. 6 mm  
 zaślepka 40x30 2 szt.



- rurociąg c.t. zasilający - projektowany
- - - rurociąg c.t. powrotny - projektowany
- rurociąg c.t. zasilający - istniejący
- - - rurociąg c.t. powrotny - istniejący

LP	WYSZCZEGÓLNIENIE	ILOŚĆ	PRODUCENT
1	Kuryna powietrzna typ KP/BB-A-1-180-W-HP-J, IP 65 malowanie farbą epoksydową	2 szt.	Juwent
2	Kuryna powietrzna typ KP/BB-A-1-180-W-HL-J, IP 65 malowanie farbą epoksydową	2 szt.	Juwent
3	Zawór kulowy odcinający DN32	4 szt.	
4	Zawór równoważący STAD DN32	4 szt.	IMI
5	Wspornik	8 kpl.	
	Rura stalowa bez szwu $\varnothing 48,3 \times 3,6$	20 m	
	Rura stalowa bez szwu $\varnothing 42,4 \times 3,2$	4 m	
	Rura stalowa bez szwu $\varnothing 21,3 \times 2,9$	2 m	

P.U.H."BAR" 43-300 Bielsko-Biała ul. Szkolna 12					
Projektował upr.bud.nr	mgr inż. T. Baradziej MAP/0201/PWOS/09	15.02.2018		Skala: 1:50	Faza: PW
Projektował	inż. J. Baradziej	15.02.2018		Temat: Projekt kurtyn powietrznych przy dwóch bramach wjazdowych w obiekcie myjni autobusów MZK w Bielsku-Białej -część instalacyjna -	
Investor:	Nazwa rysunku:		Nr rysunku:		
MZK w Bielsku-Białej ul. Długa 50 43-300 Bielsko-Biała	RZUT I PRZKRÓJ A-A instalacji		BP-717.1		