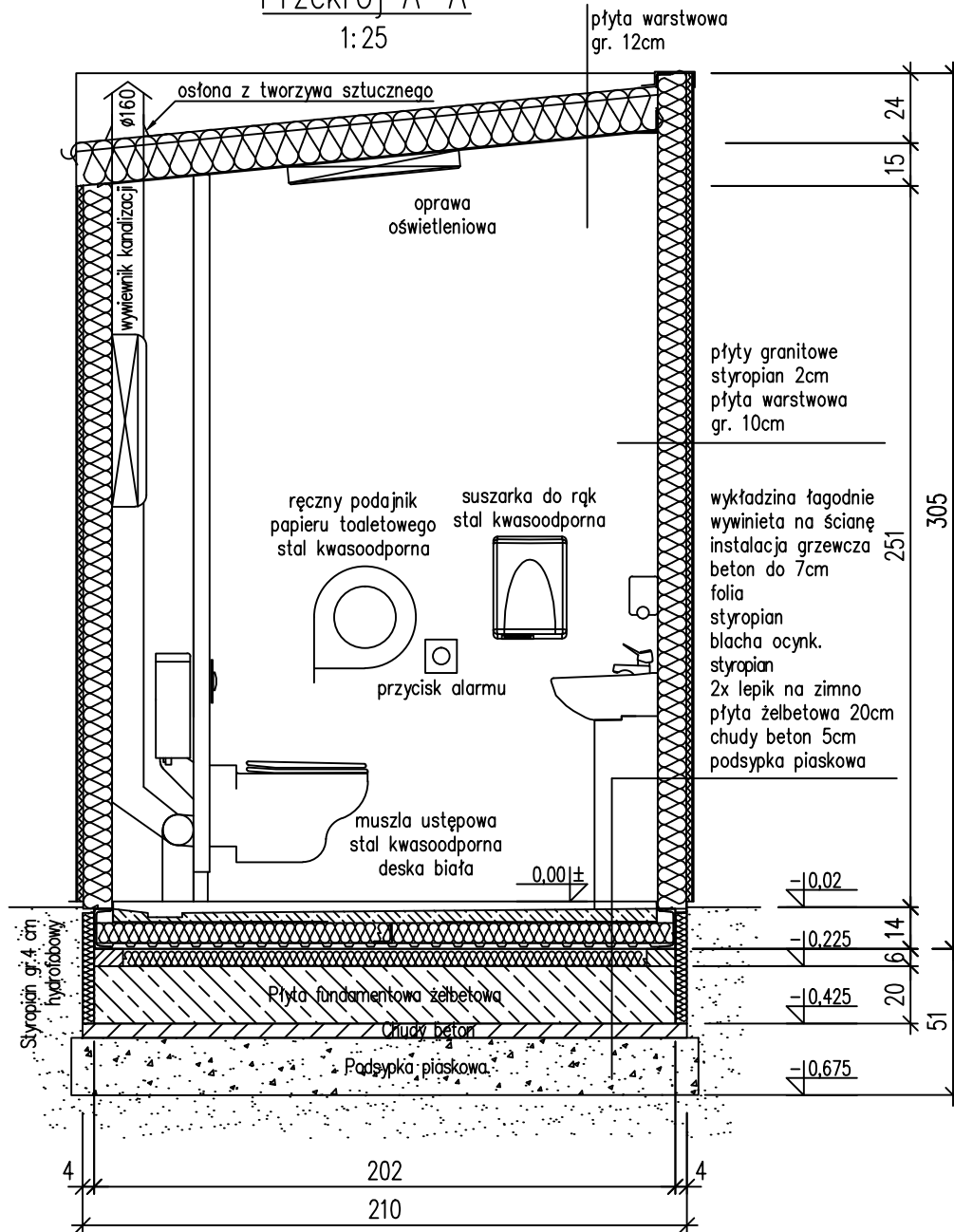


Przekrój A-A

1:25



UWAGI:

1. Wymiary podano w [cm], rzędne w [m],

HAMSTER Polska

PROJEKTOWANIE I REALIZACJA MIĘSLI MIĘSKICH ORAZ MAŁEJ ARCHITEKTURY

HAMSTER POLSKA SPÓŁKA Z O.O.

44-207 RYBNIK, UL. GLIWICKA 165, TEL./FAX: 32 43 07 164
BIURO@HAMSTERPOLSKA.PL WWW.HAMSTERPOLSKA.PL

Wszystkie prawa zastrzeżone - All rights reserved

Inwestor: Miejski Zakład Komunikacyjny w Bielsku-Białej ul. Długa 50, 43-309 Bielsko-Biała,

Lokalizacja: ul. gen. Kazimierza Sosnkowskiego w Bielsku-Białej,
pgr 1217/46; obręb 0009 Kamienica

Temat: Budowa obiektu socjalnego dla kierowców MZK w Bielsku-Białej

Treść: Przekrój A-A

Data: Sierpień 2017

Stadium: BW

Rewizja: -

Format: A4

Skala: 1:25

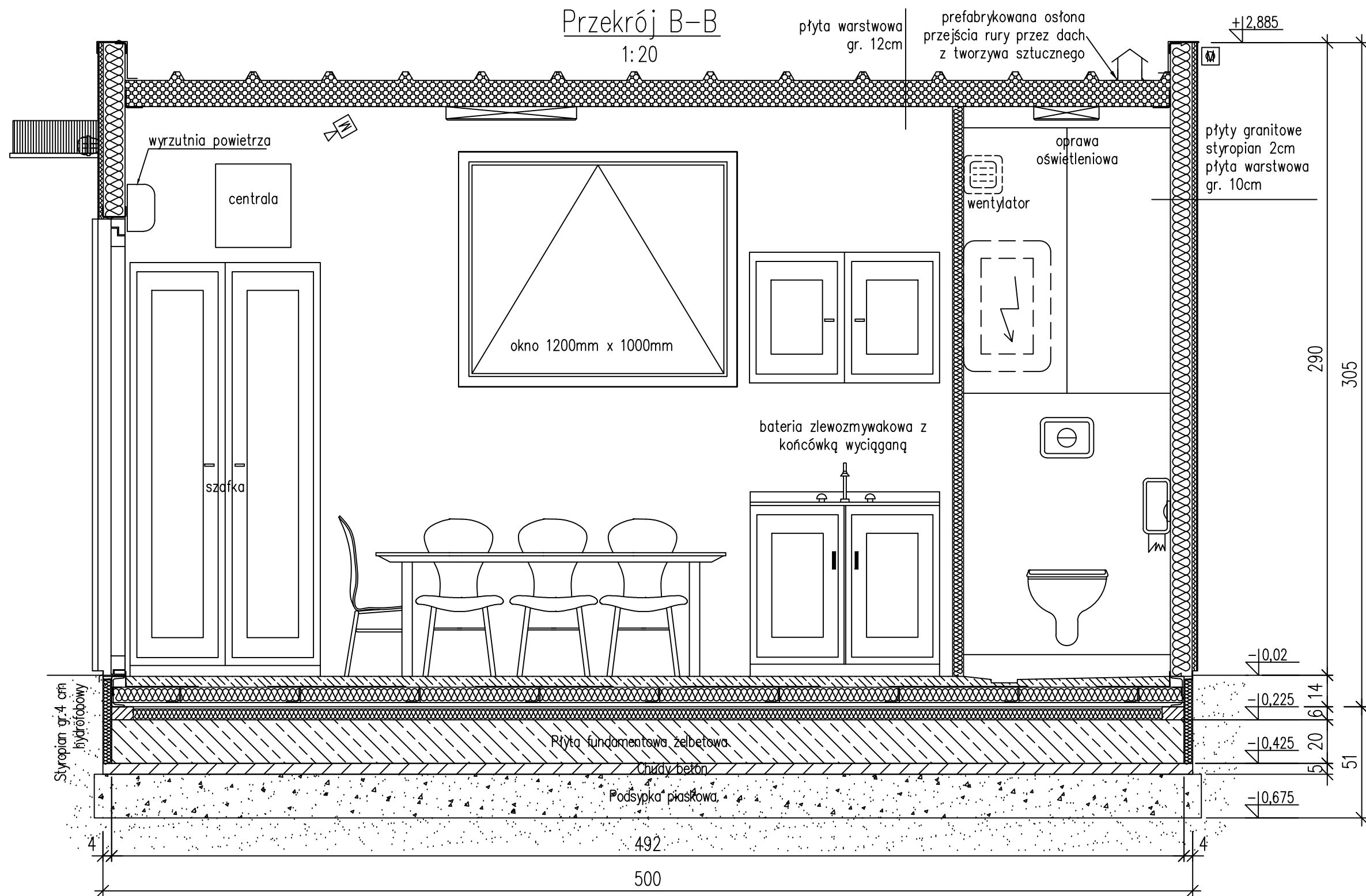
Rys: A-01

Nr proj: 01-004

Projektował:
mgr inż. arch. Marek Koczy

Upr. nr:
38/SLOKK/2014/II

Podpis:



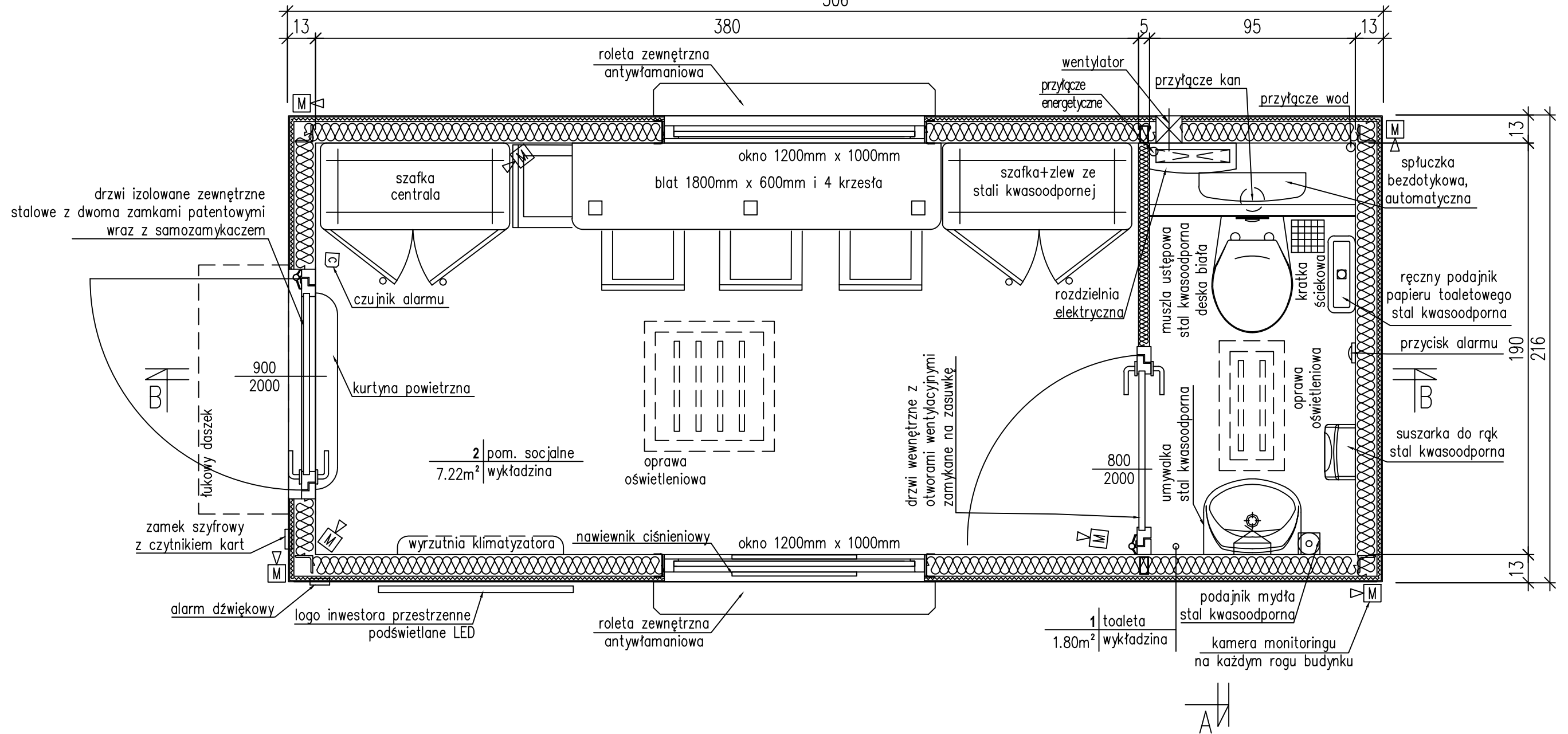
UWAGI:
1. Wymiary podano w [cm], rzędne w [m],

<p>HAMSTERPolska PROJEKTOWANIE I REALIZACJA MEBLI I MEJBLIKICH ORAZ MALEJ ARCHITEKTURY</p>		<p>HAMSTER POLSKA SPÓŁKA Z O.O. 44-207 RYBNIK, UL. GLIWICKA 165, TEL./FAX: 32 43 07 164 BIURO@HAMSTERPOLSKA.PL WWW.HAMSTERPOLSKA.PL</p>		
		<p>Inwestor: Miejski Zakład Komunikacyjny w Bielsku-Białej ul. Długa 50, 43-309 Bielsko-Biała, Lokalizacja: ul. gen. Kazimierza Sosnkowskiego w Bielsku-Białej, pgr 1217/46; obręb 0009 Kamienica Temat: Budowa obiektu socjalnego dla kierowców MZK w Bielsku-Białej</p>		
<p>Treść: Przekrój B-B</p>		<p>Projektował: mgr inż. arch. Marek Koczy</p>	<p>Upr. nr: 38/SLOKK/2014/II</p>	<p>Podpis:</p>
<p>Data: Sierpień 2017</p>	<p>Stadium: BW</p>	<p>Rewizja: -</p>	<p>Nr projektu: 01-004</p>	<p>Format: A3</p>
<p>Skala: 1:20</p>	<p>Rys: A-02</p>			

Wszystkie prawa zastrzeżone - All rights reserved

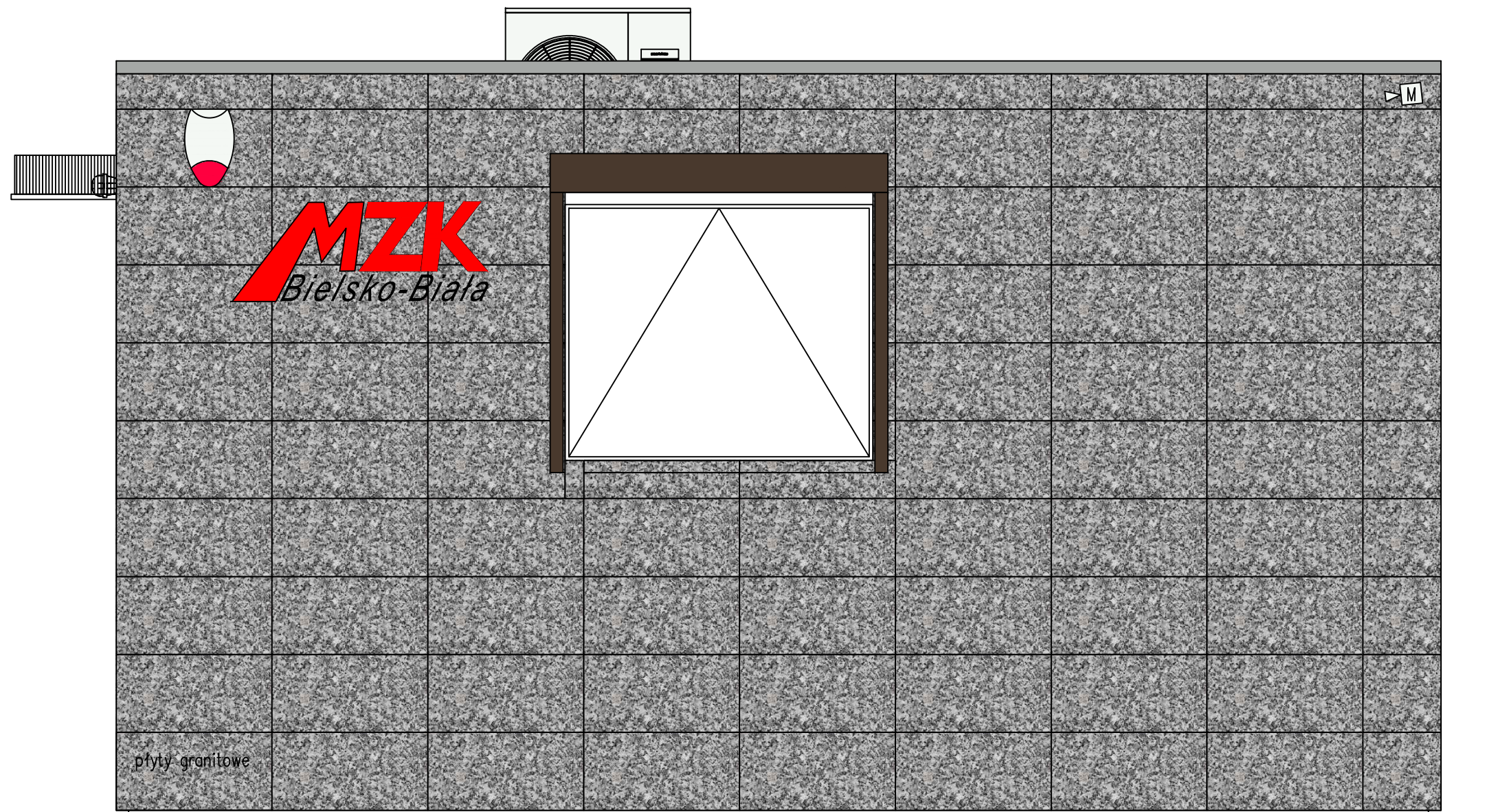
Rzut
1:20
506

AN

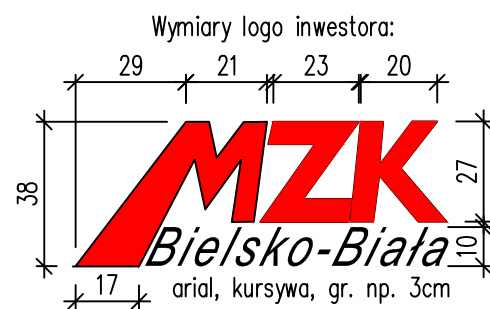


UWAGI:
1. Wymiary podano w [cm], rzędne w [m],

<p>HAMSTERPolska PROJEKTOWANIE I REALIZACJA MEBLI I MEJBLIKI oraz MALEJ ARCHITECTURY</p>		<p>HAMSTER POLSKA SPÓŁKA Z O.O. 44-207 RYBNIK, UL. GLIWICKA 165, TEL./FAX: 32 43 07 164 BIURO@HAMSTERPOLSKA.PL WWW.HAMSTERPOLSKA.PL</p>	
<p>Inwestor: Miejski Zakład Komunikacyjny w Bielsku-Białej ul. Długa 50, 43-309 Bielsko-Biała,</p>			
<p>Lokalizacja: ul. gen. Kazimierza Sosnkowskiego w Bielsku-Białej, pgr 1217/46; obręb 0009 Kamienica</p>			
<p>Temat: Budowa obiektu socjalnego dla kierowców MZK w Bielsku-Białej</p>			
<p>Treść: Rzut</p>		<p>Projektował: mgr inż. arch. Marek Koczy</p>	
<p>Data: Sierpień 2017</p>		<p>Upr. nr: 38/SŁOKK/2014/II</p>	
<p>Format: A3</p>		<p>Podpis:</p>	
<p>Skala: 1:20</p>		<p>Stadium: BW</p>	
<p>Rys: A-03</p>		<p>Revizja: -</p>	
<p>Nr proj: 01-004</p>		<p>Wszystkie prawa zastrzeżone - All rights reserved</p>	



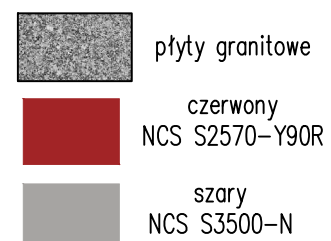
Prezentacja logo inwestora:



Kolory drobnych elementów:



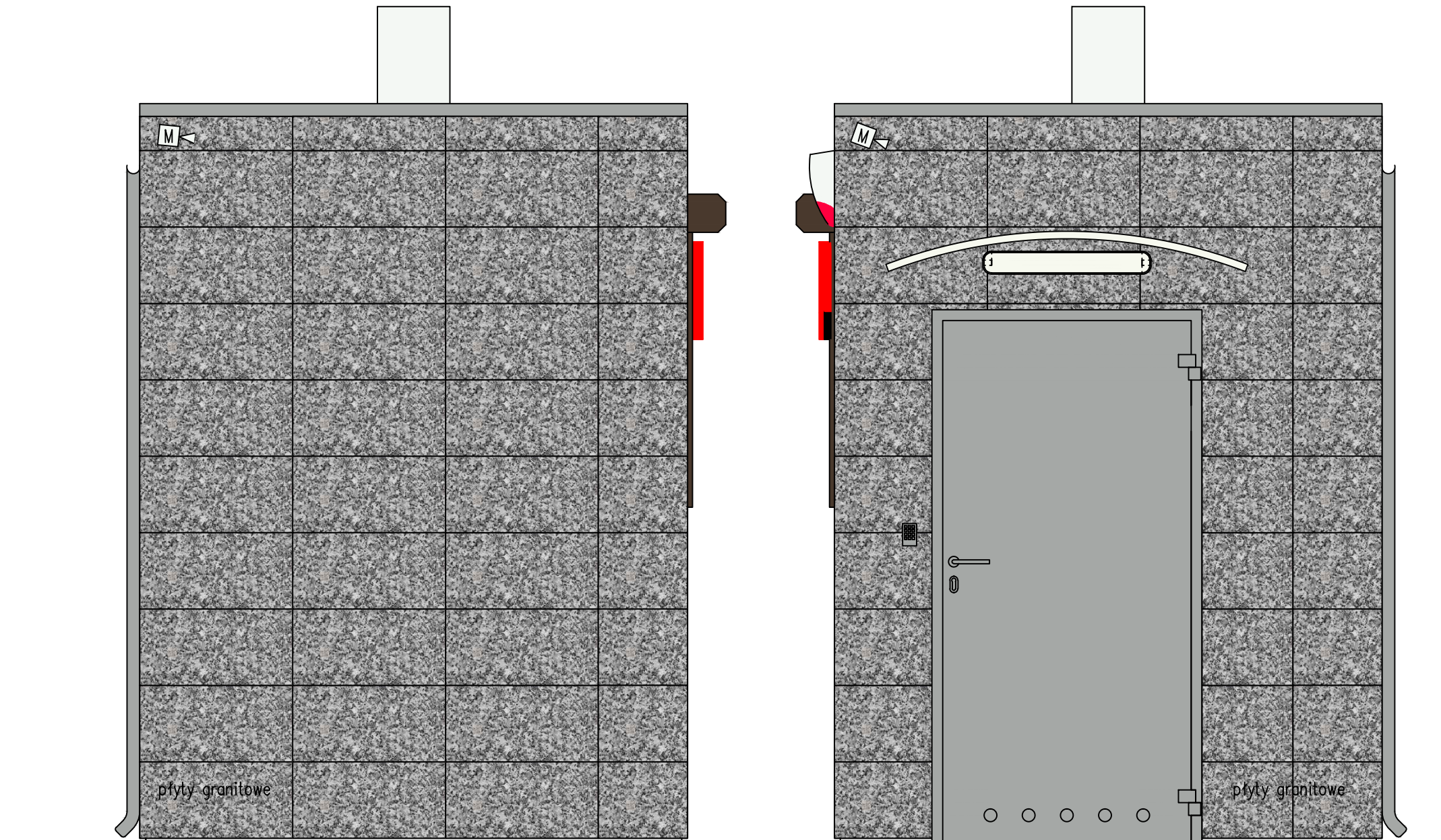
Kolorystyka elewacji:



UWAGI:
1. Wymiary podano w [cm], rzędne w [m],

		HAMSTER POLSKA SPÓŁKA Z O.O. 44-207 RYBNIK, UL. GLIWICKA 165, TEL./FAX: 32 43 07 164 BIURO@HAMSTERPOLSKA.PL WWW.HAMSTERPOLSKA.PL	
Inwestor: Miejski Zakład Komunikacyjny w Bielsku-Białej ul. Długa 50, 43-309 Bielsko-Biała,			
Lokalizacja: ul. gen. Kazimierza Sosnkowskiego w Bielsku-Białej, pgr 1217/46; obręb 0009 Kamienica			
Temat: Budowa obiektu socjalnego dla kierowców MZK w Bielsku-Białej			
Treść: Elewacja boczna prawa		Projektował: mgr inż. arch. Marek Koczy	Upr. nr: 38/SŁOKK/2014/II
Data: Sierpień 2017	Stadium: BW	Rewizja: -	Podpis:
Format: A3	Skala: 1:20	Rys: A-04	Nr proj: 01-004

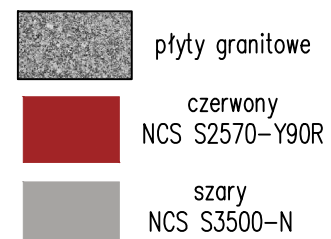
Wszystkie prawa zastrzeżone - All rights reserved



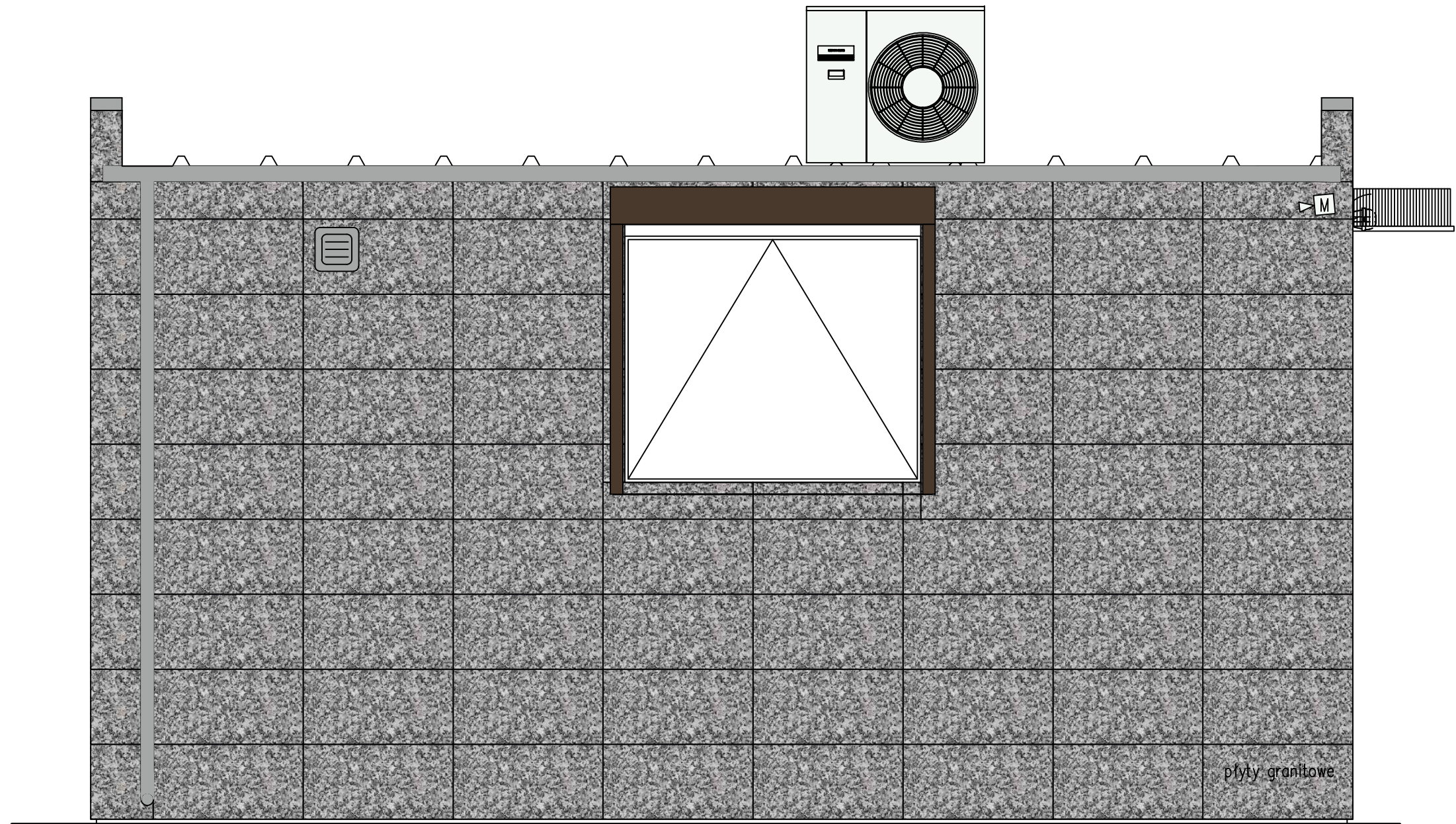
Kolory drobnych elementów:



Kolorystyka elewacji:



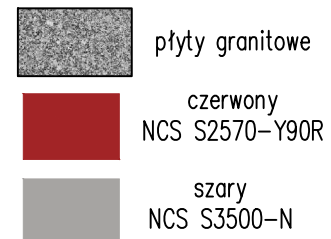
		HAMSTER POLSKA SPÓŁKA Z O.O. 44-207 RYBNIK, UL. GLIWICKA 165, TEL./FAX: 32 43 07 164 BIURO@HAMSTERPOLSKA.PL WWW.HAMSTERPOLSKA.PL	
		Inwestor: Miejski Zakład Komunikacyjny w Bielsku-Białej ul. Długa 50, 43-309 Bielsko-Biała, Lokalizacja: ul. gen. Kazimierza Sosnkowskiego w Bielsku-Białej, pgr 1217/46; obręb 0009 Kamienica	
Temat: Budowa obiektu socjalnego dla kierowców MZK w Bielsku-Białej		Projektował: mgr inż. arch. Marek Koczy	
Treść: Elewacje tylna i przednia		Upr. nr: 38/SŁOKK/2014/II	
Data: Sierpień 2017		Stadium: BW	
Format: A3		Rys: A-05	
Skala: 1:20		Nr proj: 01-004	
Wszystkie prawa zastrzeżone - All rights reserved		Podpis:	



Kolory drobnych elementów:



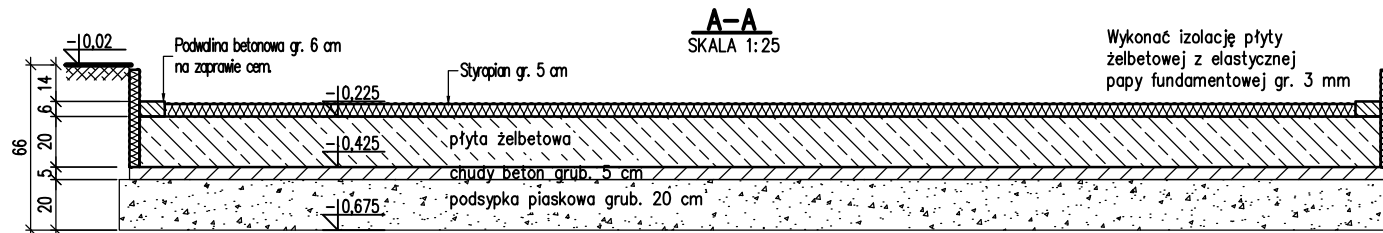
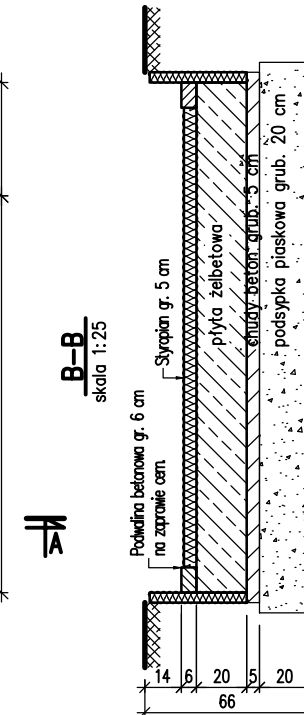
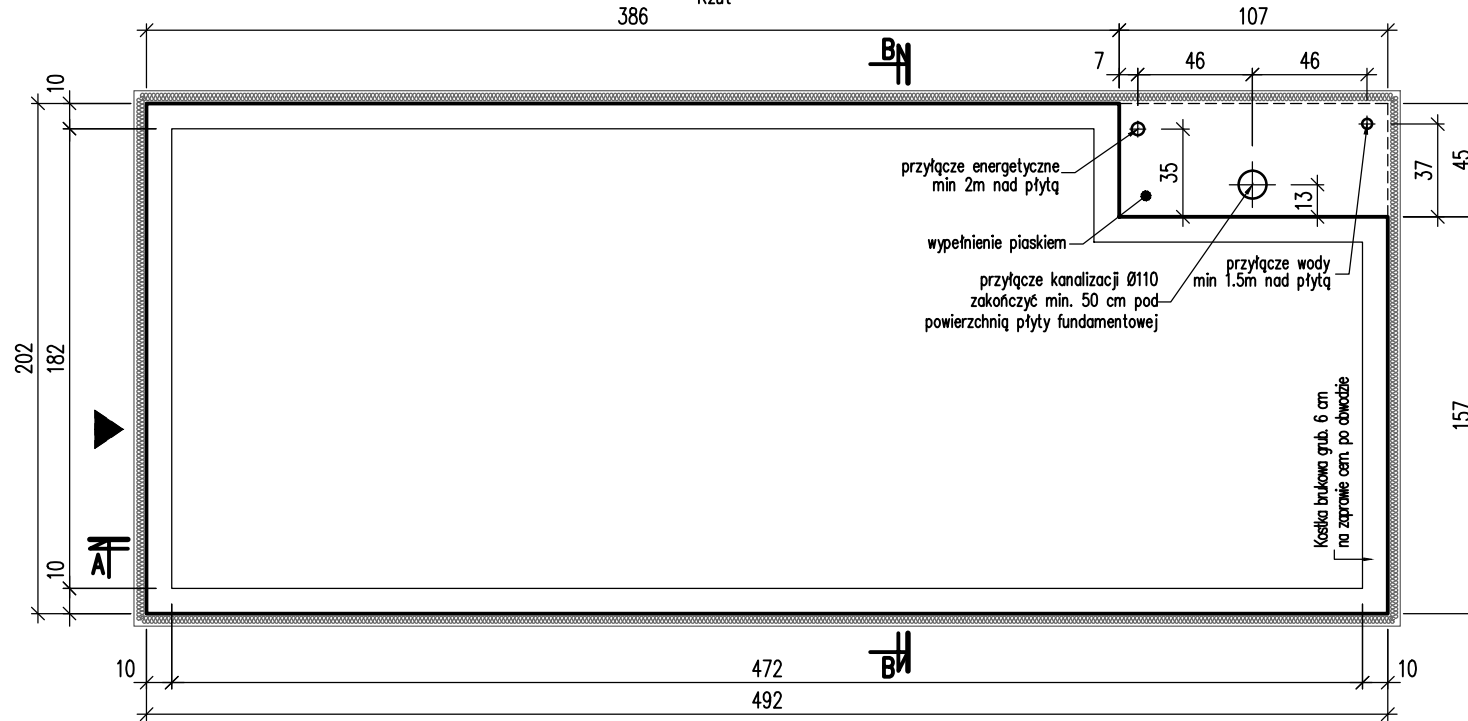
Kolorystyka elewacji:



		HAMSTER POLSKA SPÓŁKA Z O.O. 44-207 RYBNIK, UL. GLIWICKA 165, TEL./FAX: 32 43 07 164 BIURO@HAMSTERPOLSKA.PL WWW.HAMSTERPOLSKA.PL	
		Inwestor: Miejski Zakład Komunikacyjny w Bielsku-Białej ul. Długa 50, 43-309 Bielsko-Biała, Lokalizacja: ul. gen. Kazimierza Sosnkowskiego w Bielsku-Białej, pgr 1217/46; obręb 0009 Kamienica	
Temat: Budowa obiektu socjalnego dla kierowców MZK w Bielsku-Białej		Projektował: mgr inż. arch. Marek Koczy	
Treść: Elewacja boczna lewa		Upr. nr: 38/SŁOKK/2014/II	
Data: Sierpień 2017		Stadium: BW	
Format: A3		Rys: A-06	
Skala: 1:20		Nr proj: 01-004	
Wszystkie prawa zastrzeżone - All rights reserved		Podpis:	

Płyta fundamentowa

SKALA 1:30
Rzut



Beton C20/25 (B25)
Stal A-III

Wykonać izolację płyty żelbetonowej z elastycznej papy fundamentowej gr. 3 mm

Styropian gr. 4 cm hydrofobowy po obwodzie wykonać po ustawieniu obiektu

UWAGI:
1. Wymiary podano w [cm], rzędne w [m],

HAMSTER Polska

PROJEKTOWANIE I REALIZACJA MEBLI, MEKIEKICH oraz MAŁEJ ARCHITEKTURY

HAMSTER POLSKA SPÓŁKA Z O.O.

44-207 RYBNIK, UL. GLIWICKA 165, TEL./FAX: 32 43 07 164
BIURO@HAMSTERPOLSKA.PL WWW.HAMSTERPOLSKA.PL

Wszystkie prawa zastrzeżone-All rights reserved

Inwestor: Miejski Zakład Komunikacyjny w Bielsku-Białej ul.Długa 50,43-309 Bielsko-Biała,

Lokalizacja: ul. gen. Kazimierza Sosnkowskiego w Bielsku-Białej,
pgr 1217/46; obręb 0009 Kamienica

Temat: Budowa obiektu socjalnego dla kierowców MZK w Bielsku-Białej

Treść: Płyta fundamentowa-rzs. szalunkowy

Data: Sierpień 2017

Stadium: BW

Rewizja: -

Projektował:
mgr inż. Grzegorz Bawiec specj. konstr-bud

Upr. nr:
SLK/4565/
PWOK/12

Podpis:

Format: A4

Skala: 1:30

Rys: A-07

Nr proj: 01-004

WYKAZ ZBROJENIA – Płyta fundamentowa PF-1

PF-1 – wyk. 1x

Poz.	Ilość	Średnica [mm]	Długość [mm]	Długość całk. [m]	
				A-I	A-III
				∅6	∅8
1	8	8	1675		13.40
2	32	8	2125		68.00
3	4	8	3960		15.84
4	12	8	5035		60.42
5	10	6	920	9.20	
Długość całkowita wg średnic [m]				9.20	157.66
Masa jednostkowa pręta [kg/m]				0.22	0.39
Masa prętów wg średnic [kg]				2.04	62.21
Masa prętów wg klas stali [kg]				2.0	62.2
Masa całkowita dla 1 elementu [kg]				64	

PF-1 – wyk. 1x

64 [kg]

HAMSTERPOLSKA

PROJEKTOWANIE I REALIZACJA MEBLI I MEJBLICH GŁAZ MAŁEJ ARCHITEKTURY

HAMSTER POLSKA SPÓŁKA Z O.O.

44-207 RYBNIK, UL. GLIWICKA 165, TEL./FAX: 32 43 07 164
BIURO@HAMSTERPOLSKA.PL WWW.HAMSTERPOLSKA.PL

Wszystkie prawa zastrzeżone - All rights reserved

Inwestor: Miejski Zakład Komunikacyjny w Bielsku-Białej ul. Długa 50,43-309 Bielsko-Biała,

Lokalizacja: ul. gen. Kazimierza Sosnkowskiego w Bielsku-Białej,
pgr 1217/46; obręb 0009 Kamienica

Temat: Budowa obiektu socjalnego dla kierowców MZK w Bielsku-Białej

Treść: Płyta fundamentowa-wykaz zbrojenia

Data: Sierpień 2017

Stadium: BW

Rewizja: -

Projektował:

mgr inż. Grzegorz Bawiec specj. konstr-bud

Upr. nr:

SLK/4565/
PWOK/12

Podpis:

Format: A4

Skala: -

Rys: A-09

Nr proj: 01-004