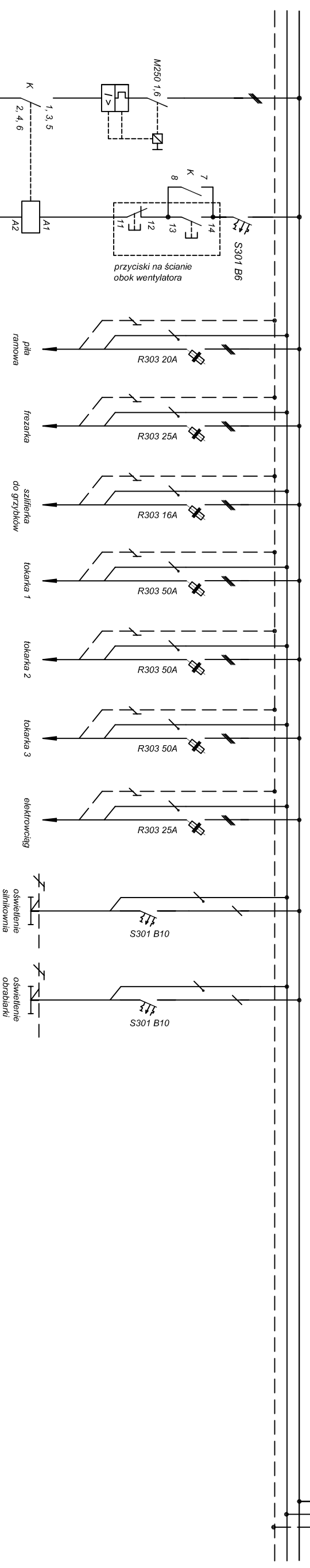
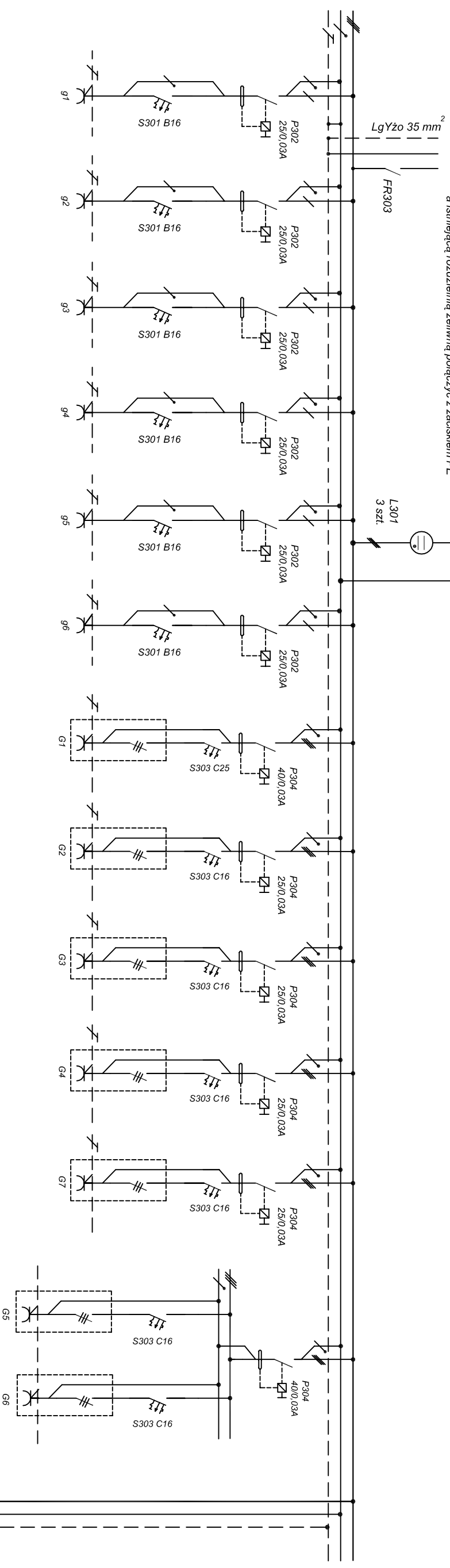


YKY 4 x 35 mm² z rozdzielni RG
Istniejącą bednarkę ułożoną pomiędzy RG
a istniejącą rozdzielnię żelwną połączyć z zaciskiem PE



Jako rozdzielnię R1-C zaprojektowano szafę ZP13S (800x800x205) zabudowaną pt
wraz z ramką maskującą do montażu pt. typ ZP13B firmy HAGER.

Układ sieci TN-C-S

	Temat: Projekt modernizacji instalacji elektrycznej w budynku stacji obsługi MZK w Bielesku-Białej	
	Inwestor: MZK Bielesko-Biała, ul. Długa 50	
Adres: 43-316 Bielesko-Biała, ul. Główna 6/16, tel. 0603 317 266		Nazwa rys.: Schemat rozdzielni R1-C
Projektant: mgr inż. Andrzej Kasprzak		Nr rys.: E 24
Rysował: Marcin Kasprzak		Format: A - 3
Podpis:		Podziałka:
Data: 12.2005		Data:
Niniejszy projekt chroniony jest prawem autorskim, wszelkie zmiany i reprodukcja wymaga zgody autora		