
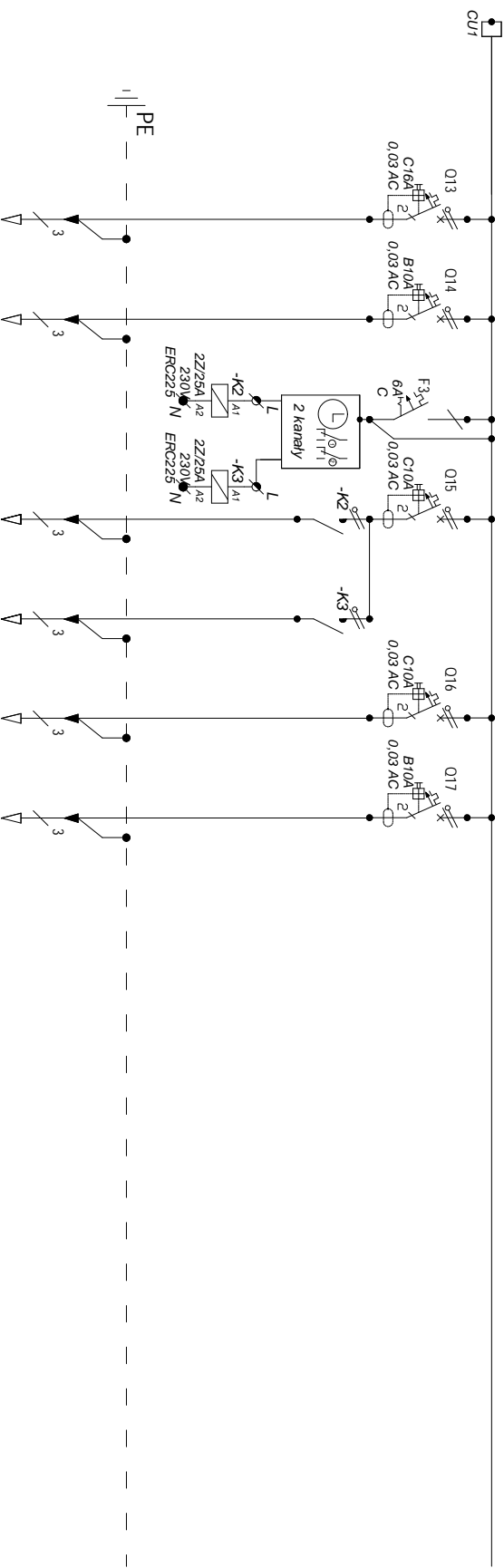


Format: A4	Skala: %	Rys: E-02.2	Nr proj: 01-001
Data: Czerwiec 2017		Stadium: PW	Wykonat: mgr inż. Tomasz Biemek specj. instal. elektr.
Tytuł: Tablica rozdzielcza TR		Projektował: mgr inż. Tomasz Biemek specj. instal. elektr.	
Temat: Budowa obiektu socjalnego dla kierowców MZK w Bielsku - Białej		Inwestor: ul. gen. Kazimierza Sosnkowskiego w Bielsku-Białej	
Inwestycja: pgr 1217/46; obręb 0009 Kamienica		Adres: ul. gen. Kazimierza Sosnkowskiego w Bielsku-Białej, ul. Długa 50, 43-309 Bielsko-Biała	
		PROJEKTOWANIE I REALIZACJA USŁUGI W ZAKRESIE ARCHITECTURY BUREAU: 44-207 RYBNIK, UL. GŁIWICKA 165, TEL./FAX: 32 43 07 164 WWW.HAMSTERPOLSKA.PL BUREAU: 44-207 RYBNIK, UL. GŁIWICKA 165, TEL./FAX: 32 43 07 164 WWW.HAMSTERPOLSKA.PL	



Zaśnisk	L1	L2	L3	L1	L2	L3	L1								
Przekroj (mm <sup>2</sup> )	Wyposaż. 2,5	Wyposaż. 1,5	Wyposaż. 2,5	Wyposaż. 1,5	Wyposaż. 1,5	Wyposaż. 1,5	Wyposaż. 1,5								
Moc zamontowana Pn (kW)	2,8	0,1	0,1	0,1	0,5	0,1	0,1								
PI.1 (kW)	2,8	0,1	0,1	0,1	0,5	0,1	0,1								
PI.2 (kW)															
PI.3 (kW)															
Ps (kW)	2,8	0,1	0,1	0,1	0,5	0,1	0,1								
Opis	Zaśnisk KLIMATYZACJA JEDNOSTKA ZWIĘZTRZWA	Zaśnisk kuchenki (05-2400) przedsił (05-160)	Stworzenie oswieleń w pomieszczeniu ZWIĘZTRZWA/1000	Zaśnisk OŚWIEZCZANIE NACZESO ZWIĘZTRZWA/1000	Zaśnisk 1000	Zaśnisk żaluzji zewnętrznej odgrywanianow	Zaśnisk SSMW								

**UWAGI:**

- 1/ System ochrony - wyłączenie zasilania w układzie sieci typu TN-S
- 2/ Napięcie zasilania 400/230 V
- 3/ Rozdzielnia zamykana na klucz, II klasa izolacyjności, stopień ochrony IP 44
- 4/ W tablicy przewidzieć minimum 30% rezerwy na rozbudowę instalacji