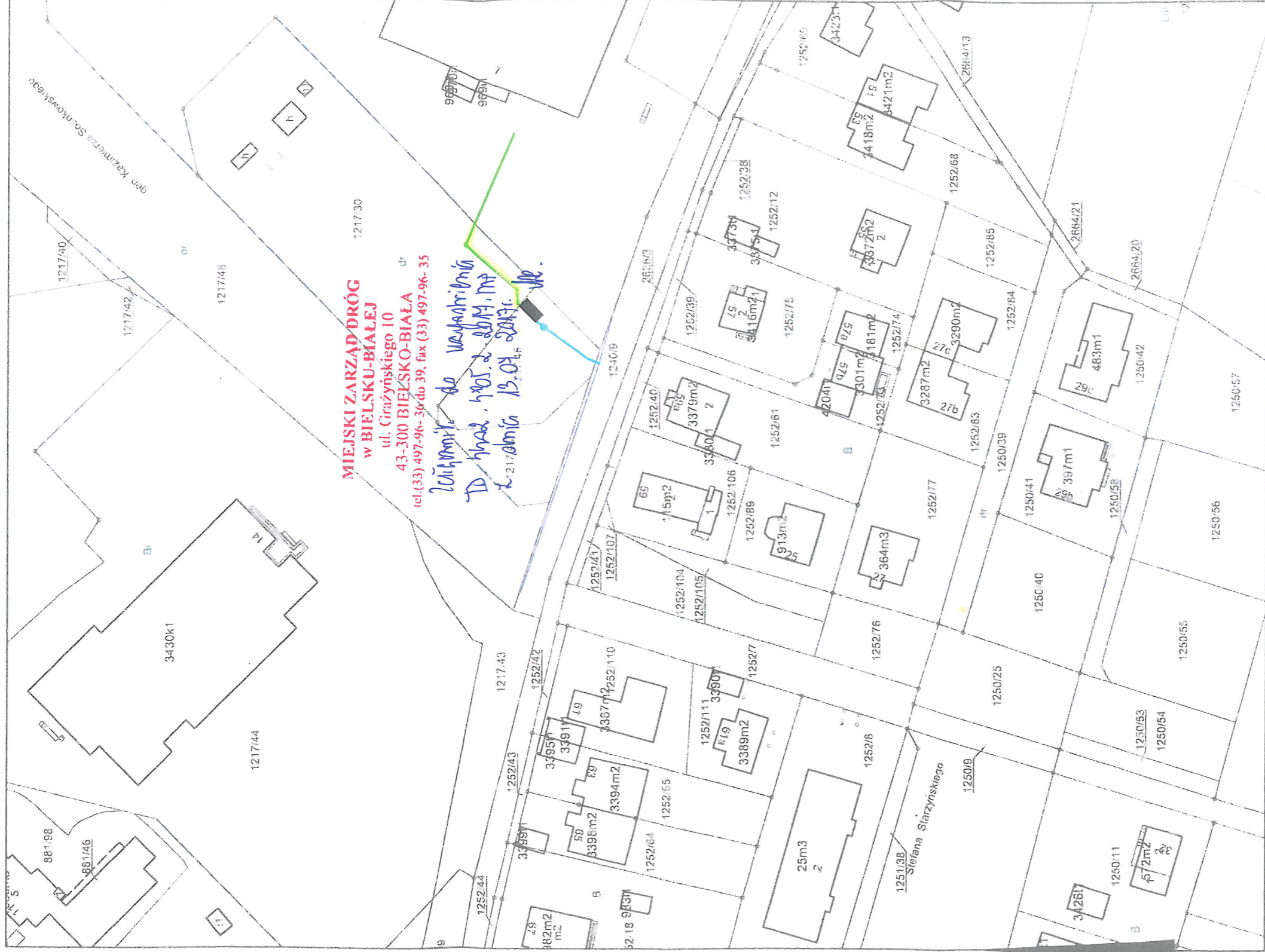
 <b>DORADZTWO, PROJEKTOWANIE WYKONAWSTWO</b> Stec-Chopiak Elżbieta ul. Ks. Łonczina 28 Zabrzeż	<b>Inwestor:</b> MZK w Bielsku-Białej ul. Długa 30 43-309 Bielsko-Biała	
	<b>Zadanie:</b> Projekt zagospodarowania terenu dla przyłącza wodociągowego i kan. san. do budynku socjalnego na nieruchomości nr 1217/46 w Bielsku-Białej przy ul. Sosnkowskiego	
<b>Temat:</b> Plan sytuacyjny	Rysunek nr 1	
<b>Projektował:</b> mgr inż. Elżbieta Stec-Chopiak upr. bud. SLK/2020/POOS/07	<b>Skala:</b> 1:500	<b>Data:</b> 06.2017

### Kopia z mapy ewidencyjnej

Skala 1:1000



Opis funkcji budynków wg standardu technicznego K-1 Podstawowa Mapa Kraju z 1998r.

- proj. przyt. wodociągowe
- proj. przyt. kanalizacji sanitarnej
- istn. wodociąg
- istn. kanalizacja sanitarna



Wykonat Ewelina Ickiewicz

Uzanie wywołane przez dotychczasowe części granic przedziałów w tym na niniejszej mapie wyznaczony katastralny w skali 1:2000, wykonany ok. 1980 r. Nie spełniają one pow. wymagań dokładności: kryteriów obowiązujących obecnie standardów obowiązujących 686 z Dz.U. nr 38, poz. 454 z 2001 r.

dn. 02-03-2017 r.

*mapa  
cel. cel.  
12.04.2017  
02 MAR 2017*