

Załącznik Nr 5  
do SIWZ

**Projekt**  
aranżacji wnętrz parteru biurowca

**Projekt aranżacji wnętrza parteru biurowca  
MZK  
BIELSKO-BIAŁA**

Opracowanie:  
ARTIMAGE  
Sebastian Zolich  
Ul. Wyzwolenia 9/3  
43-300 Bielsko-Biała

Lipiec 2004

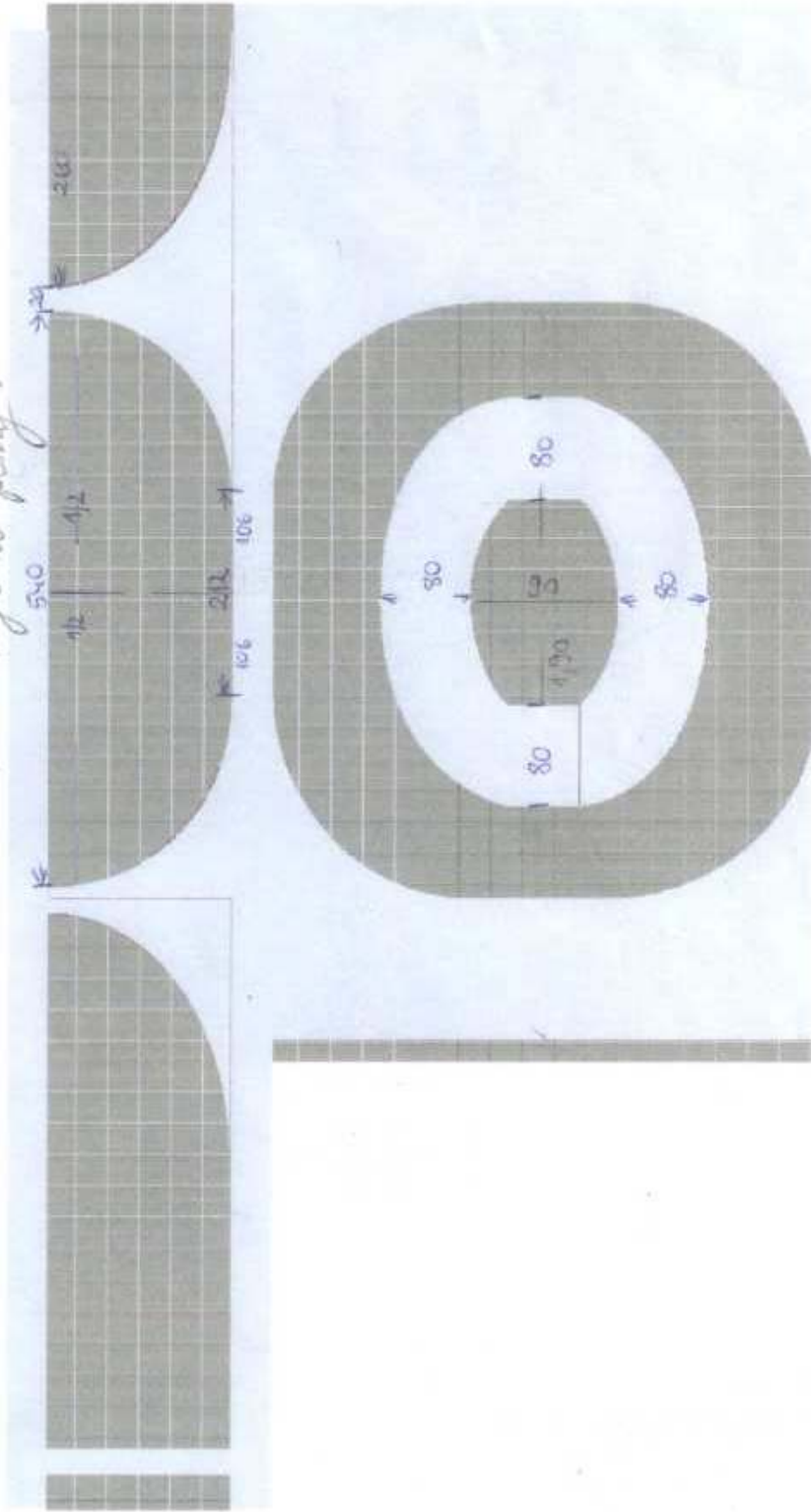
 **ARTIMAGE**  
*Projektowanie aranżacje wnętrza*  
Sebastian Zolich  
43-300 Bielsko-Biała, ul. Wyzwolenia 9/3  
NIP 937 123 83 73 REGON 072806690  
tel. 8-505 58 55 18 e-mail: zolich@bb.onet.pl

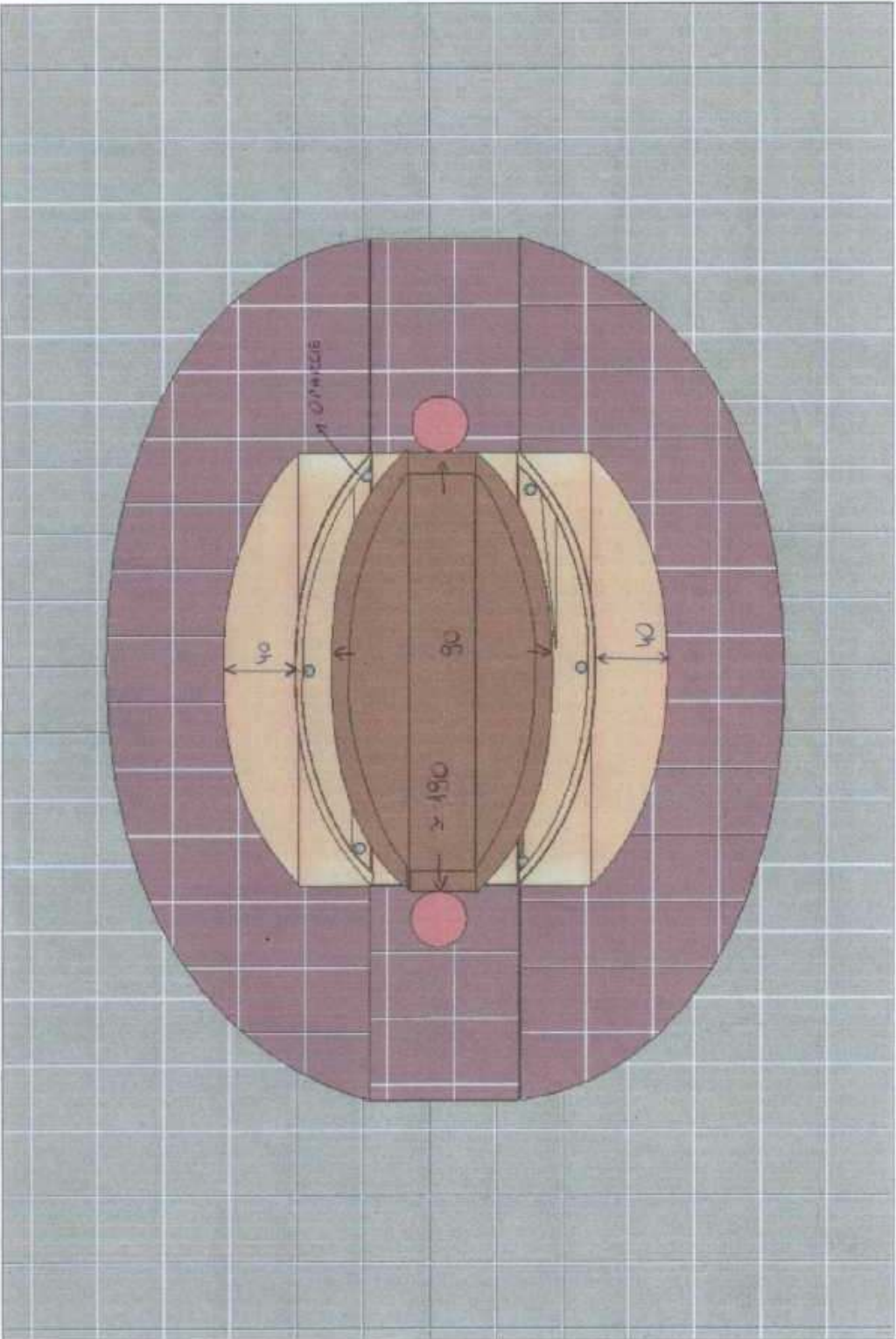
W projekcie aranżacji wnętrza poczekalni oraz kasy MZK założono następujące materiały:

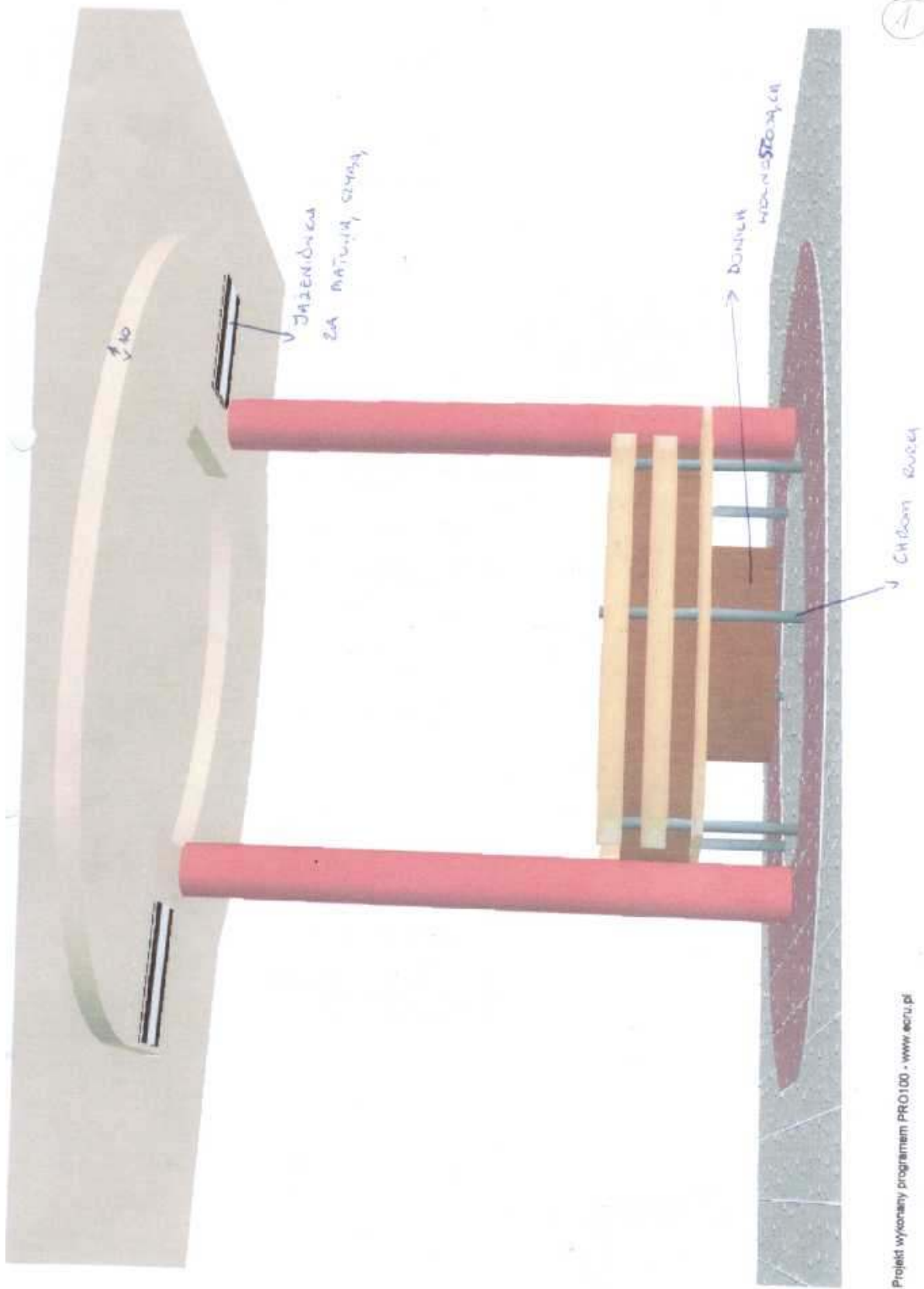
1. Podłoga : -płytki „Paradyż”- „Pedros ochra” 30x30 cm  
oraz „Pedros beige” 30x30 cm.
2. Cokoły : -płytki „Paradyż”- „Pedros ochra”.
3. Słupy: -Chemiplast S.A.-„RESIMARM” kolor 440.
4. Ściany : -farby KABE – wg wzornika F5001.
5. Sufit podwieszany : -farby KABE – wg wzornika F5001.
6. Sufit właściwy : -farby KABE – farba mieszana 1/2 biała +1/2 F5001
7. Lada i ławka : -płyta w kolorze buku.
8. Drzwi do poczekalni: -aluminiowe, lekkie, przesuwne na prowadnicach  
rolkowych, chowane w specjalnej kieszeni w ścianie, całkowicie przeszklone, ze  
środkowym ramiakiem, antabą i zamkiem antywłamaniowym.
9. Okienka kasowe : -aluminiowe lakierowane na biało z szybą antywłamaniową,  
szkło podwójne podnoszone w górę z zaczepem i zamkiem antywłamaniowym oraz  
elementem zapewniającym bezkontaktową wymianę pieniędzy.  
Okienka kasowe muszą być zaopatrzone w kraty przesuwne chowane w ścianie.

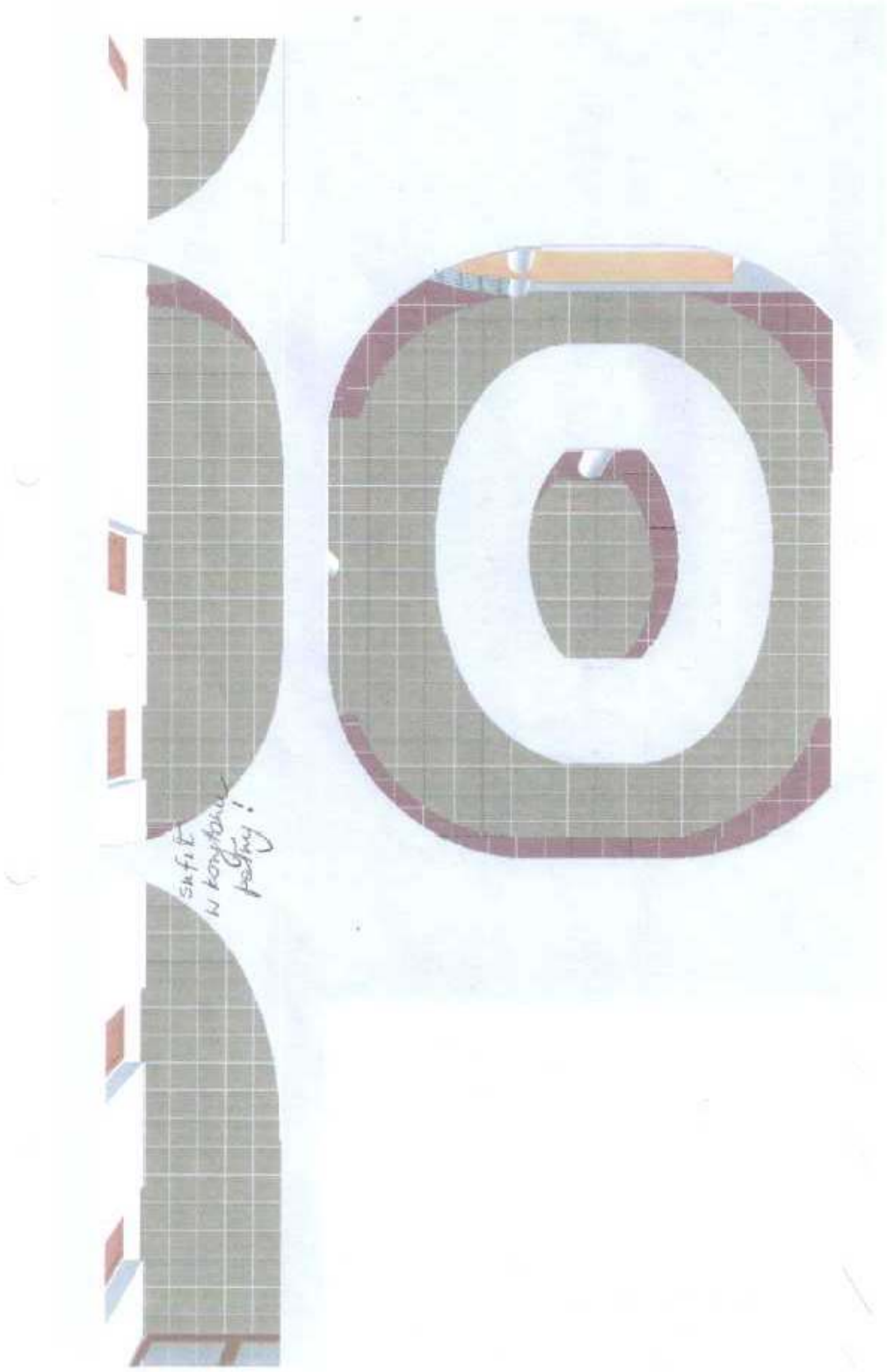
Sufit (BIMBÉ. ELEMENT)  
Obwód 0.10 cm

Sufit w kształcie piąty!





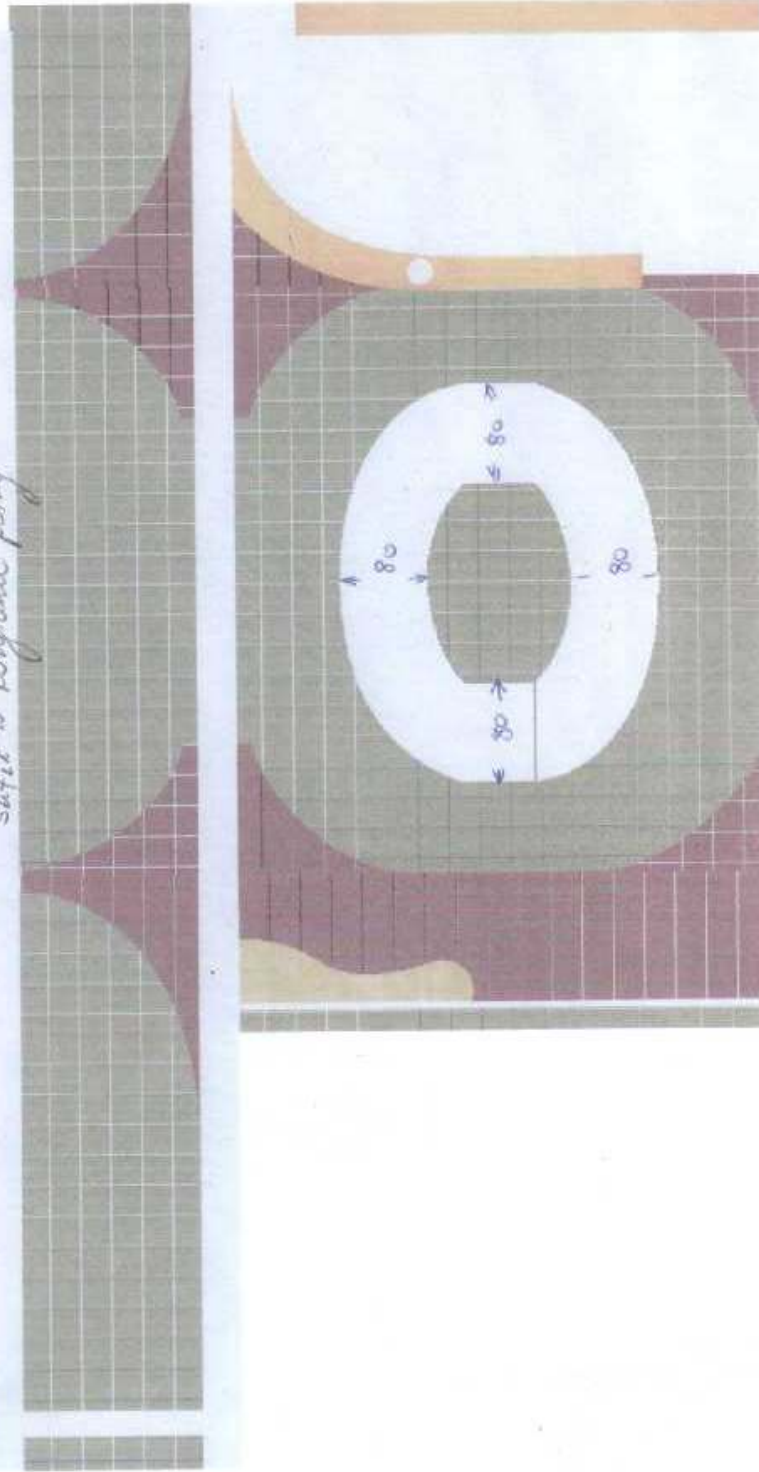




MOŻNA ZROBIĆ

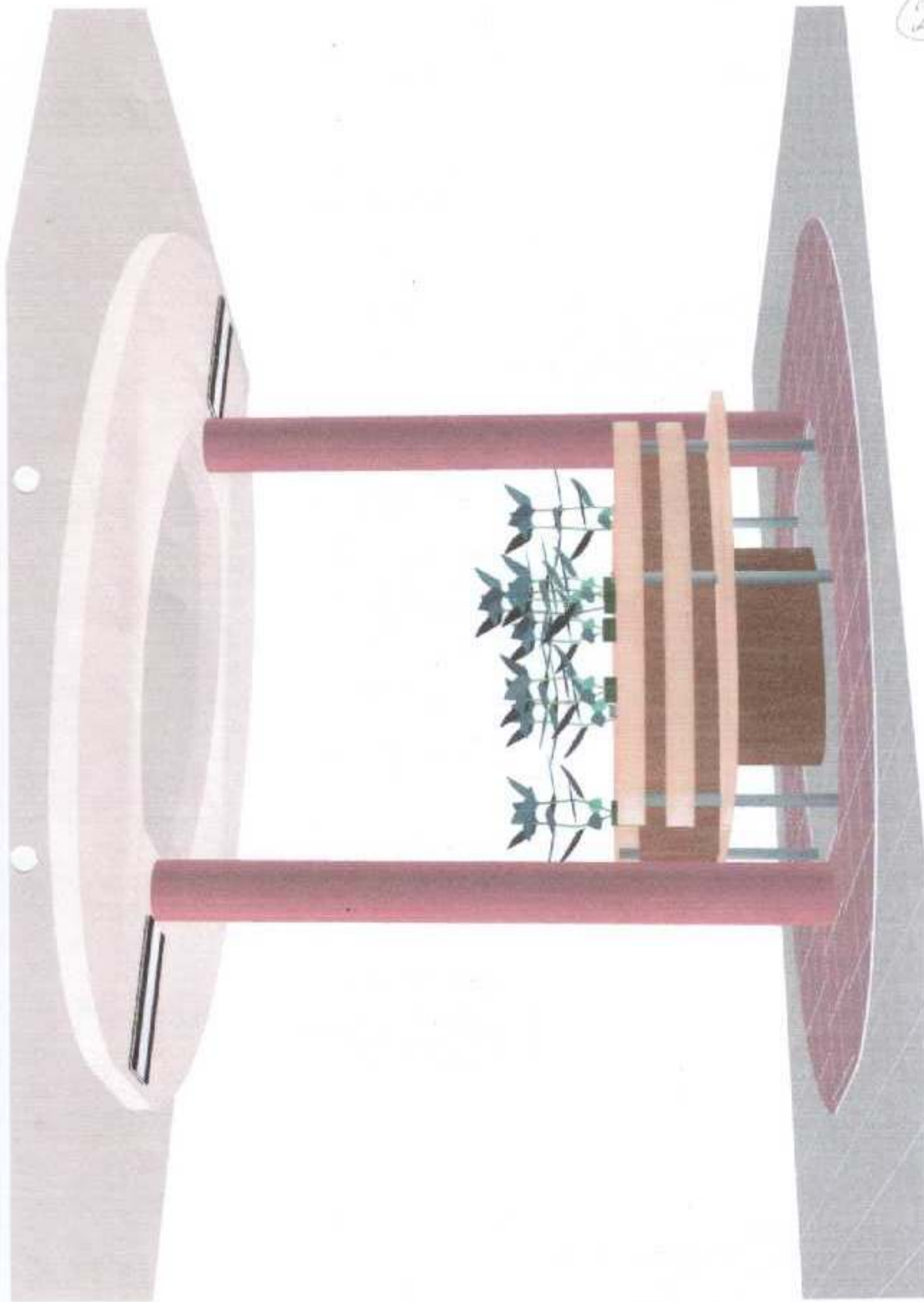
ODBIJANE FILKO MMG  
KALIBRACJĄ

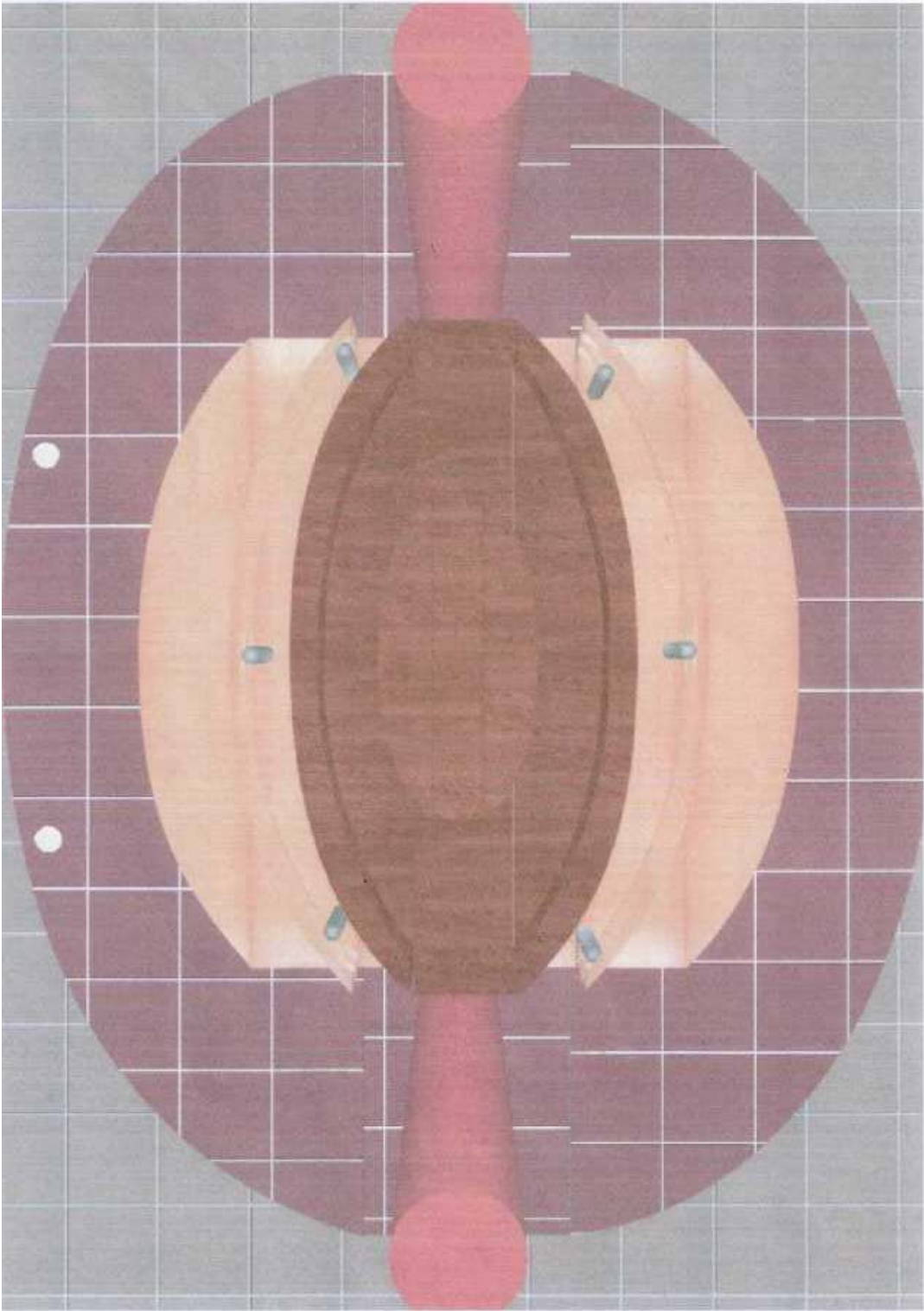
sufit w kształcie piąty





2

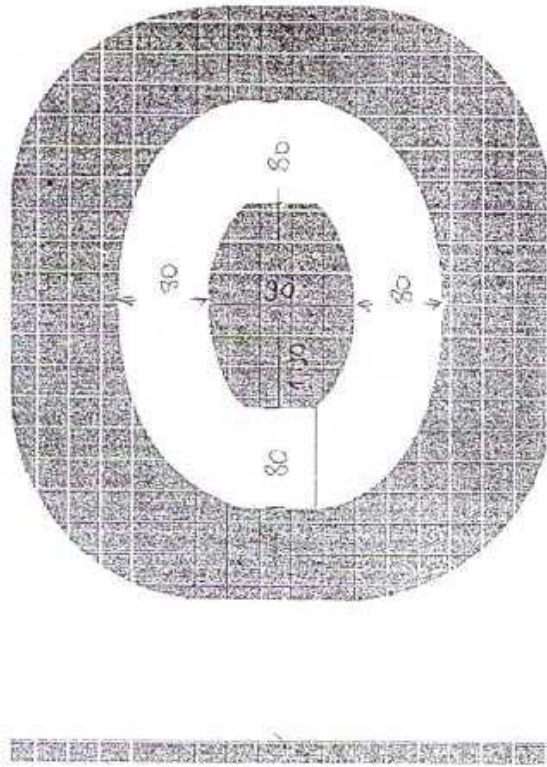




SUFIT (BIMBE ELEMENT)  
OBMIAROWY 0,16 Cm

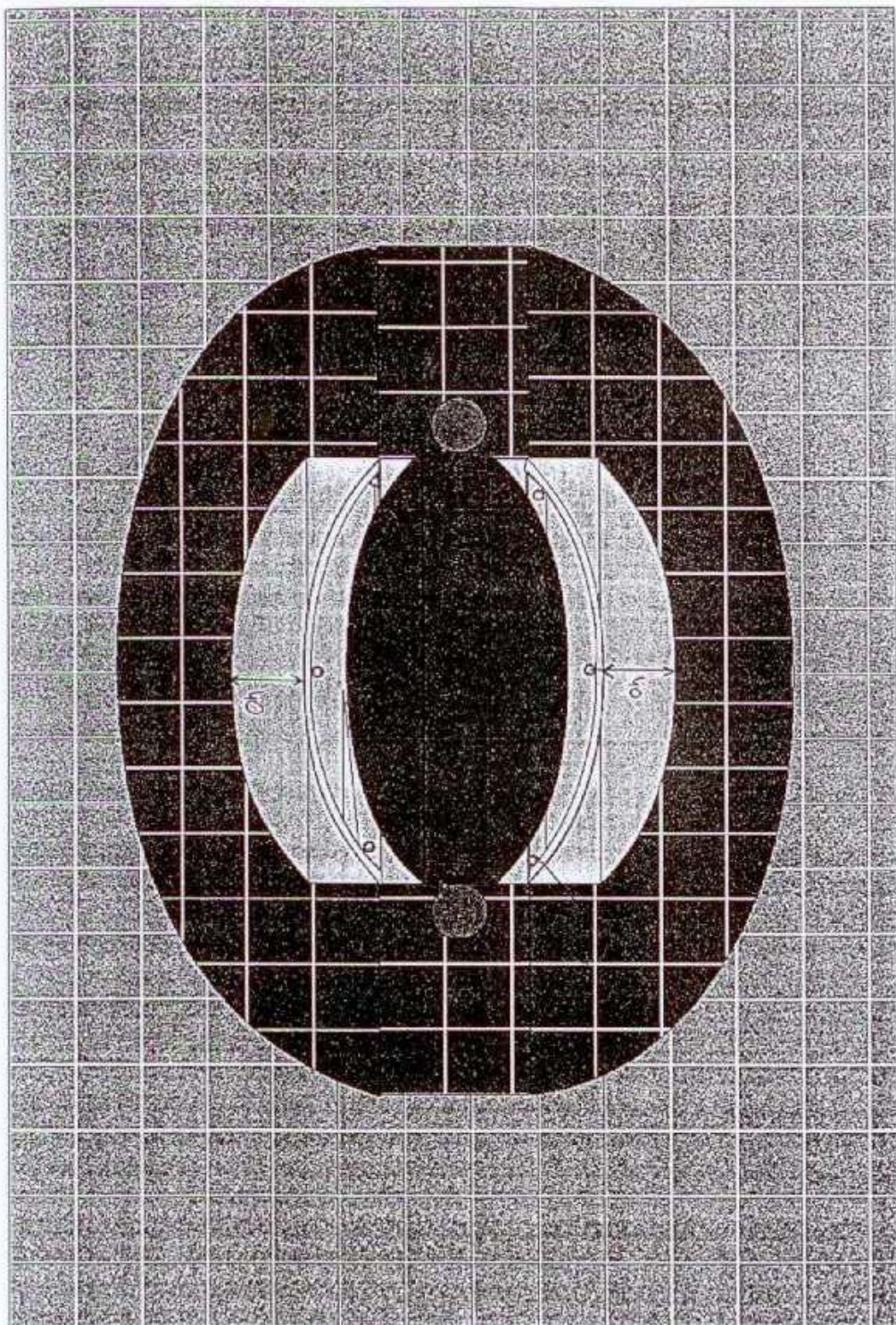


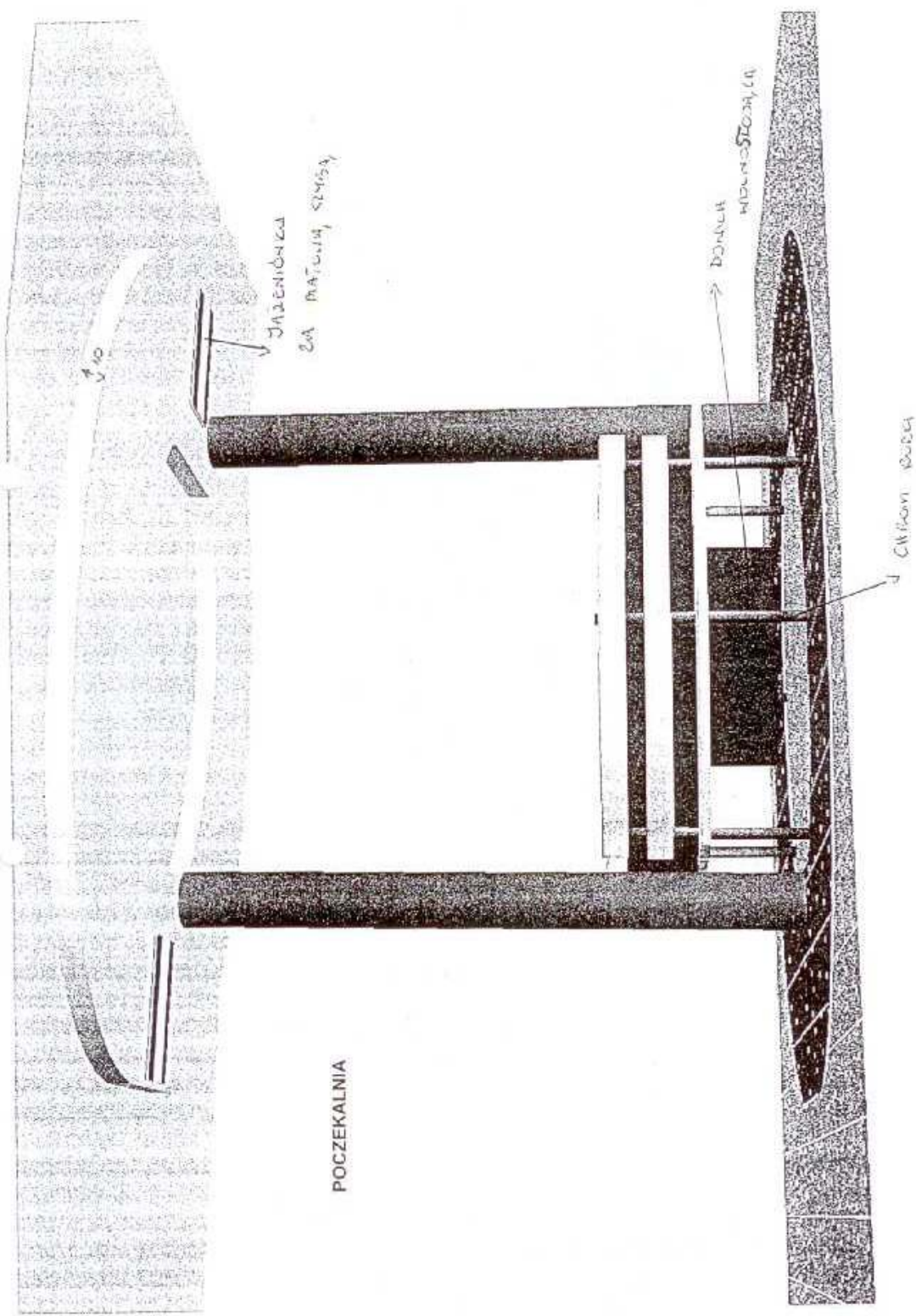
Sufit w korytarzu pełny



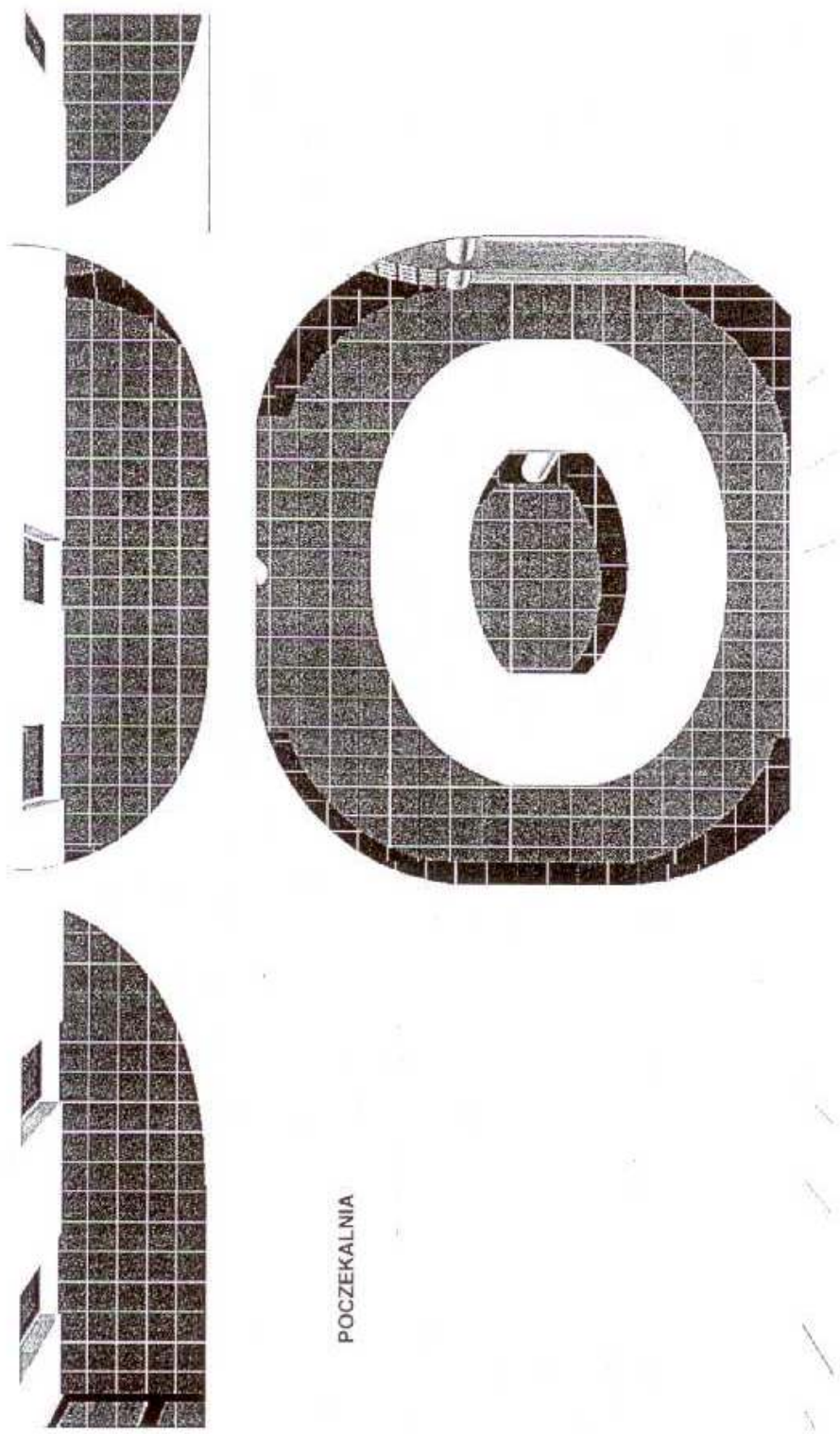
POCZEKALNIA

POCZEKALNIA



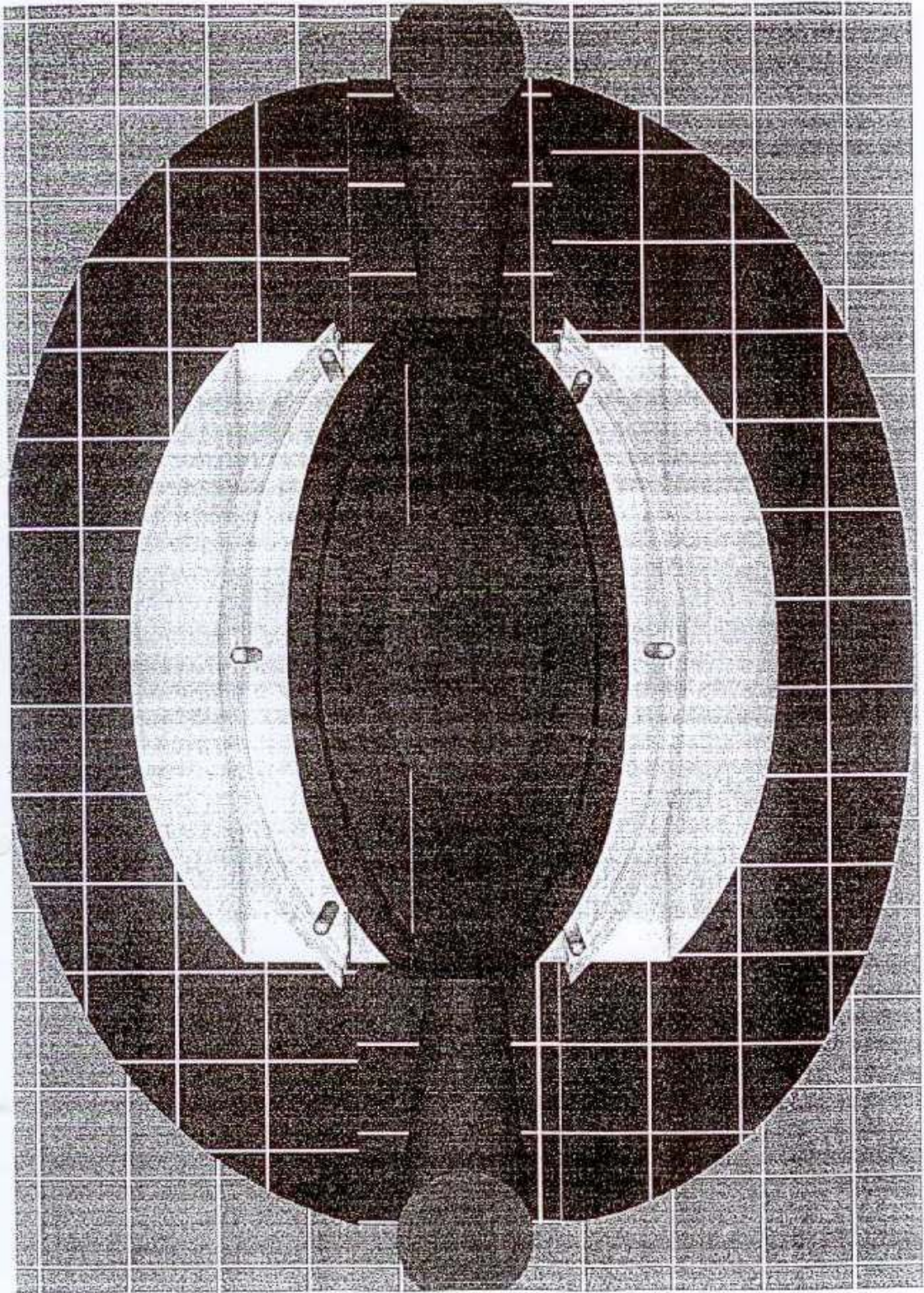


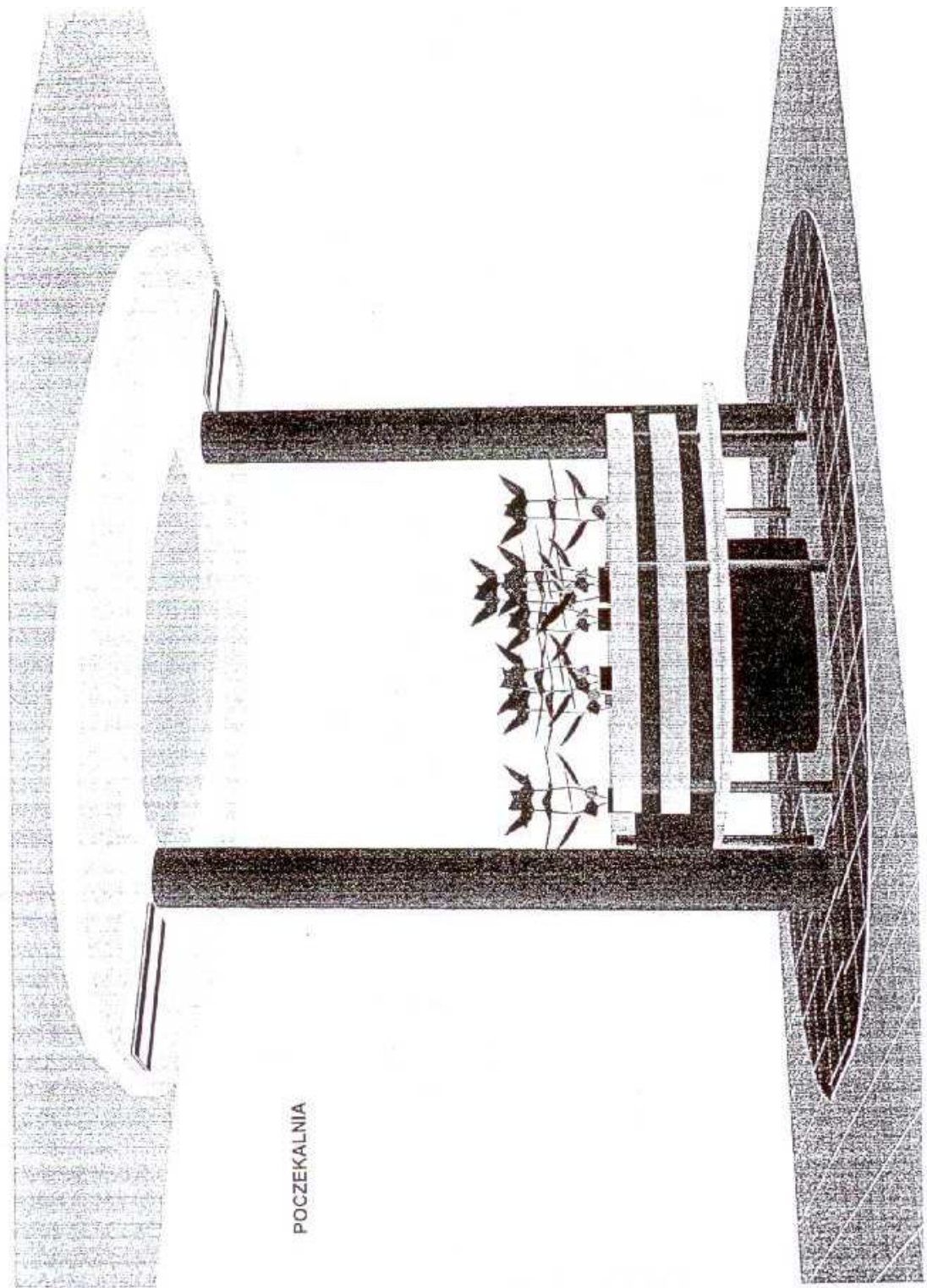
POCZEKALNIA



POCZEKALNIA

POCZEKALNIA





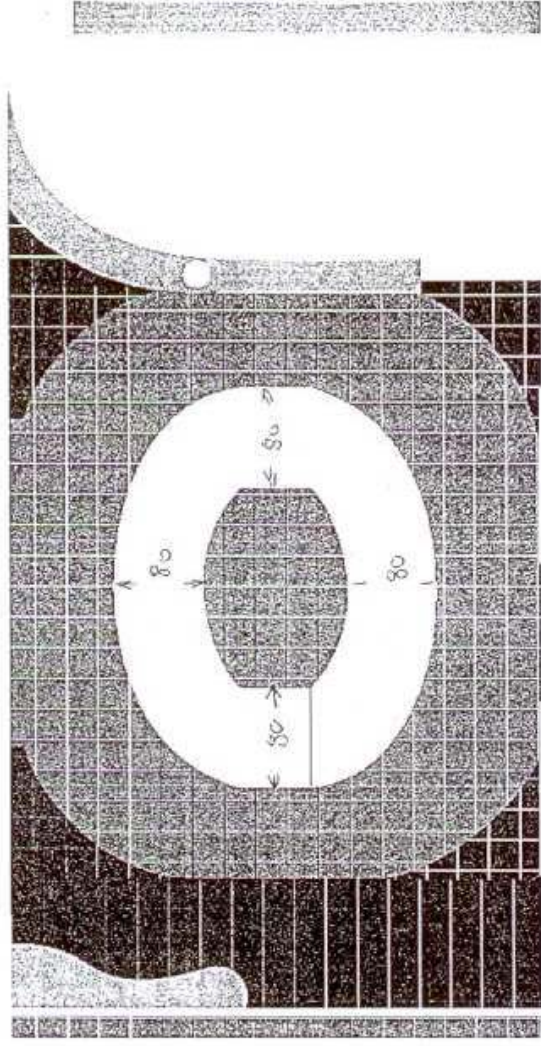
POCZEKALNIA



MŁCZNA ZROBYĆ  
DŁUGIENIE TŁUKO  
KWIETNIAKACH



Sufit w korytarzu pełny



POCZEKALNIA

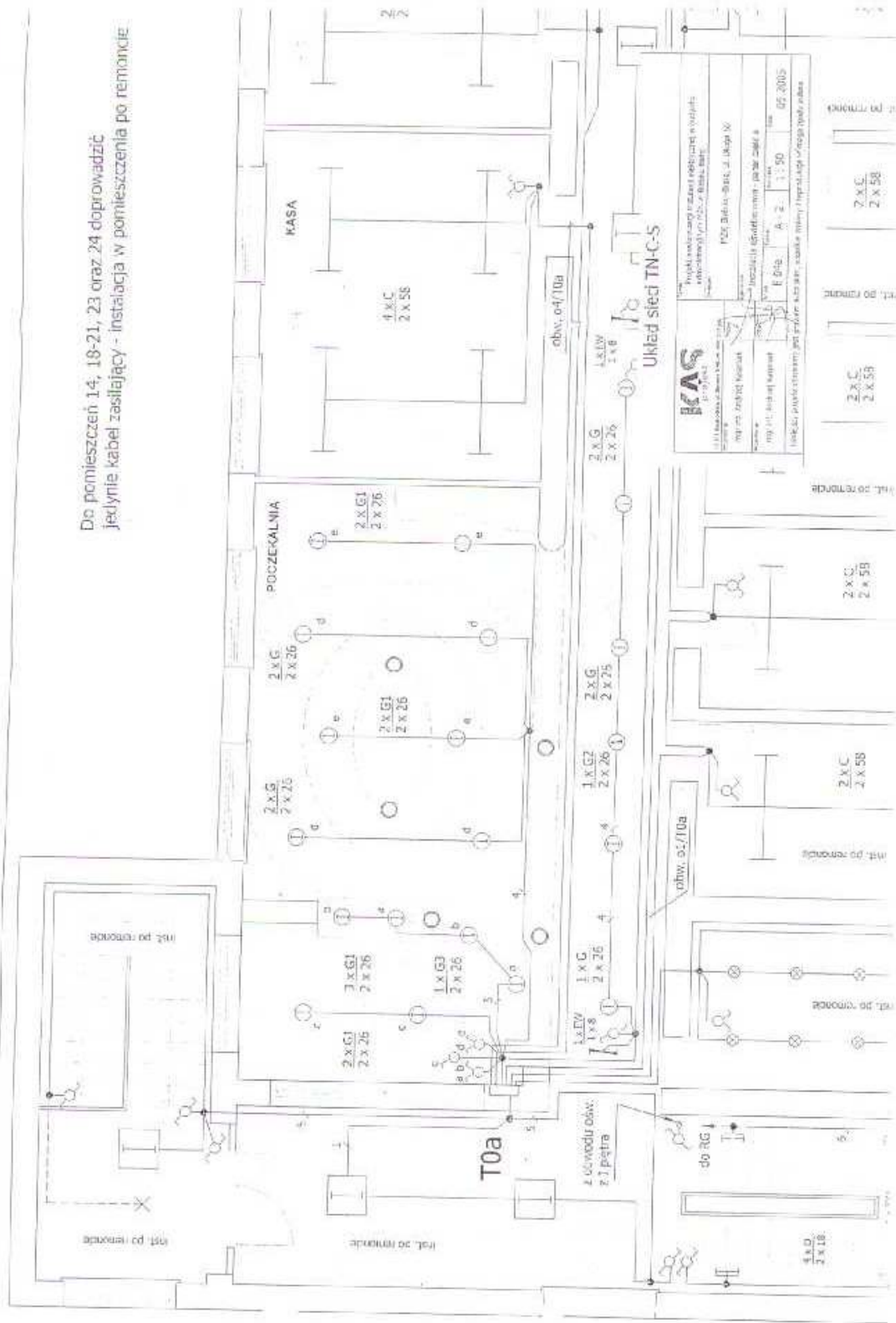
# Instalacja oświetlenia

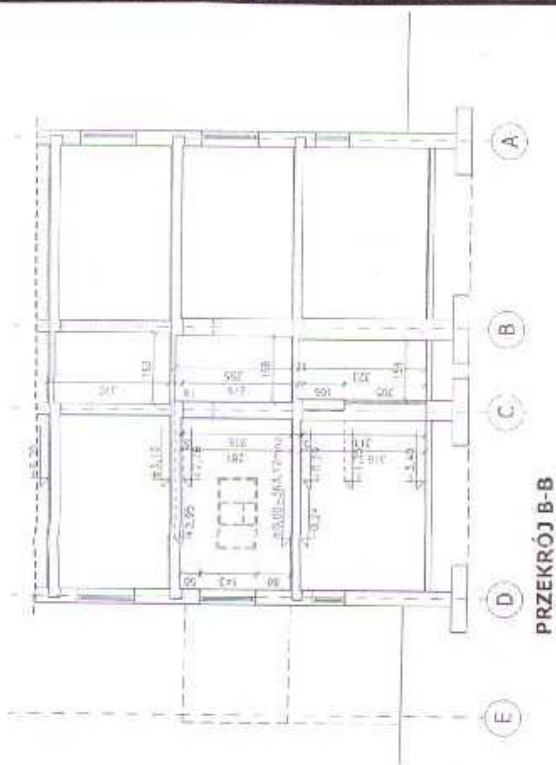


<b>KAS</b> PROJEKT			
Wykonanie: [...]			
Projekt: [...]			
Data: [...]			
Miejscowość: [...]			
Lp. poz. Nazwa			
1	Instalacja oświetlenia - plan	1:50	01_2025
2	Instalacja elektryczna - plan	1:50	02_2025



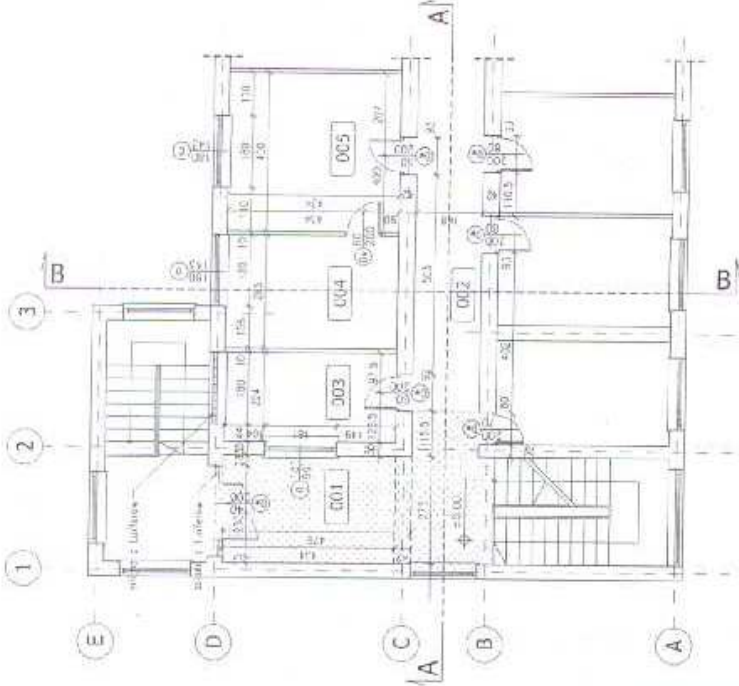
Do pomieszczeń 14, 18-21, 23 oraz 24 doprowadzić  
 jedylnie kabel zasilający - instalacja w pomieszczeniu po remoncie





**PRZEKRÓJ B-B**

UWAGI:  
1. WSZYSTKIE WYMARY SPRAWDZIĆ NA BUDOWIE



**RZUT PARTERU**

nr	nazwa	przebieg	przebieg
001	PRZEBIEG WYŻSZYNY	01F5	29.24
002	KORUNDACJA/INSTR	LASTRICO	24.25
003	POK. BIUROWAL	GRFS	9.24
004	POK. BIUROWAL	LASTRICO	12.74
005	POK. BIUROWAL	LASTRICO	11.84
			22.24

<b>PRZEBUDOWA CZĘŚCI PARTERU BUDYNKU BIUROWEGO W REJONIE WEJŚCIA GŁÓWNEGO w Rejonie-Skalej przy ul. Długiej 30</b>	Data: 08.2004 I
	Data: 02-1 1:100
<b>INWENTARYZACJA RZUT PARTERU PRZEKRÓJ B-B</b>	Data: 08.2004 I
Miejskie Zakłady Komunikacyjne ul. Ułoga 52	Data: 08.2004 I
Arch. Paweł Knips ulr. bud. 40775 inż. P. PAWEL KNIPS ulr. bud. 40775 ul. Terenowa budowa 51/514 ul. Dąbrowski ul. Wypiół 12	Data: 08.2004 I

PLAN POCZEKALNI I KASY MZK

