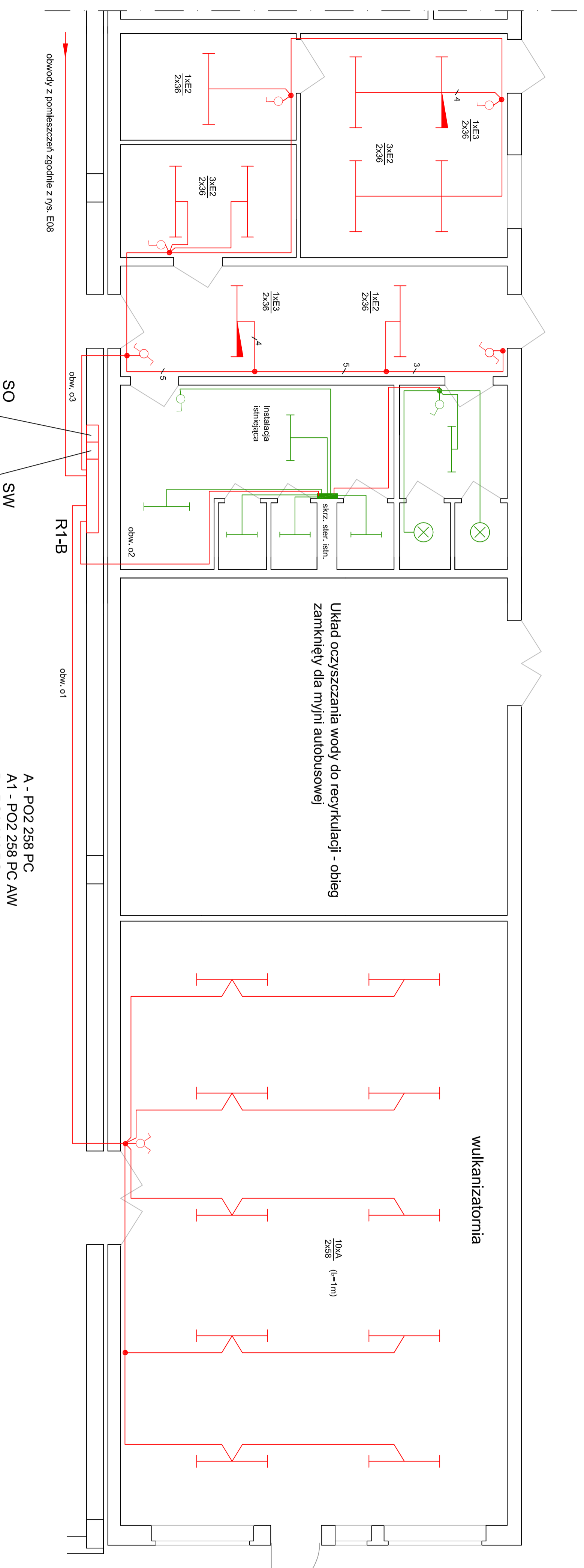


Zejszcia pionowe do wyłaczniów oraz kable na suficie układać pt.  
 Główne ciagi poziome układać w korytku metalowym, zamontowanym na ścianie pod sufitem.  
 Instalację oświetleniową wykonać przewodami o przekroju 1,5mm<sup>2</sup>



Układ oczyszczania wody do recyrkulacji - obieg zamknięty dla myjni autobusowej

wulkanizatornia

10x4  
2x58  
(L=1m)

— instalacja istniejąca nie przewidywana do modernizacji

- A - PO2 258 PC
- A1 - PO2 258 PC AW
- B - PO2 236 PC
- B1 - PO2 236 PC AW
- C - H-150 BL
- D - PO2 218 PC
- E1 - SD 218
- E2 - SD 236
- E3 - SD 236AW
- EW - PRYMAT - 1/8/3/1/A (+2H2)
- G - K418 P-A
- H - OMP-300

Układ sieci TN-C-S

		KAS Projekt	
43-216 Białobłota, ul. Główna 5/6a, tel. 609 317 265 Projektowanie:		mgr inż. Andrzej Kasprzak	
Projekt:		Nazwa i nr:	
Projektant:		MZK Białobłota, ul. Długa 50	
Nazwa:		Wulkanizatornia spawalnia, WC, magazynki - oświetlenie	
Nr rys.:		Format:	
E 06		A - 2	
Projektant:		Data:	
Projektant:		12.2005	
Niniejszy projekt chroniony jest prawem autorskim, wszelkie zmiany i reprodukcja wymaga zgody autora			