

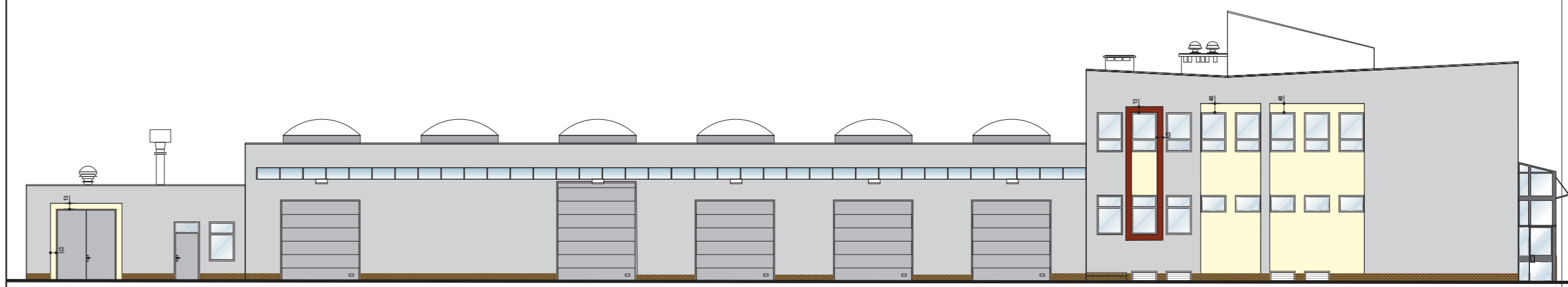


ELEVACJA POLUDNIOWO - WSCHODNIA

KOLORYSTYKA MAS TYNKARSKICH wg "NCS":



MIEJSKI ZAKŁAD KOMUNIKACYJNY, Bielsko-Biała, ul. Długa 50 BUDYNEK POMOCNICZY		
PROJEKT BUDOWLANY DOCEPLENIA I KOLORYSTYKI	07.2006 r.	1:100
ELEVACJA POLUDNIOWO - WSCHODNIA kolorystyka	inż. IGA BARCZ sgp. bud. nr 7390B-0	inż. Marcin Wronowski
PRACOWNIA PROJEKTOWA - inż. IGA BARCZ 43-300 Bielsko-Biała, Rynek 10		13

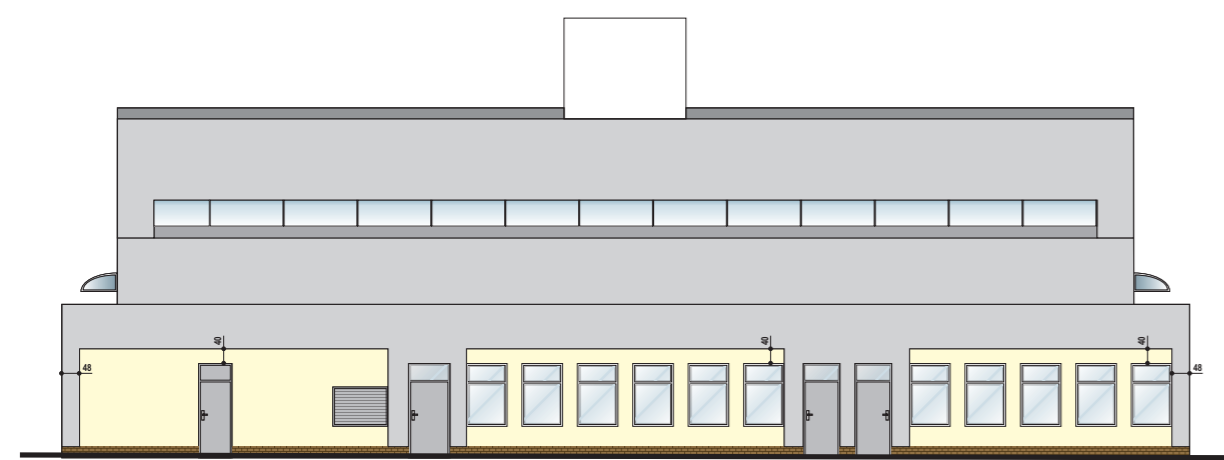


ELEVACJA POLUDNIOWO - ZACHODNIA

KOLORYSTYKA MAS TYNKARSKICH wg "NCS":

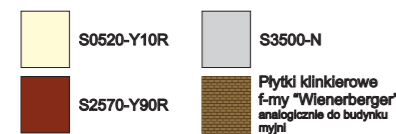


MIEJSKI ZAKŁAD KOMUNIKACYJNY, Bielsko-Biała, ul. Długa 50 BUDYNEK POMOCNICZY		
PROJEKT BUDOWLANY DOCEPLENIA I KOLORYSTYKI	07.2006 r.	1:100
ELEVACJA POLUDNIOWO - ZACHODNIA kolorystyka	inż. IGA BARCZ sgp. bud. nr 7390B-0	inż. Marcin Wronowski
PRACOWNIA PROJEKTOWA - inż. IGA BARCZ 43-300 Bielsko-Biała, Rynek 10		14



ELEVACJA POLNOCNO - ZACHODNIA

KOLORYSTYKA MAS TYNKARSKICH wg "NCS":



MIEJSKI ZAKŁAD KOMUNIKACYJNY, Bielsko-Biała, ul. Długa 50 BUDYNEK POMOCNICZY		
PROJEKT BUDOWLANY DOCEPLENIA I KOLORYSTYKI	07.2006 r.	1:100
ELEVACJA POLNOCNO - ZACHODNIA kolorystyka	inż. IGA BARCZ sgp. bud. nr 7390B-0	inż. Marcin Wronowski
PRACOWNIA PROJEKTOWA - inż. IGA BARCZ 43-300 Bielsko-Biała, Rynek 10		15



ELEVACJA POLNOCNO - WSCHODNIA

KOLORYSTYKA MAS TYNKARSKICH wg "NCS":



MIEJSKI ZAKŁAD KOMUNIKACYJNY, Bielsko-Biała, ul. Długa 50 BUDYNEK POMOCNICZY		
PROJEKT BUDOWLANY DOCEPLENIA I KOLORYSTYKI	07.2006 r.	1:100
ELEVACJA POLNOCNO - WSCHODNIA kolorystyka	inż. IGA BARCZ sgp. bud. nr 7390B-0	inż. Marcin Wronowski
PRACOWNIA PROJEKTOWA - inż. IGA BARCZ 43-300 Bielsko-Biała, Rynek 10		16