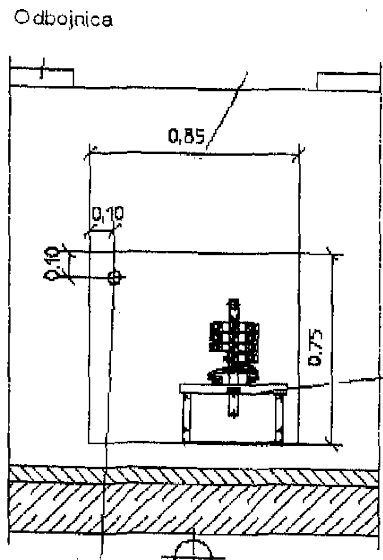
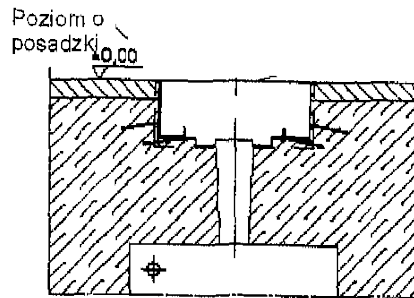


Szczegół A-A

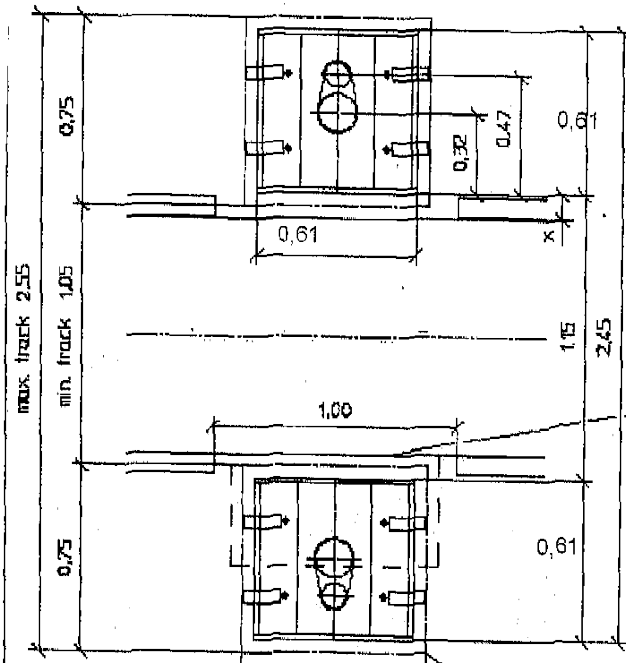
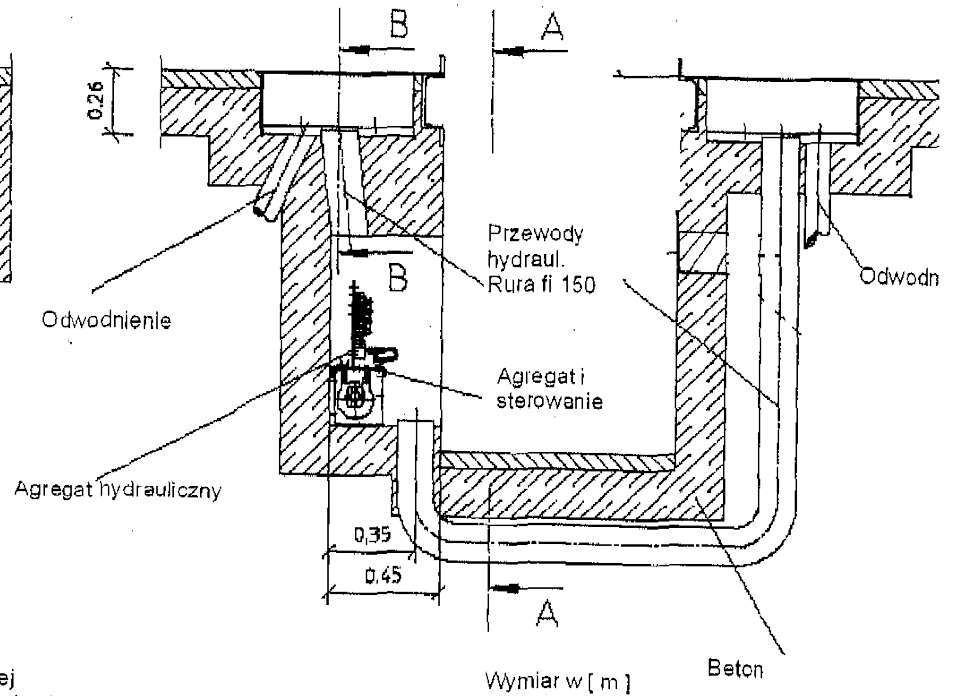


Zasilanie 5x2,5mm<sup>2</sup> 3x400V +N +PE, 16A s/bw

Szczegół B-B



Plan fundamentowy szarpaka LMS 20/2



Wnęka na agregat hydrauliczny  
 Prowadzenia przewodów hydraulicznych.  
 Fi 150, wnęka znajduje się na lewej ścianie kanału patrząc od kierunku jazdy -  
 wymiary 0,85x0,75 głębokość 0,5  
 Doprowadzić przewód zasilający

Kier. Jazdy

Wycięcie odbojnicy 1,00m

Wymiar wnęk pod szarpaka 0,61x0,61 Rura na przewody hydrauliczne musi być umieszczona centralnie w środku wnęk 0,61x0,61

## URZĄDZENIE DO WYMUSZANIA SZARPNIĘĆ KOŁAMI JEZDNYMI POJAZDU