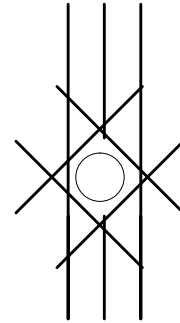
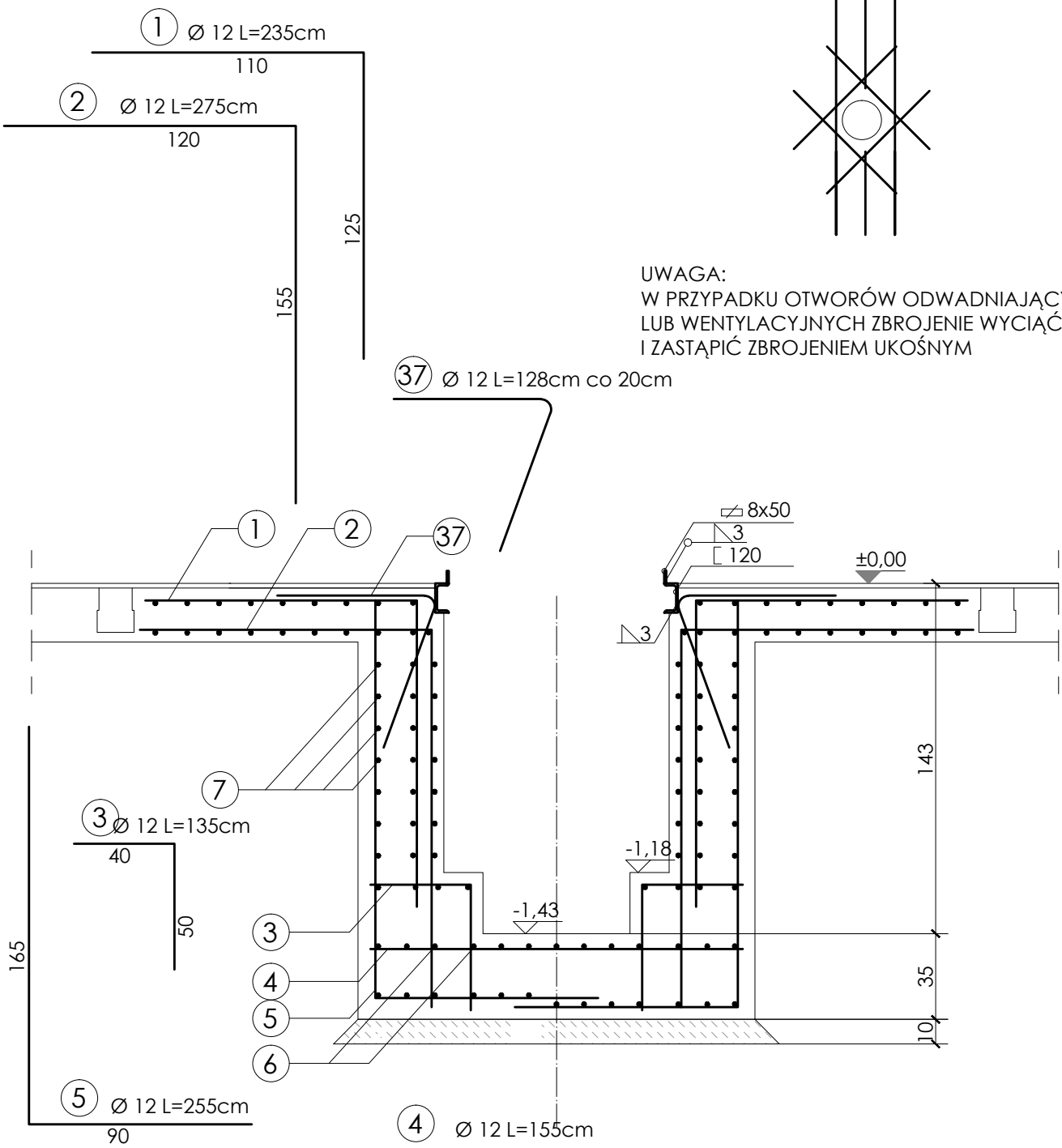


# PRZEKRÓJ 5-5

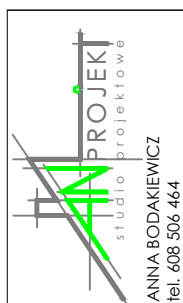
UWAGA:  
PROJEKTOWANE ZBROJENIE NALEŻY POWIĄZAĆ  
Z ISTNIEJĄCYM ZBROJENIEM KANAŁU I POSADZKI



UWAGA:  
W PRZYPADKU OTWORÓW ODWADNIAJĄCYCH  
LUB WENTYLACYJNYCH ZBROJENIE WYCIĄĆ  
I ZASTĄPIĆ ZBROJENIEM UKOŚNYM



**BETON MIN. B-25 (W10)  
STAL AIII (34GS)**



OKRĘGOWA STACJA KONTROLI POJAZDÓW

ADERS OBIEKTU

BIELSKO-BIAŁA, UL. DŁUGA, DZ. NR 326/31

TYTUŁ RYSUNKU

KONSTRUKCJA - PRZEKRÓJ 5-5

AUTOR OPRACOWANIA:

mgr inż. ANNA BODAKIEWICZ

ZLECENIE NR

18/2009

DATA

11.2009

SKALA

1:25

NR RYSUNKU

16