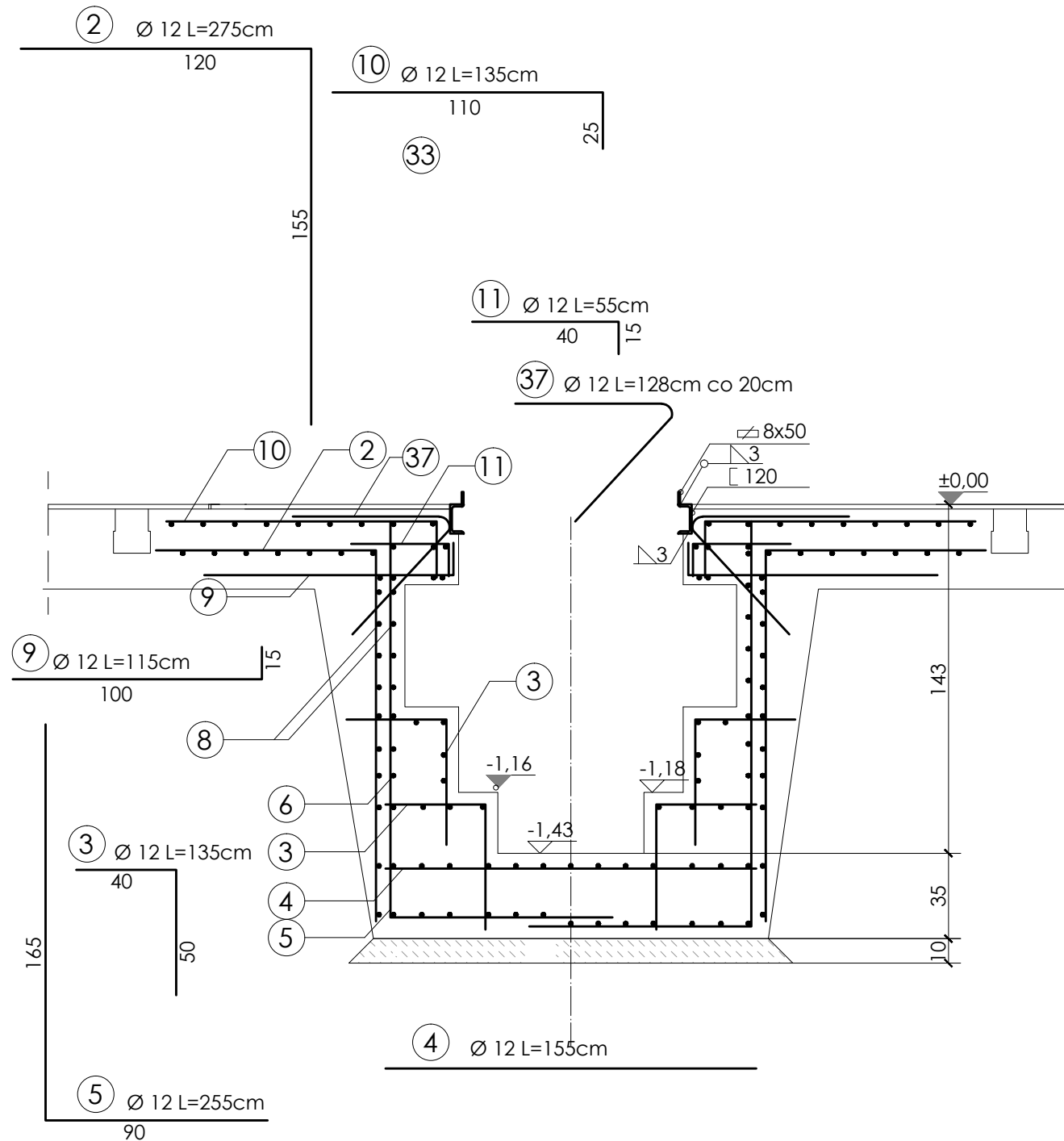


PRZEKRÓJ 6-6

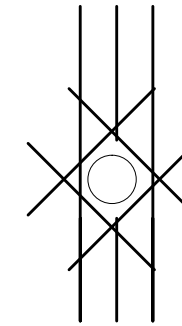
UWAGA:
PROJEKTOWANE ZBROJENIE NALEŻY POWIĄZAĆ
Z ISTNIEJĄCYM ZBROJENIEM KANAŁU I POSADZKI

UWAGA:
URZĄDZENIA MOCOWAĆ DO FUNDAMENTÓW
NA DIBLE METALOWE



UWAGA:
ROBOTY BUDOWLANE ZWIĄZANE Z WYBURZENIAMI
BETONOWANIEM ORAZ ZBROJENIEM
BEZWZGLĘDNIEM WINNA WYKONYWAĆ PROFESJONALNA
FIRMA POD NADZOREM OSOBY UPRAWNIONEJ

UWAGA:
STAL PROFILOWANĄ ZAMÓWIĆ PO WYKONANIU
I WYMIERZENIU KANAŁU PRZEGLĄDOWEGO



UWAGA:
W PRZYPADKU OTWORÓW ODWADNIAJĄCYCH
LUB WENTYLACYJNYCH ZBROJENIE WYCIĄĆ
I ZASTĄPIĆ ZBROJENIEM UKOŚNYM

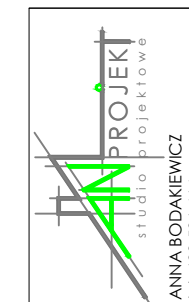
ZESTAWIENIE STALI

LP	PROFIL	ilość		DŁUGOŚĆ [m]		ciężar stali	
		[szt.]	pojedyn.	łączna	kg/mb	AIII-34GS	A0-St0S
1	Ø12	22	2,35	51,70	0,888	45,91	-
2	Ø12	66	2,75	181,50	0,888	161,17	-
3	Ø12	351	1,35	473,85	0,888	420,78	-
4	Ø12	156	1,55	241,8	0,888	214,71	-
5	Ø12	83	1,55	128,65	0,888	114,24	-
6	Ø12	34	20,00	680,00	0,888	603,84	-
7	Ø12	74	7,00	518,00	0,888	459,98	-
8	Ø12	20	1,50	30,00	0,888	26,64	-
9	Ø12	16	1,15	18,40	0,888	16,34	-
10	Ø12	52	1,35	70,20	0,888	62,34	-
11	Ø12	16	0,55	8,80	0,888	7,81	-
12	Ø6	5	2,10	10,50	0,222	-	2,33
13	Ø6	5	1,80	9,00	0,222	-	2,00
14	Ø12	22	2,25	49,50	0,888	43,96	-
15	Ø12	9	2,30	20,70	0,888	18,38	-
16	Ø12	9	2,60	23,4	0,888	20,78	-
17	Ø12	9	1,50	13,5	0,888	11,99	-
18	Ø12	9	2,90	26,1	0,888	23,18	-
19	Ø12	9	2,00	18,00	0,888	15,98	-
20	Ø6	18	1,84	33,12	0,222	-	7,35
21	Ø12	14	2,85	39,90	0,888	35,43	-
22	Ø12	14	2,40	33,60	0,888	29,84	-
23	Ø12	14	0,80	11,20	0,888	9,95	-
24	Ø12	14	1,90	26,60	0,888	23,62	-
25	Ø12	14	2,35	32,90	0,888	29,21	-
26	Ø12	14	1,85	25,90	0,888	23,00	-
27	Ø12	6	1,75	10,50	0,888	9,32	-
28	Ø12	6	1,55	9,30	0,888	8,26	-
29	Ø12	6	2,45	14,70	0,888	13,05	-
30	Ø12	6	1,10	6,60	0,888	5,86	-
31	Ø12	6	2,85	17,10	0,888	15,18	-
32	Ø6	7	2,10	14,70	0,222	-	3,26
34	Ø6	7	0,79	75,53	0,222	-	1,23
35	Ø6	7	0,73	5,11	0,222	-	1,13
36	Ø12	12	0,60	7,20	0,888	6,39	-
37	Ø12	46	1,28	58,88	0,888	52,23	-
waga stali wg. poszczególnych klas						2529,37	17,30
ogółem stali [kg]						2546,67	

ZESTAWIENIE STALI PROFILOWANEJ

Nr	PROFIL	ILOŚĆ [szt]	DŁ. [m]		Ciężar stali [kg]		
			POJ.	ŁĄCZNA	kg/mb	OGÓŁEM	
1	[120	mb	9,03	9,03	13,60	122,81	
2	8x50	mb	9,03	9,03	3,14	28,35	
OGOLEM STALI [kg]						151,16	

BETON MIN. B-25 (W10)
STAL AIII (34GS)



OKRĘGOWA STACJA KONTROLI POJAZDÓW

ADERS OBIEKTU
BIELSKO-BIAŁA, UL. DŁUGA, DZ. NR 326/31

TYTUŁ RYSUNKU
KONSTRUKCJA - PRZEKRÓJ 6-6

ZLECENIE NR
18/2009

SKALA
1:25

AUTOR OPRACOWANIA:
mgr inż. ANNA BODAKIEWICZ

DATA
11.2009

NR RYSUNKU
17