



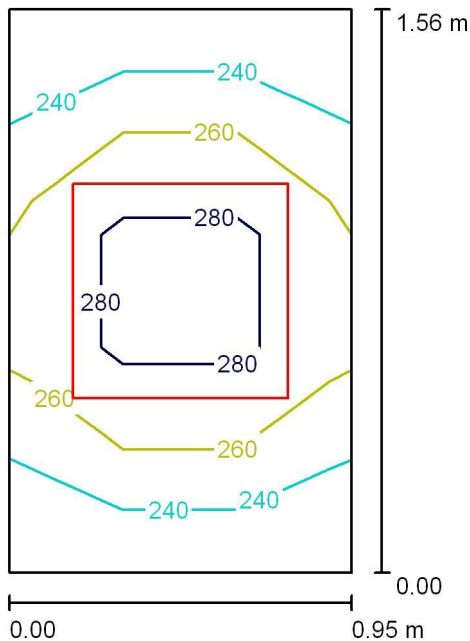
Edytor  
Telefon  
faks  
e-Mail

## Spis treści

|                          |   |
|--------------------------|---|
| <b>BUDYNEK SOCJALNY</b>  |   |
| Spis treści              | 1 |
| <b>1 - TOALETA</b>       |   |
| Podsumowanie             | 2 |
| <b>2 - POM. SOCJALNE</b> |   |
| Podsumowanie             | 3 |

Edytor  
Telefon  
faks  
e-Mail

## 1 - TOALETA / Podsumowanie



Wysokość pomieszczenia: 2.680 m, Wysokość montażu: 2.680 m,  
Współczynnik konserwacji: 0.67

Wartości Lux, Skala 1:21

| Powierzchnia      | $\rho$ [%] | $E_m$ [lx] | $E_{min}$ [lx] | $E_{max}$ [lx] | $E_{min} / E_m$ |
|-------------------|------------|------------|----------------|----------------|-----------------|
| Płaszczyzna pracy | /          | 260        | 227            | 301            | 0.873           |
| Podłoga           | 20         | 134        | 118            | 145            | 0.878           |
| Sufit             | 70         | 79         | 2.27           | 128            | 0.029           |
| Ściany (4)        | 40         | 215        | 47             | 1023           | /               |

### Płaszczyzna pracy:

Wysokość: 0.850 m  
Siatka: 5 x 3 Punkty  
Margines: 0.000 m

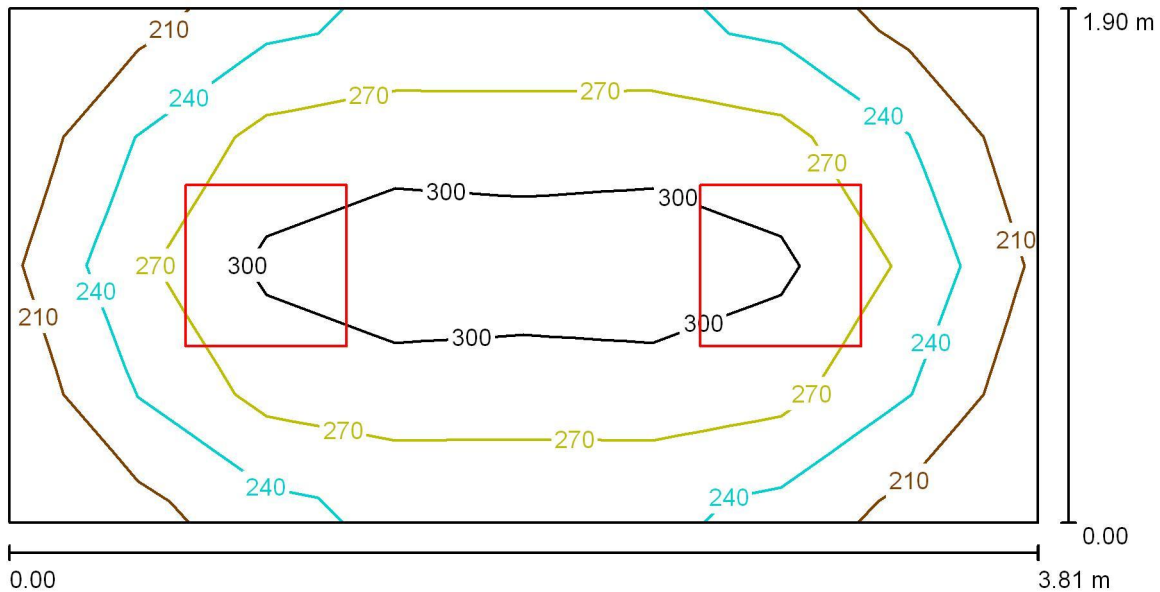
### Wykaz opraw

| Nr. | Ilość | Etykieta (Czynnik korekcyjny)  | $\Phi$ (Oprawa) [lm] | $\Phi$ (Lampy) [lm] | P [W] |
|-----|-------|--------------------------------|----------------------|---------------------|-------|
| 1   | 1     | BEGHELLI 70011 PaneLED (1.000) | 2997                 | 3000                | 40.0  |
|     |       |                                | W sumie: 2997        | W sumie: 3000       | 40.0  |

Specyfikacja mocy przyłączeniowej:  $26.97 \text{ W/m}^2 = 10.38 \text{ W/m}^2/100 \text{ lx}$  (Powierzchnia podstawowa:  $1.48 \text{ m}^2$ )

Edytor  
Telefon  
faks  
e-Mail

## 2 - POM. SOCJALNE / Podsumowanie



Wysokość pomieszczenia: 2.680 m, Wysokość montażu: 2.680 m,  
Współczynnik konserwacji: 0.67

Wartości Lux, Skala 1:28

| Powierzchnia      | $\rho$ [%] | $E_m$ [lx] | $E_{min}$ [lx] | $E_{max}$ [lx] | $E_{min} / E_m$ |
|-------------------|------------|------------|----------------|----------------|-----------------|
| Płaszczyzna pracy | /          | 274        | 210            | 322            | 0.765           |
| Podłoga           | 20         | 176        | 121            | 209            | 0.689           |
| Sufit             | 70         | 51         | 4.85           | 64             | 0.095           |
| Ściany (4)        | 40         | 153        | 39             | 294            | /               |

### Płaszczyzna pracy:

Wysokość: 0.850 m  
Siatka: 8 x 4 Punkty  
Margines: 0.000 m

### Wykaz opraw

| Nr. | Ilość | Etykieta (Czynnik korekcyjny)  | $\Phi$ (Oprawa) [lm] | $\Phi$ (Lampy) [lm] | P [W] |
|-----|-------|--------------------------------|----------------------|---------------------|-------|
| 1   | 2     | BEGHELLI 70011 PaneLED (1.000) | 2997                 | 3000                | 40.0  |
|     |       |                                | W sumie: 5993        | W sumie: 6000       | 80.0  |

Specyfikacja mocy przyłączeniowej:  $11.05 \text{ W/m}^2 = 4.03 \text{ W/m}^2/100 \text{ lx}$  (Powierzchnia podstawowa:  $7.24 \text{ m}^2$ )