

**PROJEKT ARANŻACJI WNĘTRZ SEKRETARIATU, GABINETÓW
DYREKTORA I GŁÓWNEJ KSIĘGOWEJ ORAZ SALI KONFERENCYJNEJ I
POMIESZCZENIA SOCJALNEGO W BUDYNKU ADMINISTRACYJNYM MZK
BIELSKO-BIAŁA**

**ARTIMAGE Sebastian Zolich
43-300 Bielsko-Biała
ul. Wyzwolenia 9/3**

Maj 2009

GABINET GŁÓWNEJ KSIĘGOWEJ

UWAGA:

Wyburzyć ścianę między obecną księgowością a kolejnym pomieszczeniem. Z obu stron zostawić po 60 cm ściany (ściana nośna). Z uwagi, iż jest to ściana nośna wstawić w suficie belkę o wysokości 30 cm (wyburzenie oraz wstawienie belki uzgodnić z konstruktorem i wykonawcą prac).

Okablowanie sieci komputerowej przeprowadzić i schować w belce pod sufitem.

I Meble i wyposażenie:

Mikomax – fabryka mebli biurowych - www.mikomax.pl

Meble gabinetowe – Kolekcja Maestro:

1. Biurko FB01 – Kolor MCA – czereśnia – 1 szt;
2. Kontener pod biurko – FK01 - Kolor MCA – czereśnia – 1 szt.;
3. Szafa FR02 – 90,2x43,3x181,4 cm - Kolor MCA – czereśnia – 3 szt.;
4. Szafa FR01 – 90,2x43,3x181,4 cm - Kolor MCA – czereśnia – 1 szt.;
5. Szafa gabinetowa niska FR08– 180x42,3x159 cm – Kolor MCA- czereśnia – 1 szt;
6. Stolik okolicznościowy FS03 - Kolor MCA – czereśnia – 2 szt.;

Fotele www.nowystyl.com.pl

Katalog → Miejsce pracy → Krzesła do poczekalni i sal → Club – obicie V-46 – 4 szt.

II Podłogi:

Podłoga – płytki Paradyż - www.paradyz.com.pl/Collection/living-room/quercia
Kolekcja Quercia, płytki Quercia Brown 40x9,8 cm; ~ 27 m².

Listwa przypodłogowa drewniana lub PCV o wysokości 6 cm w kolorze płytek na podłodze.

III Sufit, ściany i okna:

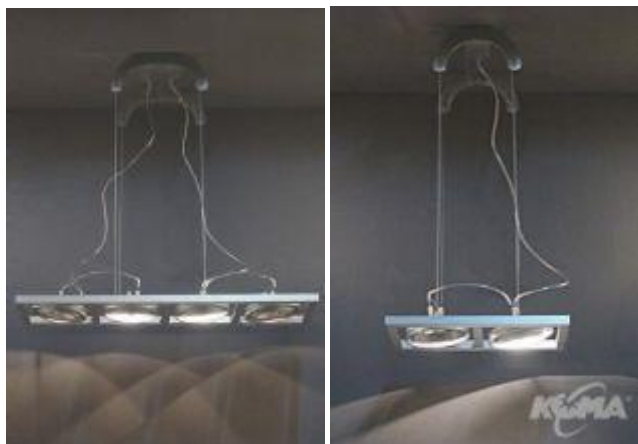
Tapeta między oknami według załączonego wzoru, dołączona do projektu.

Drzwi wejściowe pełne – Firma Pol-skone; Model: Deco Lux – kolor Cappucino
Klamka + rozetka: Firma Pol-skone; Model „Latino”

Rolety na oknach w kolorze ecru.

Dwie lampy :

1. Optique S – Oprawa zwis halogenowy Ramka 4x50W OR111/12 Nr kat. CHR/OPT-S4L-Z-C1
2. Optique S – Oprawa zwis halogenowy Ramka 2x50W OR111/12 Nr kat. CHR/OPT-S2-Z-C01



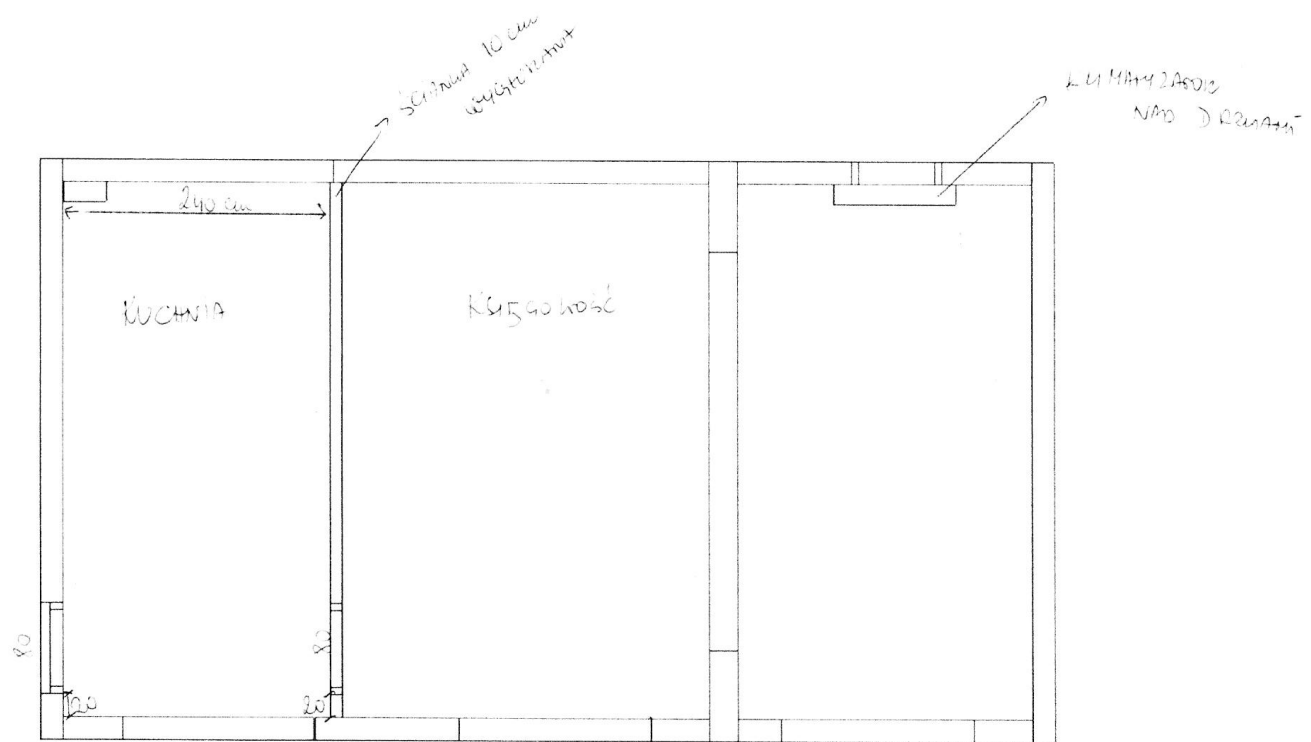
<http://www.koma.lux.pl/index.php?a=opis&k=&id=396>

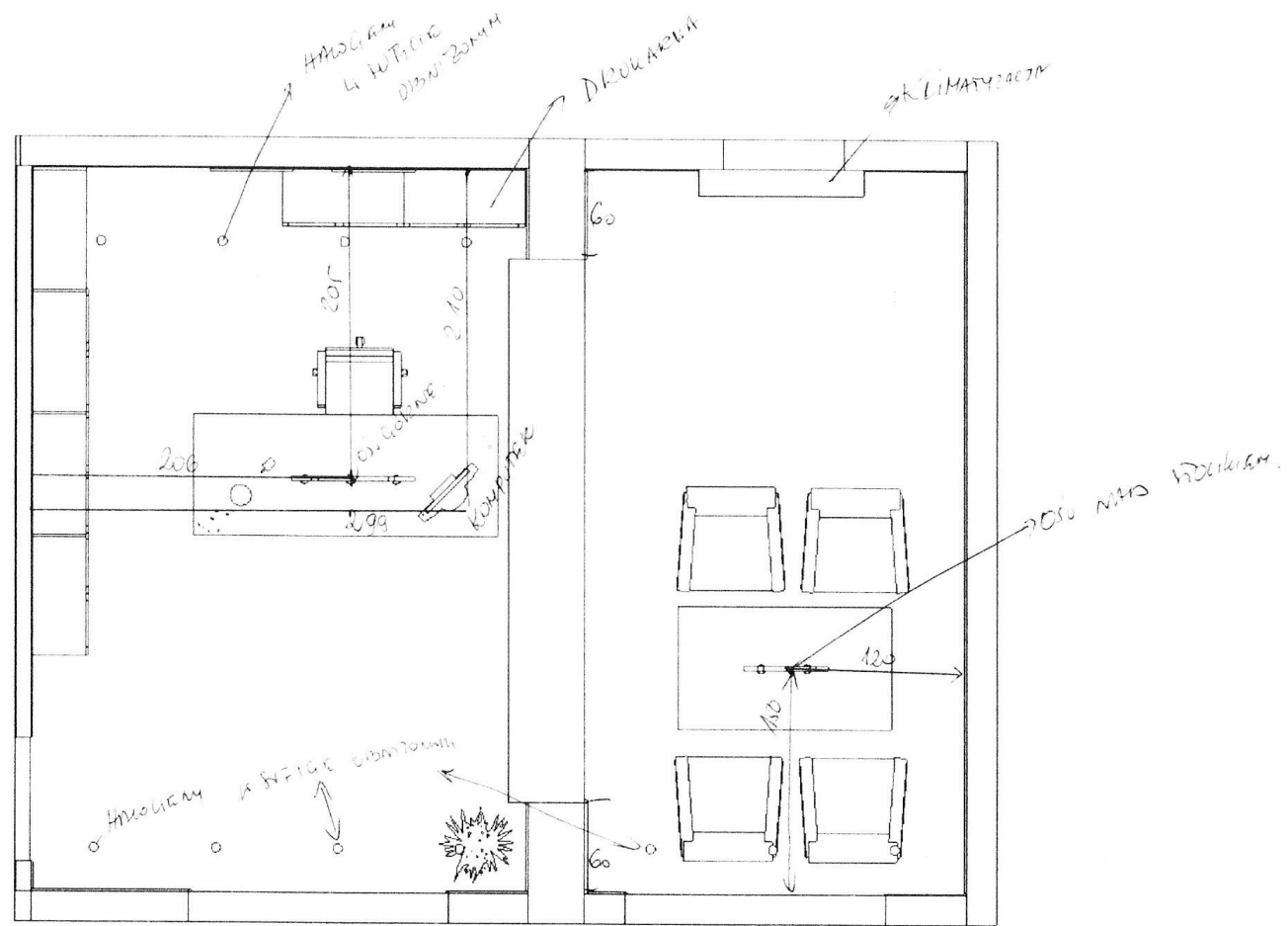
<http://www.koma.lux.pl/index.php?a=opis&k=&id=390>

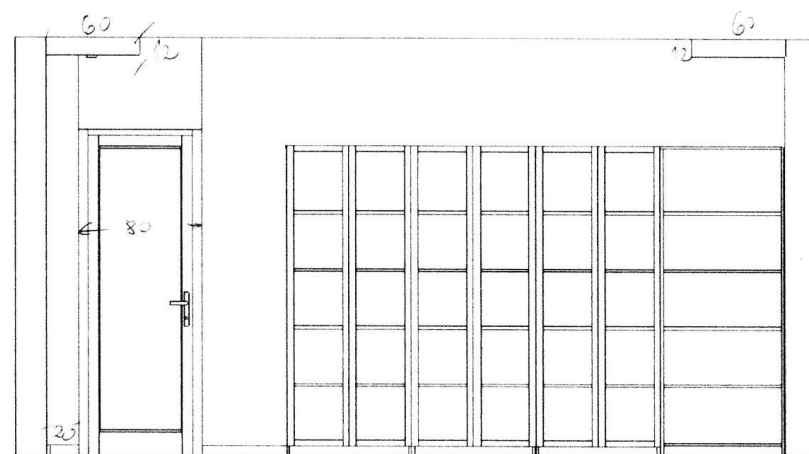
Kolory ścian i sufitu:

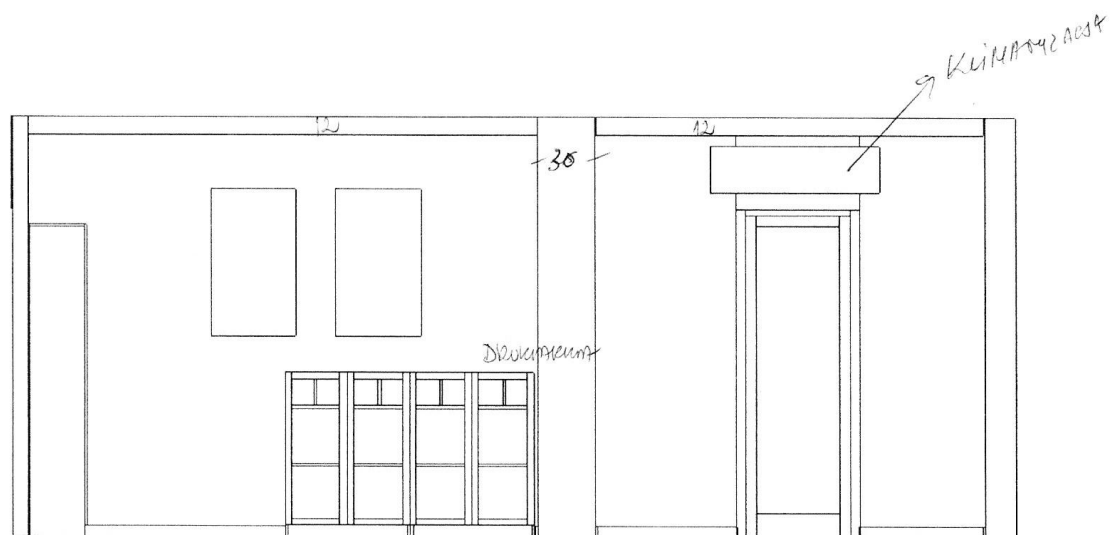
Ściana – Farba Dulux – Paleta „Kolory Świata” – Kolor: Pędy Bambusa

Sufit – **Mieszanka:** 4/5 Farba biała + 1/5 Farba Dulux – Paleta „Kolory Świata” – Kolor: Pędy Bambusa

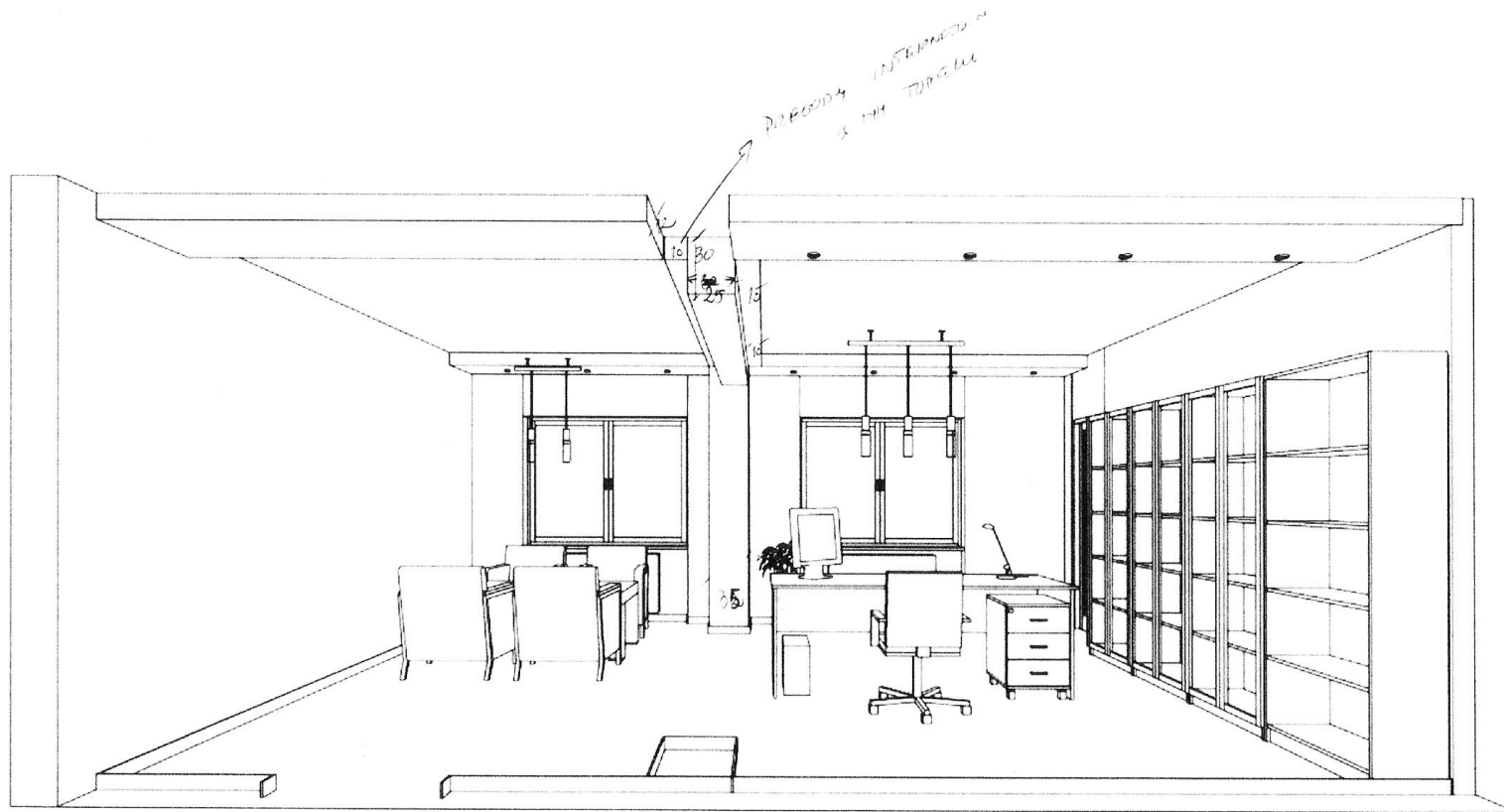
























http://www.gamatapet.pl/public/wzory/wzory_zoom.econ?cms_id=5429&

Numer wzoru: **5862-23**

Kolekcja: **Esprit 3**

Typ: Tapeta 53cmx10m; Winiowa/ pianka/
flizelina

Oznaczenia: 

Producent: AS Creation Tapeten AG.

Tapeta dostępna od zaraz

SEKRETARIAT

I Meble i wyposażenie:

Mikomax – fabryka mebli biurowych - www.mikomax.pl
System lad recepcyjnych, całość w kolorze ACE:

1 x Moduł narożny ZA-74 – z blatem meblowym wystającym 80x80x116 cm;
2 x Moduł prosty niski ZA-02 – 140x70x73,5 cm;
2 x Moduł prosty wysoki ZA11 – wersja podstawowa 80x70x116 cm;

Na zamówienie szafy w kolorze biurek 80x40x200 – 3 szt – dwuskrzydłowe z ramką aluminiową, z szybą ze szkła - lakowa.

Stolik w kolorze biurek 80x80 cm wysokości 50 cm;

Fotele www.nowystyl.com.pl

Katalog → Miejsce pracy → Krzesła do poczekalni i sal → Club – obicie V-46 – 2 szt.

II. Podłogi:

Podłoga – płytki Paradyż - www.paradyz.com.pl/Collection/living-room/quercia
Kolekcja Quercia, płytki Quercia Brown 40x9,8 cm; ~27 m².

Listwa przypodłogowa drewniana lub PCV o wysokości 6 cm w kolorze płytek na podłodze.

III Sufit, ściany i okna:

Rolety okienne – w kolorze ścian.

Tapeta między oknami według załączonego wzoru, dołączona do projektu

Obniżenie sufitu wg projektu nad oknem i nad wejściem.

W obniżonym suficie nad oknem halogeny z oczkami w kolorze srebrnym.

Drzwi wejściowe – Firma Pol-skone; Model: Deco Lux – kolor Cappucino
Klamka + rozetka: Firma Pol-skone; Model „Latino”

Kolory ścian i sufitu:

Ściana – Farba Dulux – Paleta „Kolory Świata” – Kolor: Szafran

Sufit – **Mieszanka:** 4/5 Farba biała + 1/5 Farba Dulux – Paleta „Kolory Świata” – Kolor: Szafran

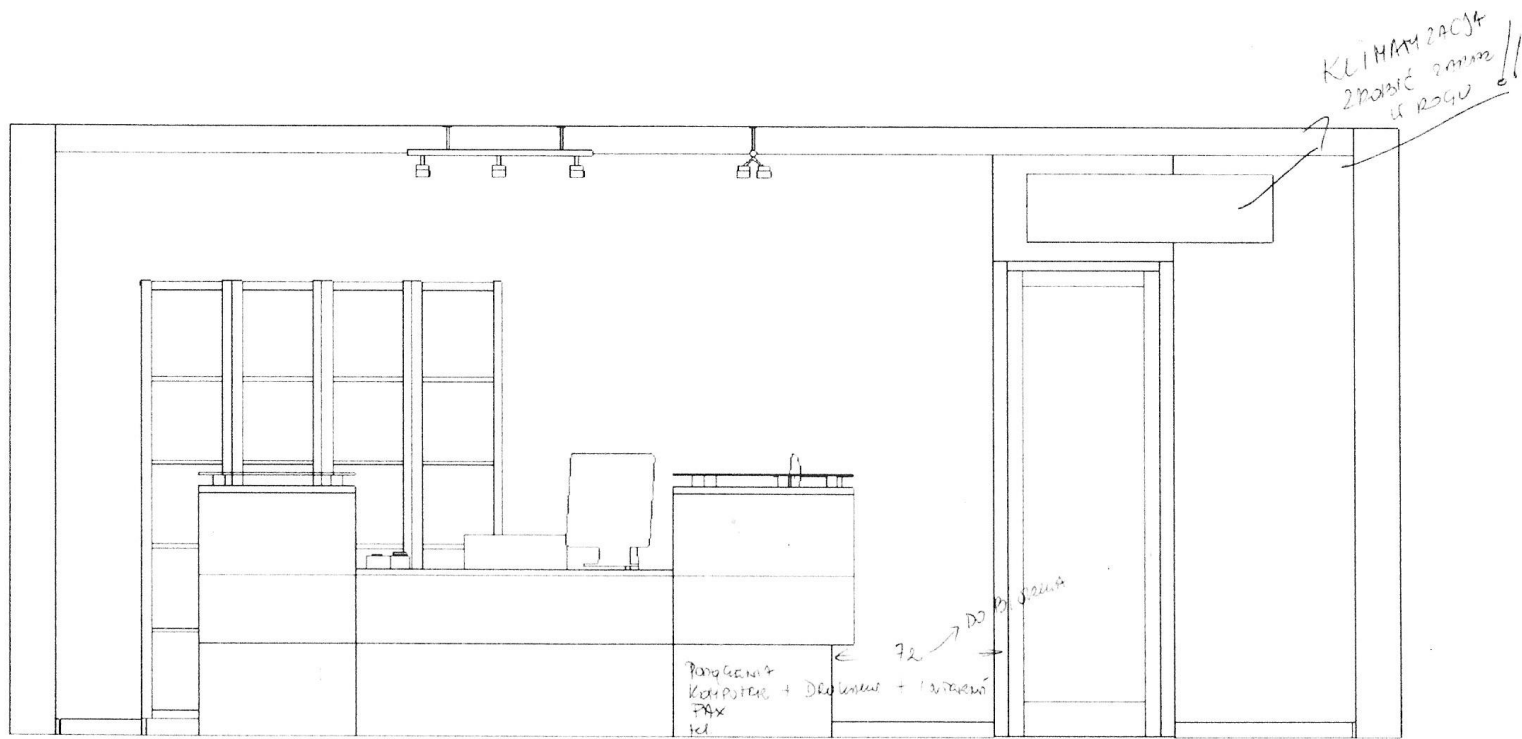
Dwie lampy: Listwa łamana TIP 6x50W; Model 3698

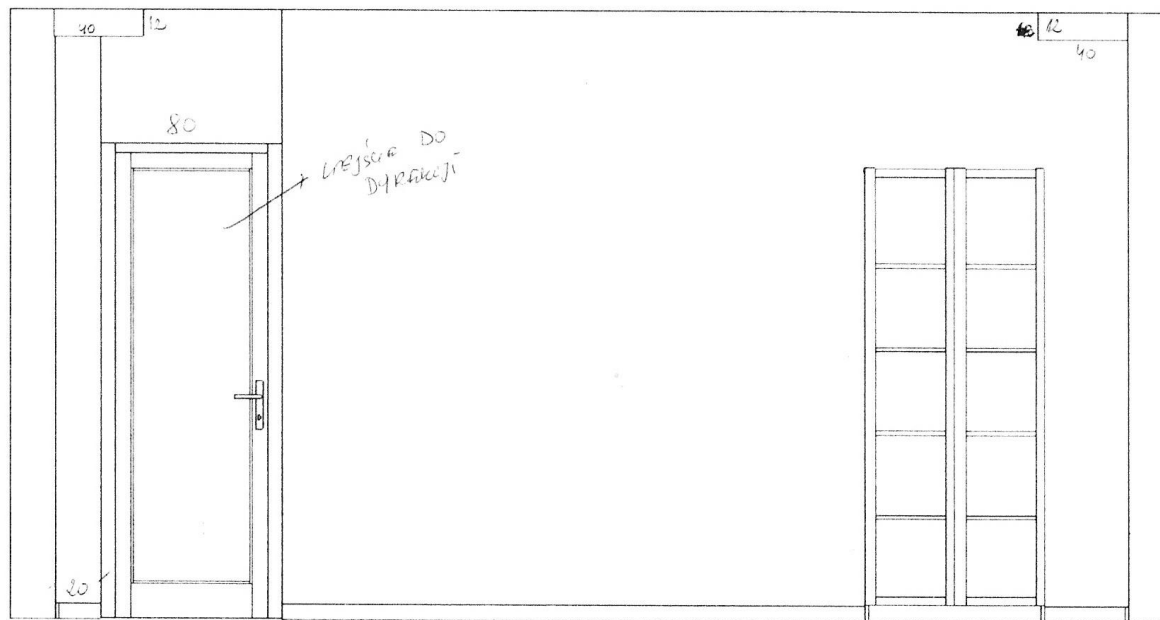


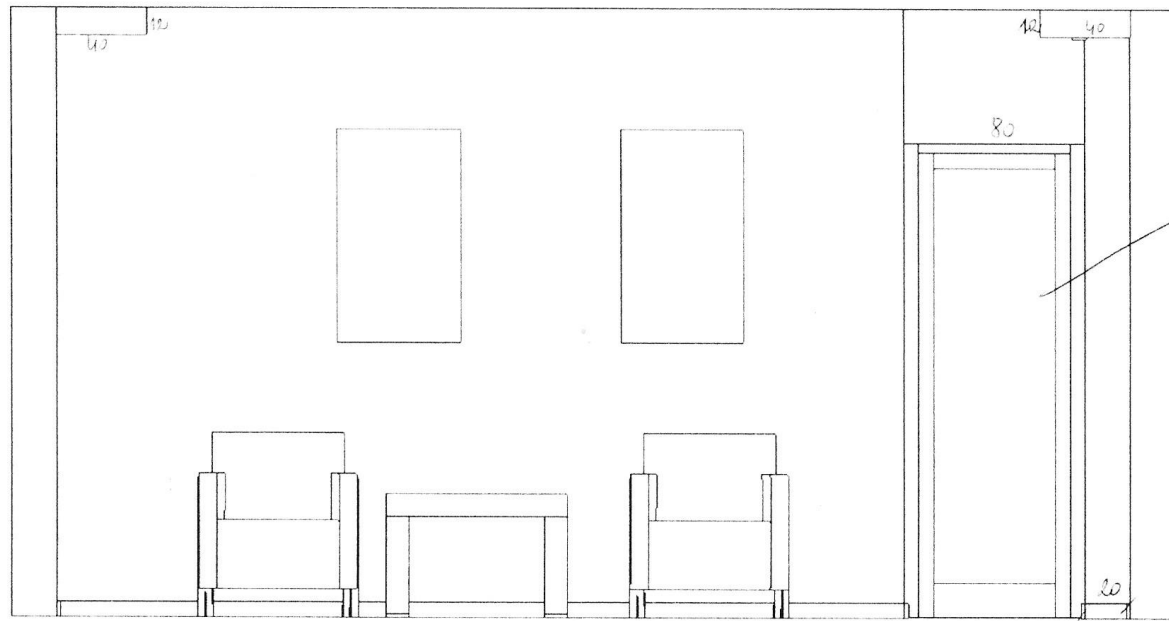
http://swiatswiatla.pl/product_info.php/info/p246_Listwa-lamana-TIP-6x50W.html

UWAGI:

1. Wymiana grzejników. Instalację C.O. schować w ściany.
2. Przeniesienie drzwi do gabinetu dyrektora i pokoju socjalnego wg projektu
3. Montaż klimatyzacji w prawym rogu obok drzwi (w miejscu gdzie była umywalka)

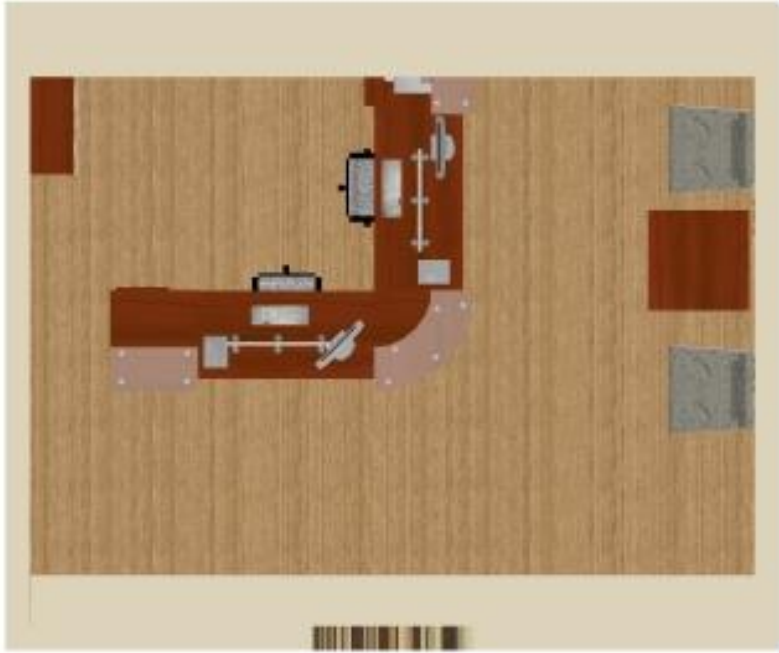






miejsce
do pomieszczenia
socijalnego

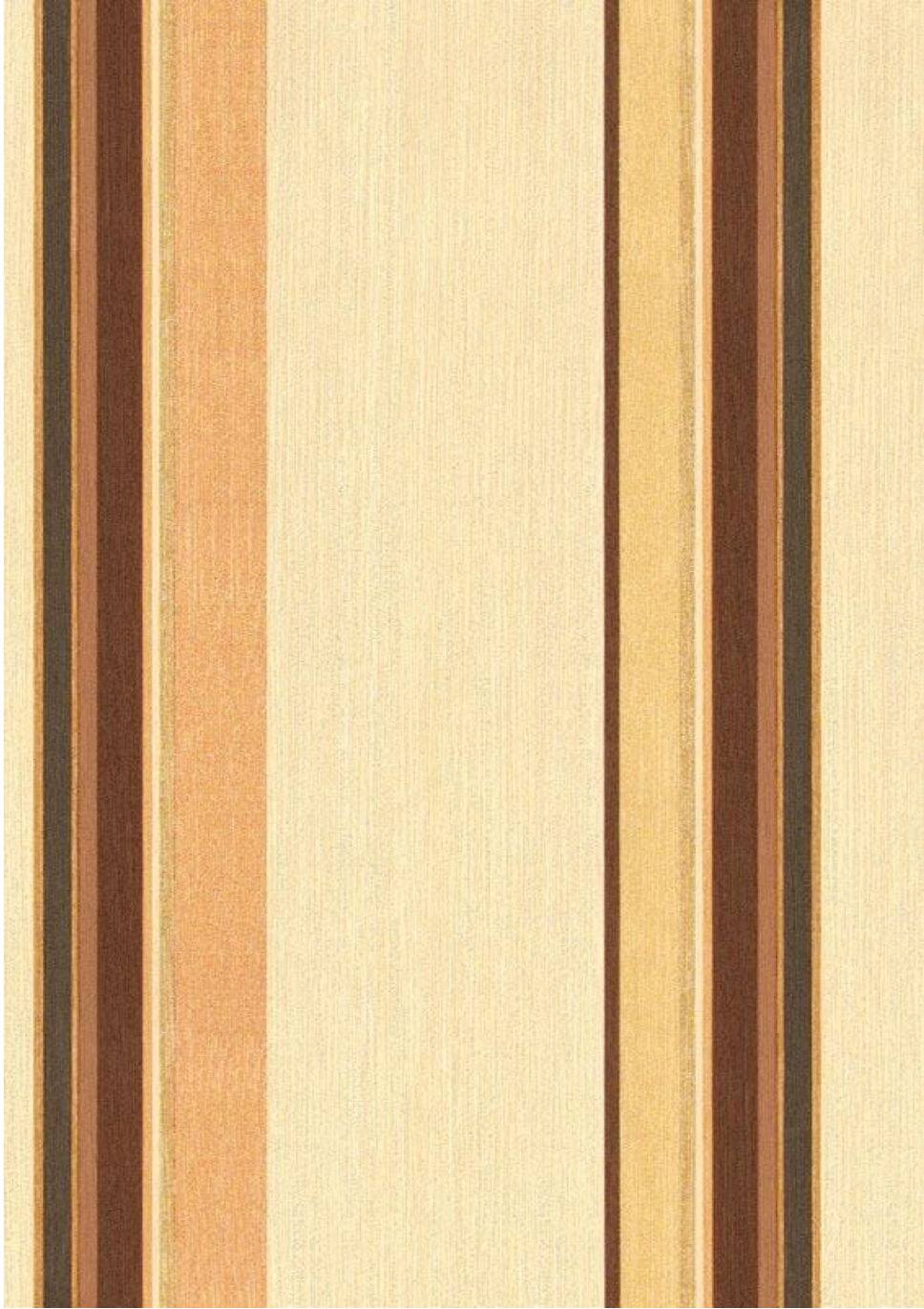












<http://www.btnprofil.sklep.pl/?p=productsMore&iProduct=1809&sName=711-226>

POKÓJ SOCJALNY

I Meble i wyposażenie:

Meble na zamówienie wg projektu. Materiał MDF w kolorze Klon.
Błat granitowy w kolorze brązowym.
Płyta ceramiczna-elektryczna – 2 palnikowa;
Zlewozmywak jednokomorowy;
Zmywarka o szerokości 60 cm do zabudowy z panelem zintegrowanym.
Lodówka podblatowa o szerokości 60 cm.
W górnej szafce kuchennej osączarka na naczynia.
Szafa na ubrania o wymiarach: 90x60x200 cm
Wieszak na ubrania, wolnostojący, metalowy.
Stoliki 80x80 – 2 szt
Krzesła
Oświetlenie pod szafkami wg projektu.
W miejscu stolika może stać urządzenie wielofunkcyjne Kserokopiark+Skaner+Drukarka (urządzenie podłączane do sieci komputerowej, zainstalować gniazdko sieci komputerowej)

II Podłogi:

Podłoga – płytki Paradyż - www.paradyz.com.pl/Collection/living-room/quercia
Kolekcja Quercia, płytki Quercia Brown 40x9,8 cm; ~ 12 m².

Listwa przypodłogowa drewniana lub PCV o wysokości 6 cm w kolorze płytek na podłodze.

III Sufit, ściany i okna:

Płytki na ścianie wg projektu ~ 9 m².
Płytki Paradyż - www.paradyz.com.pl/Collection/bathroom/travena-mogano-trovan
Kolekcja Travena, płytki Travena Beige 32,5x65,1 cm;

Jedna lampa sufitowa, centralnie na suficie.
http://swiatswiatla.pl/product_info.php/info/p1366_Listwa-lamana-Betula-4x40W-.html



Listwa łamana Betula 4x40W model 66473

Drzwi wejściowe pełne – Firma Pol-skone; Model: Deco Lux – kolor Cappucino
Klamka + rozetka: Firma Pol-skone; Model „Latino”

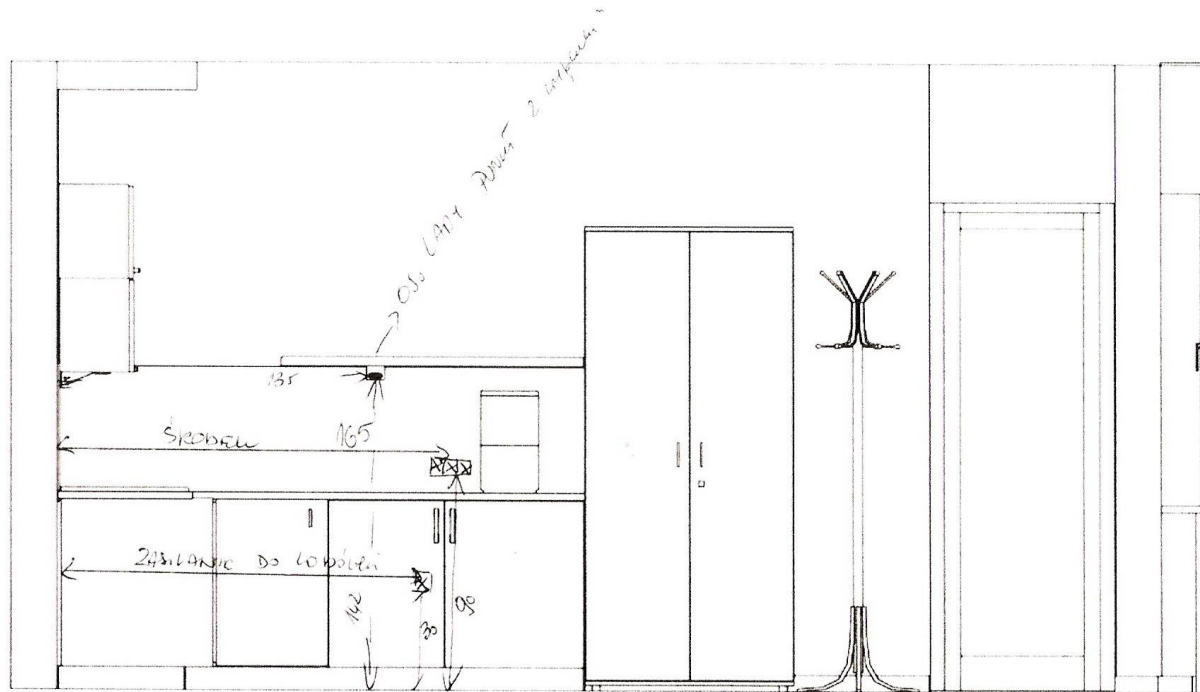
Kolory ścian i sufitu:

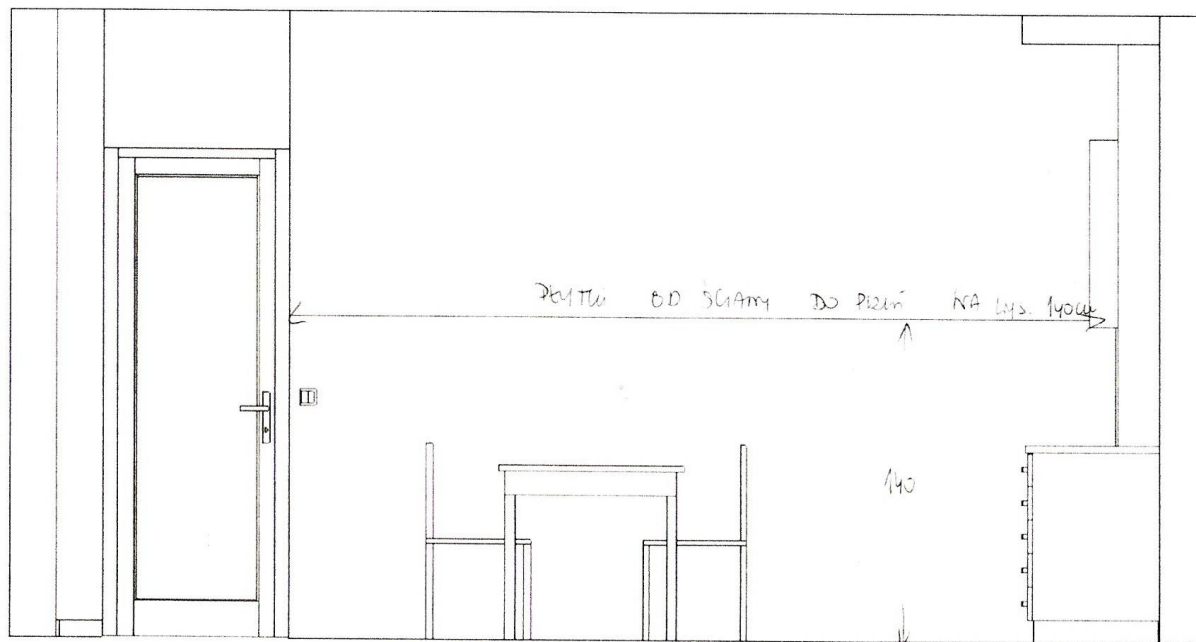
Ściana – Farba Dulux – Paleta „Kolory Świata” – Kolor: Trawa Mokra
Sufit – Dulux – Paleta „Kolory Świata” – Kolor: Trawa Mokra

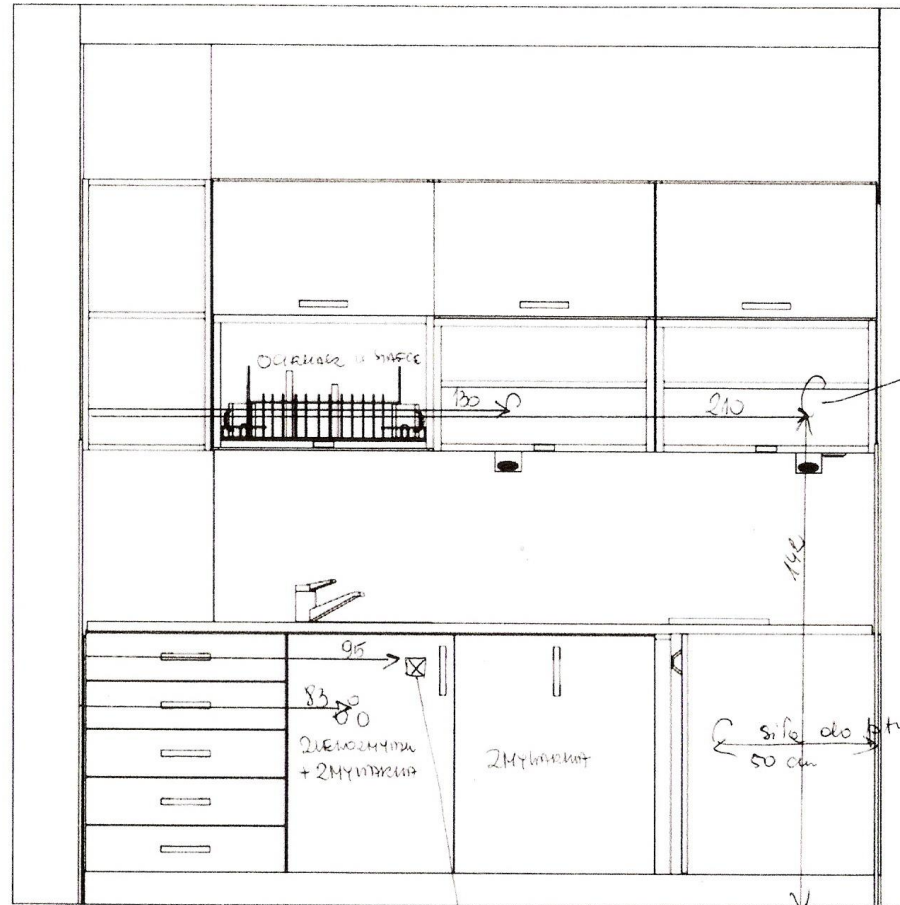
UWAGI:

1. Pomieszczenie socjalne – szerokość 240 cm
2. Ścianka działowa pomiędzy pomieszczeniem socjalnym a gabinetem Głównej Księgowej o szerokości 10 cm – wygłuszona.
3. Wstawić dwoje drzwi wg projektu.

☒ - 1x 220V

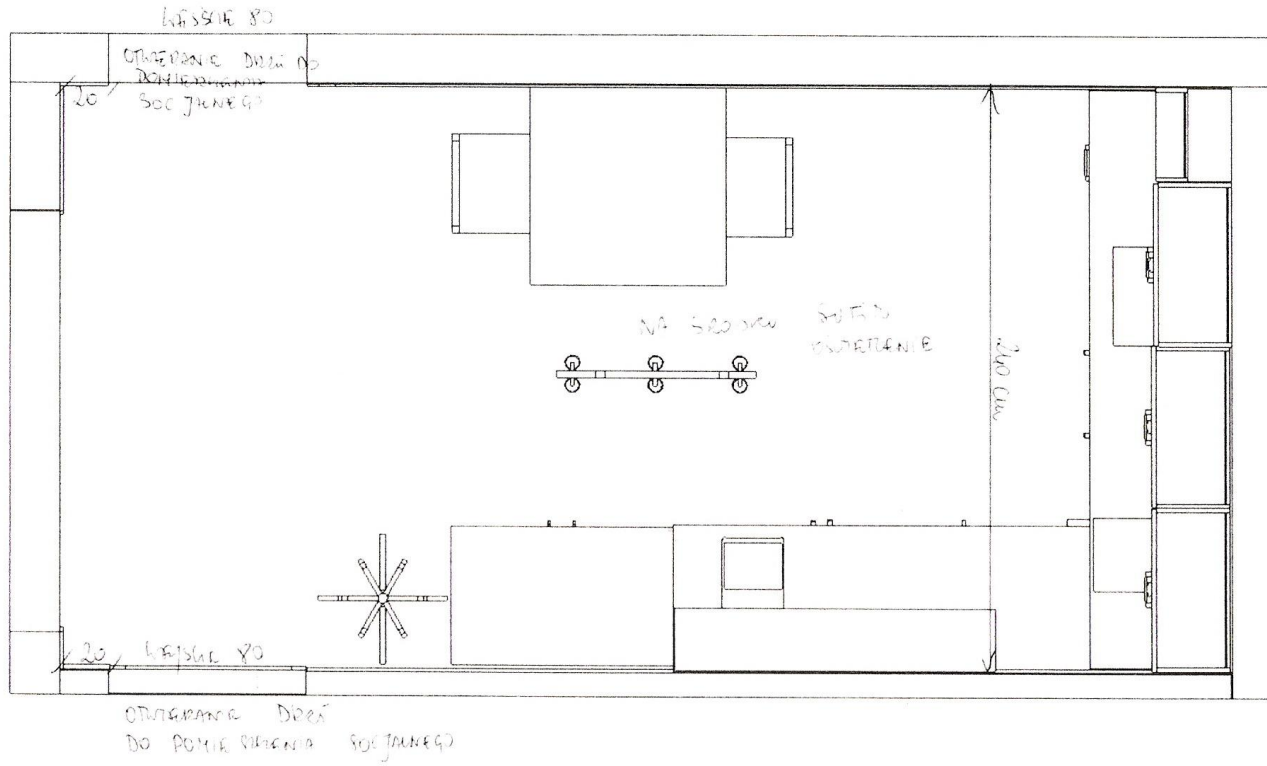


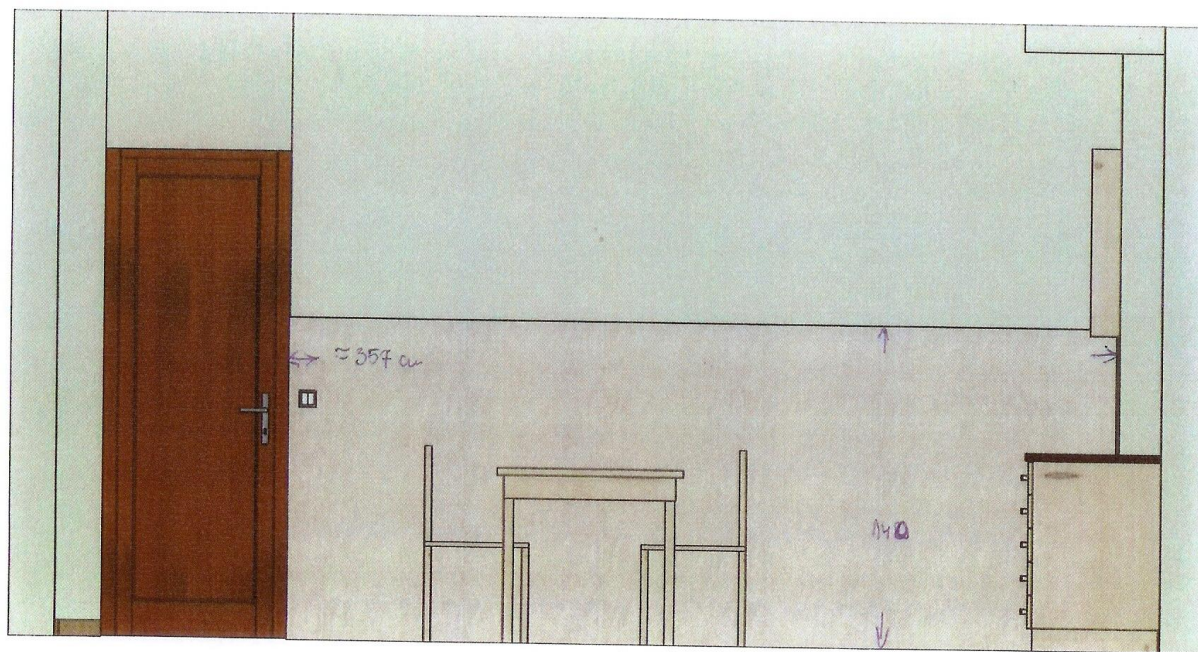




SAN UMIVAL
 OŚWIATLENIE PÓŁ STAFELAMI
 2 BYKSCOMUCHA

ZMIANA DO ZMIENI

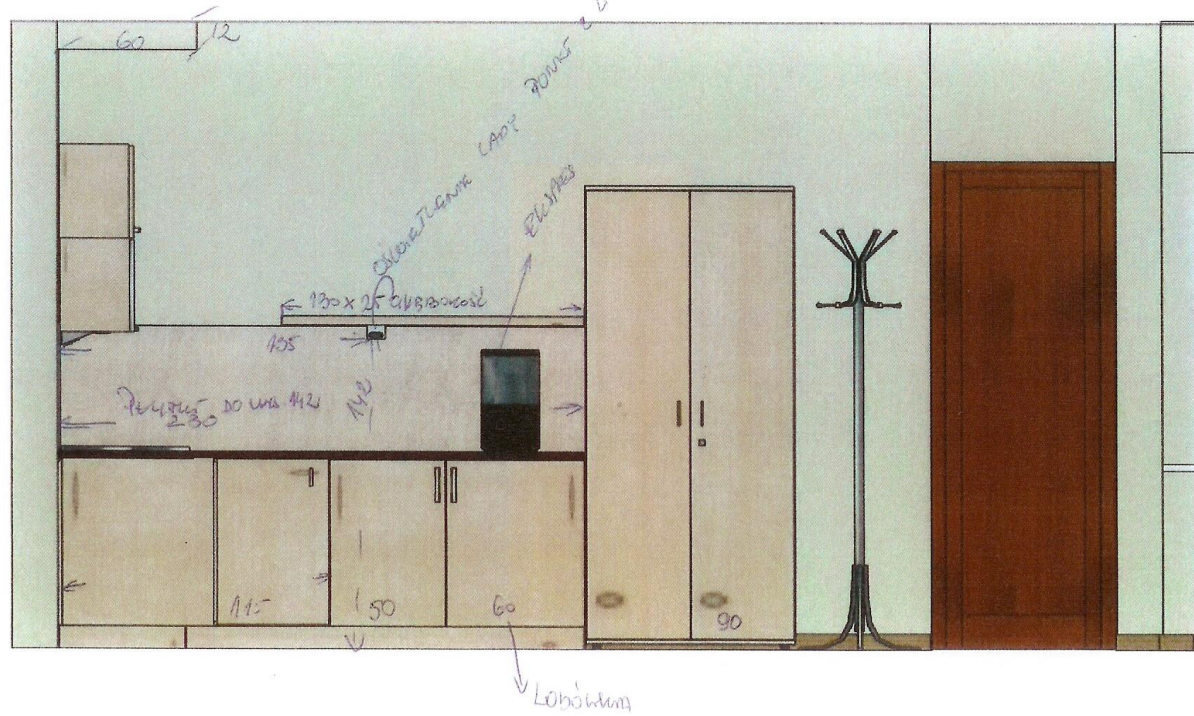






→ SZAFKA NAMIOTOWA 115x60

OPRACOWANIE SZAFKI
NA PRZEMIAŁŁEJ ŁAZIENKOWY









SALA KONFERENCYJNA

I Meble i wyposażenie:

1. Wyposażenie audio-video:
 - a) Rzutnik
 - b) Ekran opuszczany
 - c) Telewizor LCD 50"
 - d) Nagłośnienie

UWAGA: Okablowanie AV pochować z możliwością dostępu i wymiany w razie awarii.

2. Meble:
 - a) Stół – Biale – fabryka mebli www.biale.eu
Stół o wymiarach 340x172 cm – Kolekcja Victor, elementy:
2 x Element 055 + 2 x Element 022/082 – Kolor Orzech Noce - aluminium
 - b) Szafka bufet na zamówienie o wymiarach: 120x70x45 cm
 - c) Szafki na ścianie pod telewizorem, na zamówienie, o wymiarach: 130x60x45 cm
– 3 szt.
 - d) Zabudowa na ścianie z telewizorem (na zamówienie) w kolorze stołu.
 - e) Krzesła www.nowystyl.com.pl

Katalog → Miejsce pracy → Krzesła do poczekalni i sal → Latte – wykończenie drewniane I.008 (koniak) lub I.016 (mahoń) – 16 szt (przy zakupie wybrać kolor bliższy kolorowi stołu).

II Podłogi:

Podłoga – płytki Paradyż - www.paradyz.com.pl/Collection/living-room/quercia
Kolekcja Quercia, płytki Quercia Brown 40x9,8 cm; ~ 27 m².

Listwa przypodłogowa drewniana lub PCV o wysokości 6 cm w kolorze płytek na podłodze.

III Sufit, ściany i okna:

Rolety okienne – w kolorze ścian, podgumowane (nieprzepuszczające światła)

Halogeny wg projektu o oczkach w kolorze srebrnym

Dwie lampy : Żyrandol Dzwon Duży Pół-Mat; Producent: Ramko; Model RAM-66638



http://swiatswiatla.pl/product_info.php/info/p2567_Zyrandol-Dzwon-Duzy-Opal-Pol---Mat.html

Kolory ścian i sufitu:

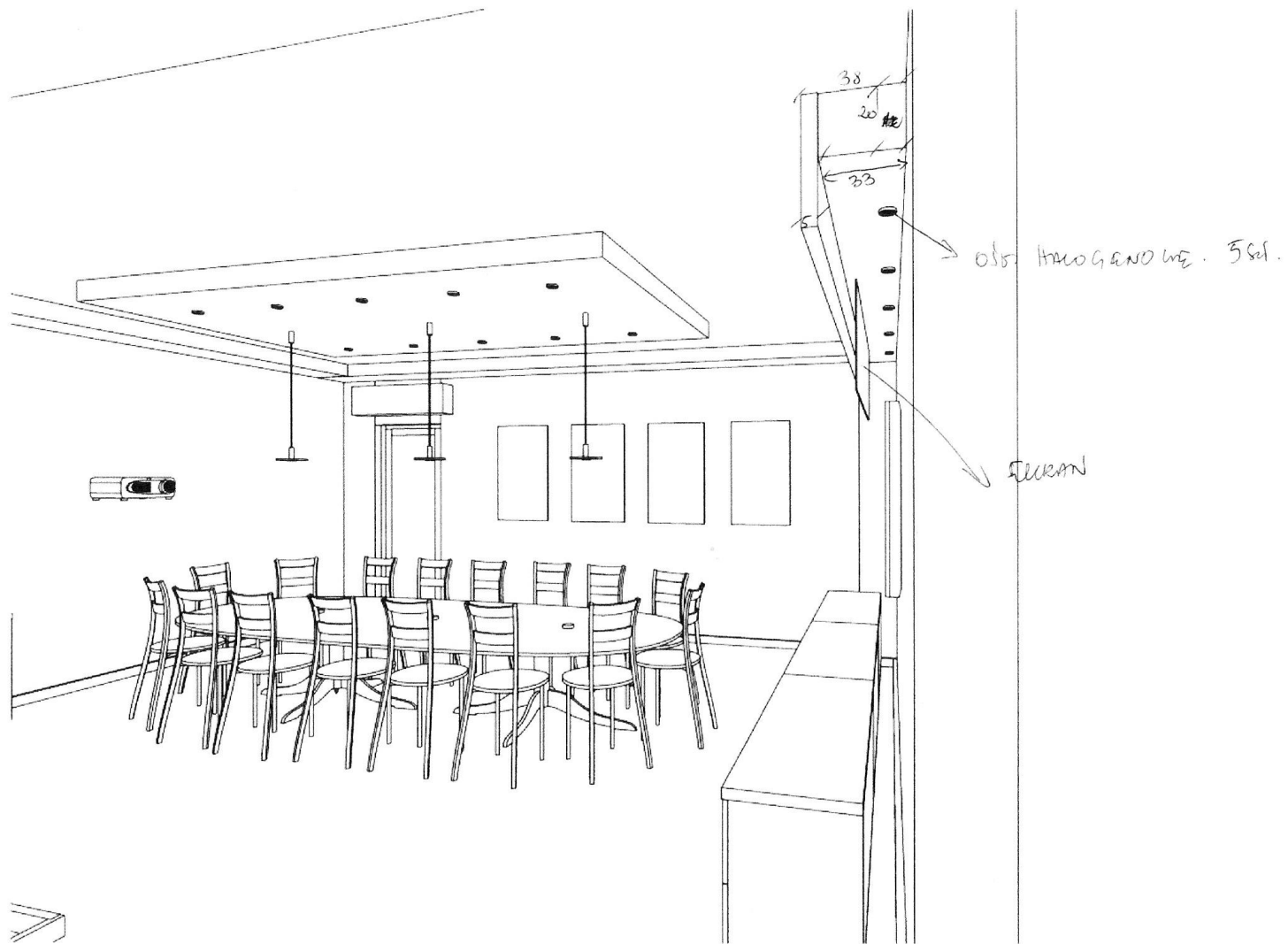
Ściana – Farba Dulux – Paleta „Światło i przestrzeń” – Kolor: Perłowy Świat
Sufit oraz sufit obniżany – Kolor biały;

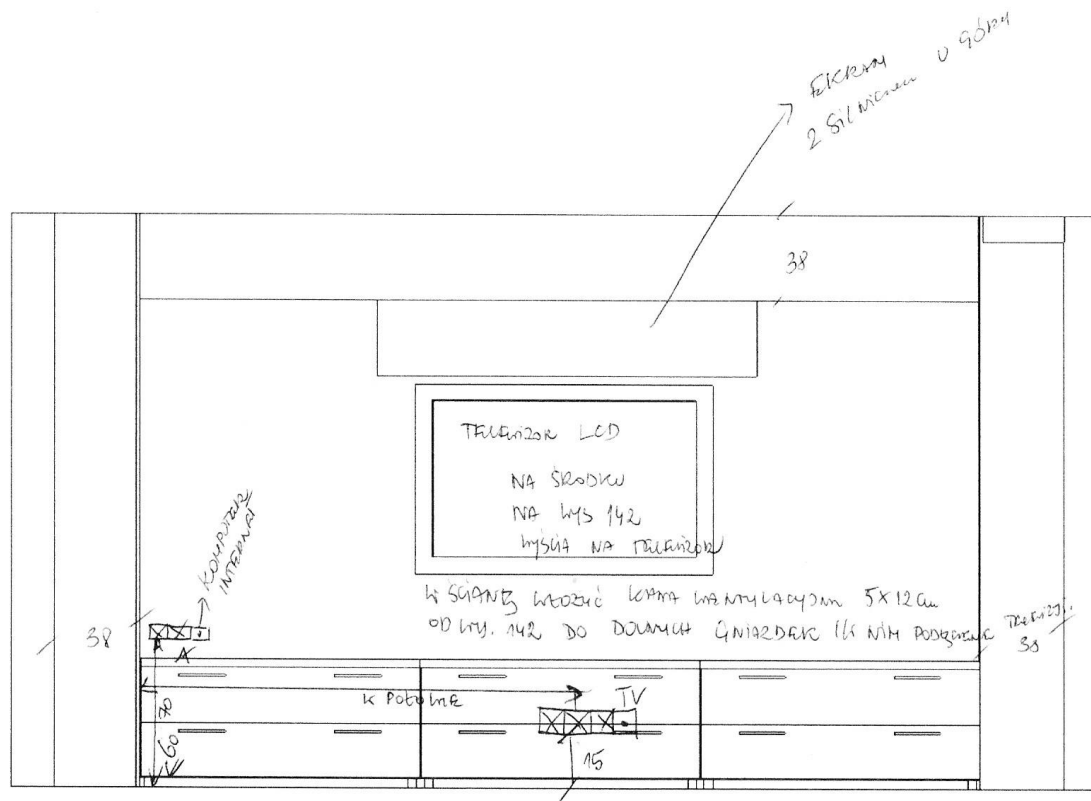
Tapeta według załączonego wzoru, dołączona do projektu

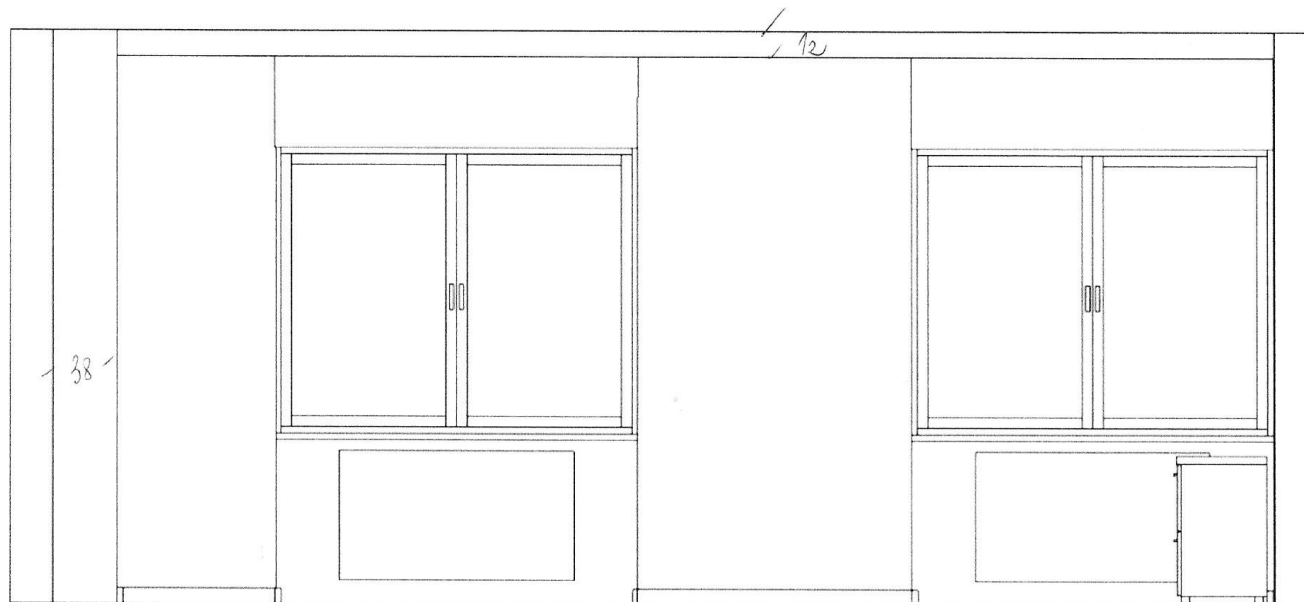
Drzwi wejściowe pełne – Firma Pol-skone; Model: Deco Lux – kolor Cappucino
Klamka + rozetka: Firma Pol-skone; Model „Latino”

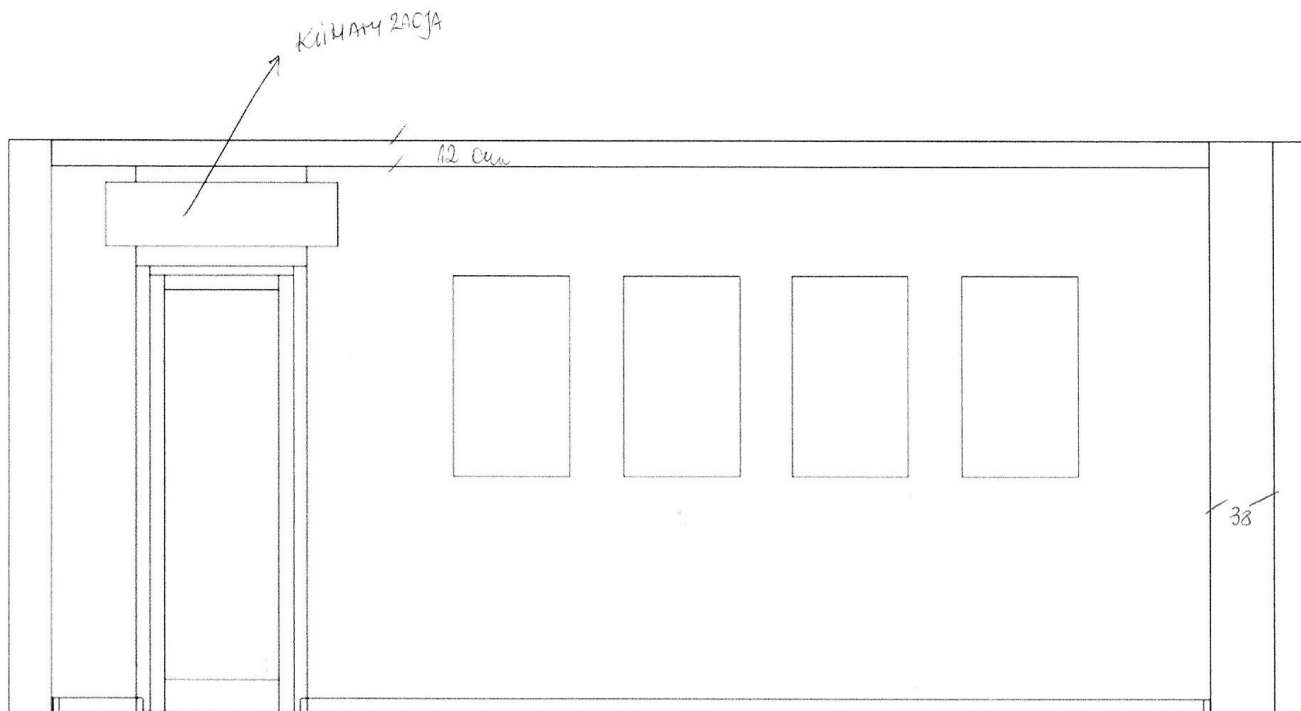
UWAGI:

1. Wymiana grzejników. Instalację C.O. schować w ściany.
2. Wymiana instalacji elektrycznej.
3. Wymiana drzwi.
4. Klimatyzację zamontować nad drzwiami do pomieszczenia.

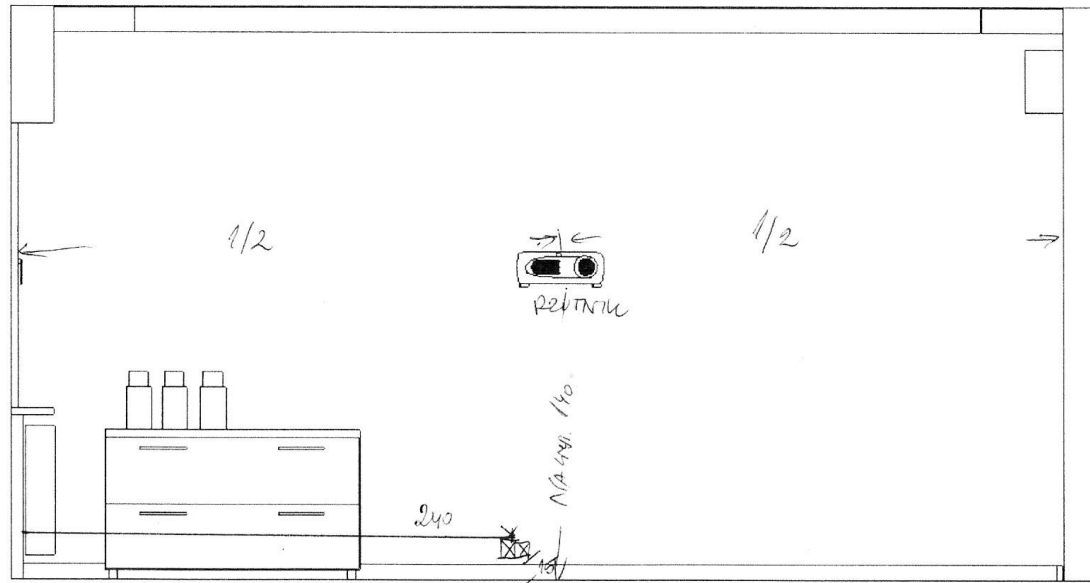


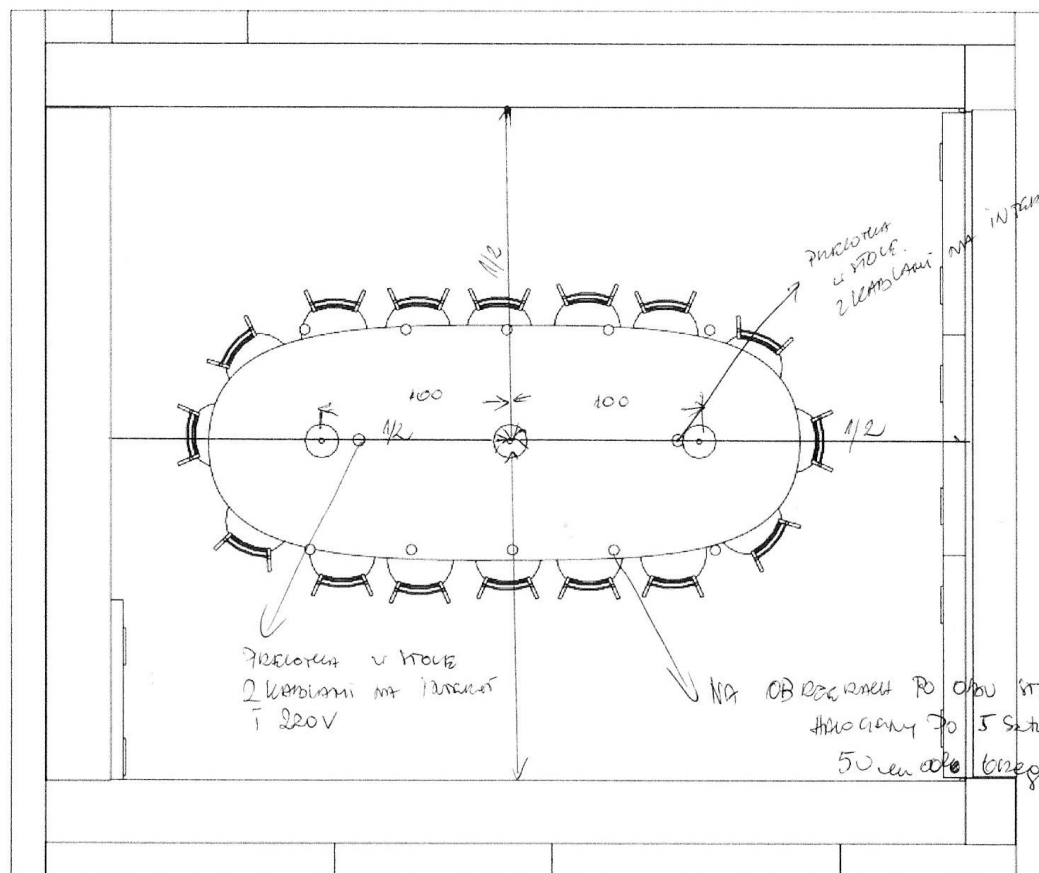






☒ 1x 220V

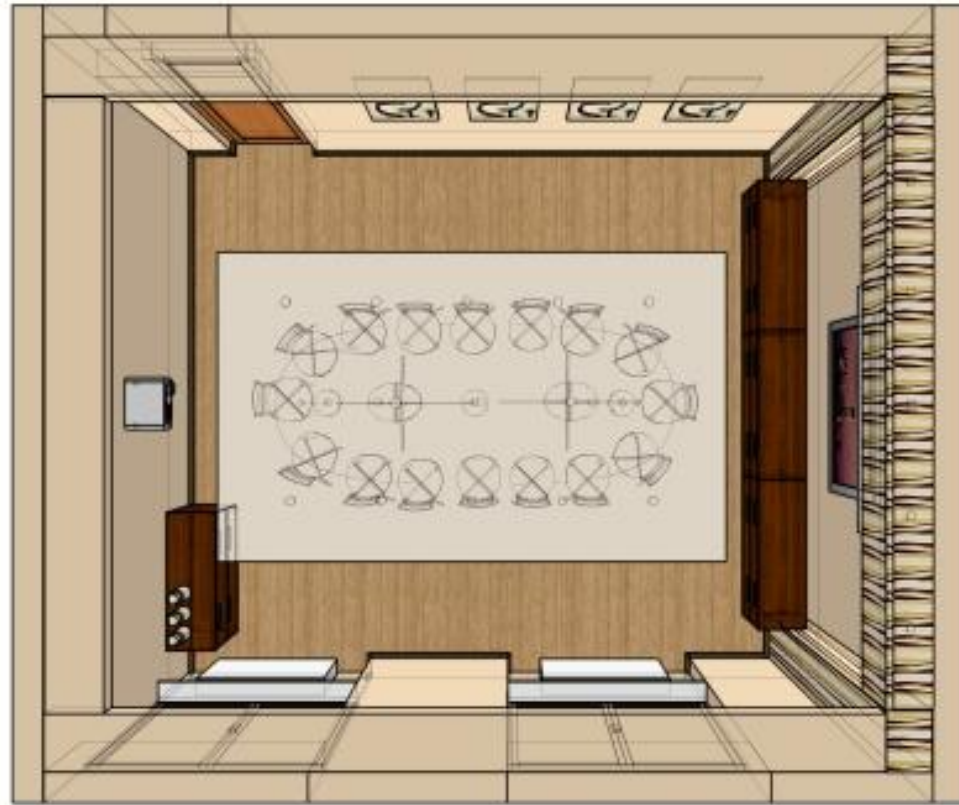




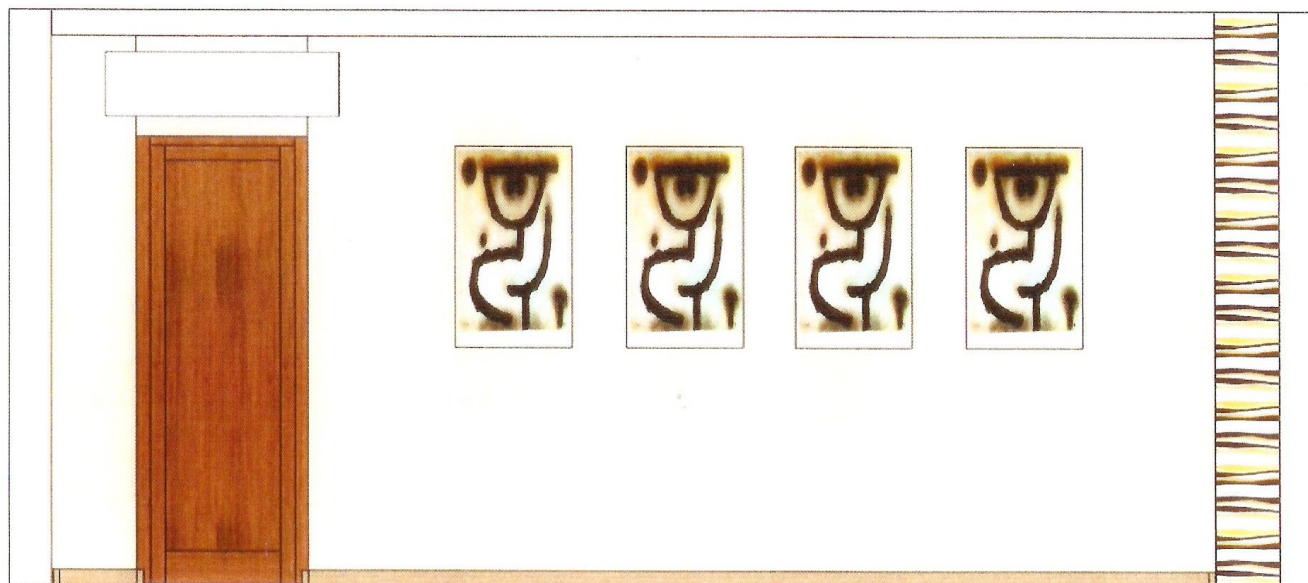


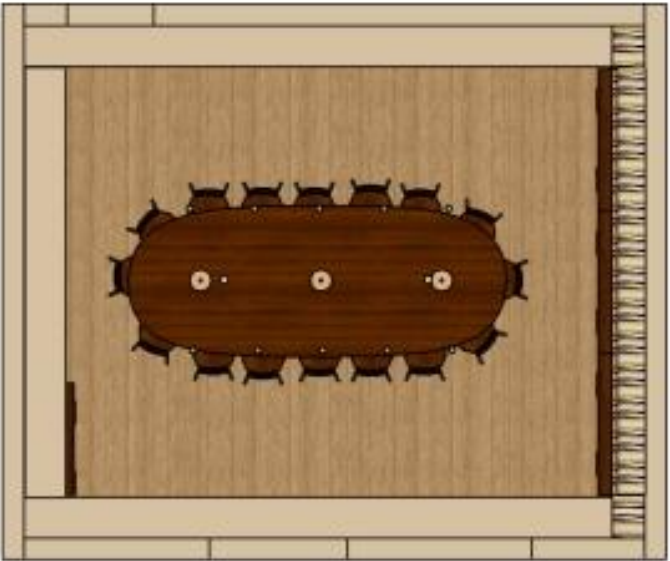
















http://www.gamatapet.pl/public/wzory/wzory_zoom.econ?cms_id=5482&

Numer wzoru: **5860-32**

Kolekcja: **Esprit 3**

Typ: Tapeta 53cmx10m; Winiowa/ pianka/
flizelina

Oznaczenia: 

Producent: AS Creation Tapeten AG.

GABINET DYREKTORA

I Meble i wyposażenie:

Mikomax – fabryka mebli biurowych - www.mikomax.pl

Meble gabinetowe – Kolekcja Maestro:

1. Biurko FB03 z dostawką FB04 – Kolor MCA – czereśnia – 1 szt;
2. Kontener pod biurko FK01 - Kolor MCA – czereśnia – 1 szt.;
3. Szafa FR02 – 90,2x43,3x181,4 cm - Kolor MCA – czereśnia – 1 szt.;
4. Szafa gabinetowa niska FR08 – 180x42,3x159 cm – Kolor MCA- czereśnia – 1 szt;
5. Stolik okolicznościowy FS03 – 90x90 cm Kolor MCA – czereśnia – 1 szt.;

Fotele www.nowystyl.com.pl

Katalog → Miejsce pracy → Krzesła do poczekalni i sal → Club SQ – obicie PP-02 – 4 szt.

Akwarium – na zamówienie o wymiarach 50x90 cm i wysokości 60 cm
Do akwariium doprowadzić prąd dla grzałki, pompki i oświetlenia.

II Podłogi:

Podłoga – płytki Paradyż - www.paradyz.com.pl/Collection/living-room/quercia
Kolekcja Quercia, płytka Quercia Brown 40x9,8 cm; ~ 27 m²

Listwa przypodłogowa drewniana lub PCV o wysokości 6 cm w kolorze płytek na podłodze.

III Sufit, ściany i okna:

Obniżenie sufit wg projektu, w obniżonym suficie halogeny, oczka srebrne;

Tapeta według załączonego wzoru, dołączona do projektu.

Drzwi wejściowe pełne – Firma Pol-skone; Model: Deco Lux – kolor Cappucino
Klamka + rozetka: Firma Pol-skone; Model „Latino”

Na oknach żaluzje pionowe od sufitu do podłogi w kolorze ściany (tylko na okna nie na całą ścianę).

Lampa: Optique S – Oprawa zwis halogenowy Ramka 4x50W OR111/12 Nr kat. CHR/OPT-S4L-Z-C1



<http://www.koma.lux.pl/index.php?a=opis&k=&id=396>

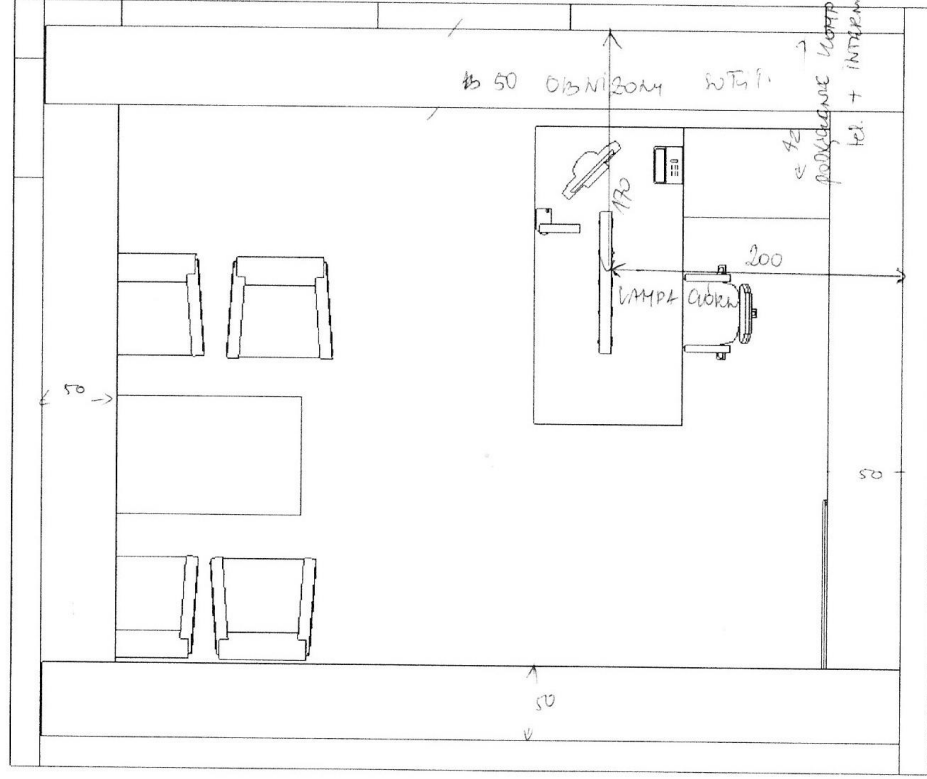
Kolory ścian i sufitu:

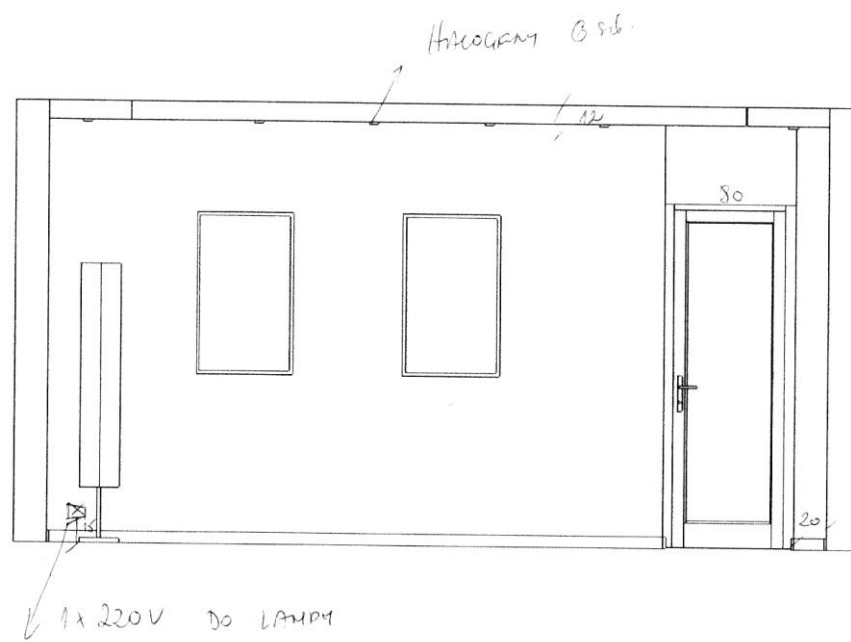
Ściana – Farba Dulux – Paleta „Kolory Świata” – Kolor: Biała czekolada

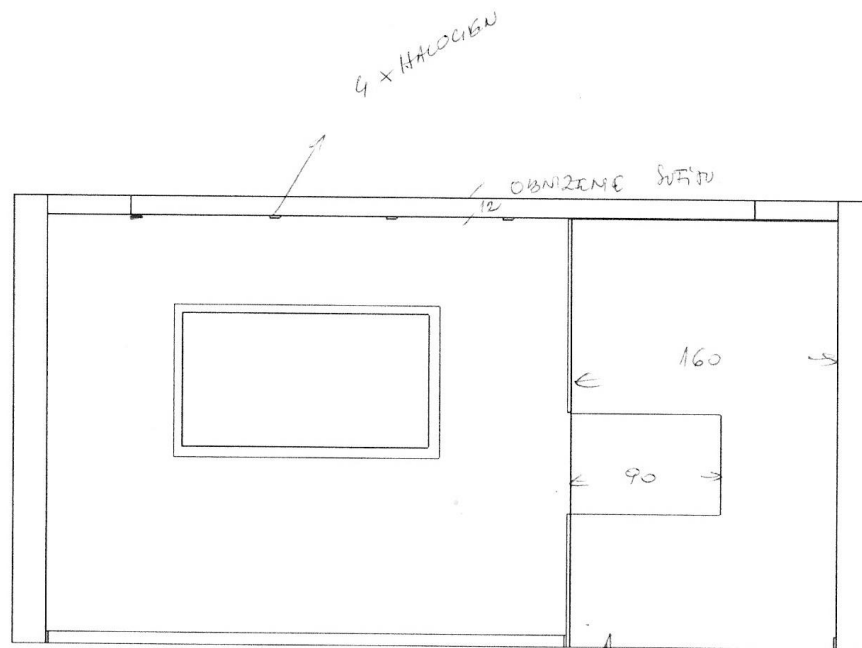
Sufit – **Mieszanka:** 4/5 Farba biała + 1/5 Farba Dulux – Paleta „Kolory Świata” – Kolor: Biała czekolada

UWAGI:

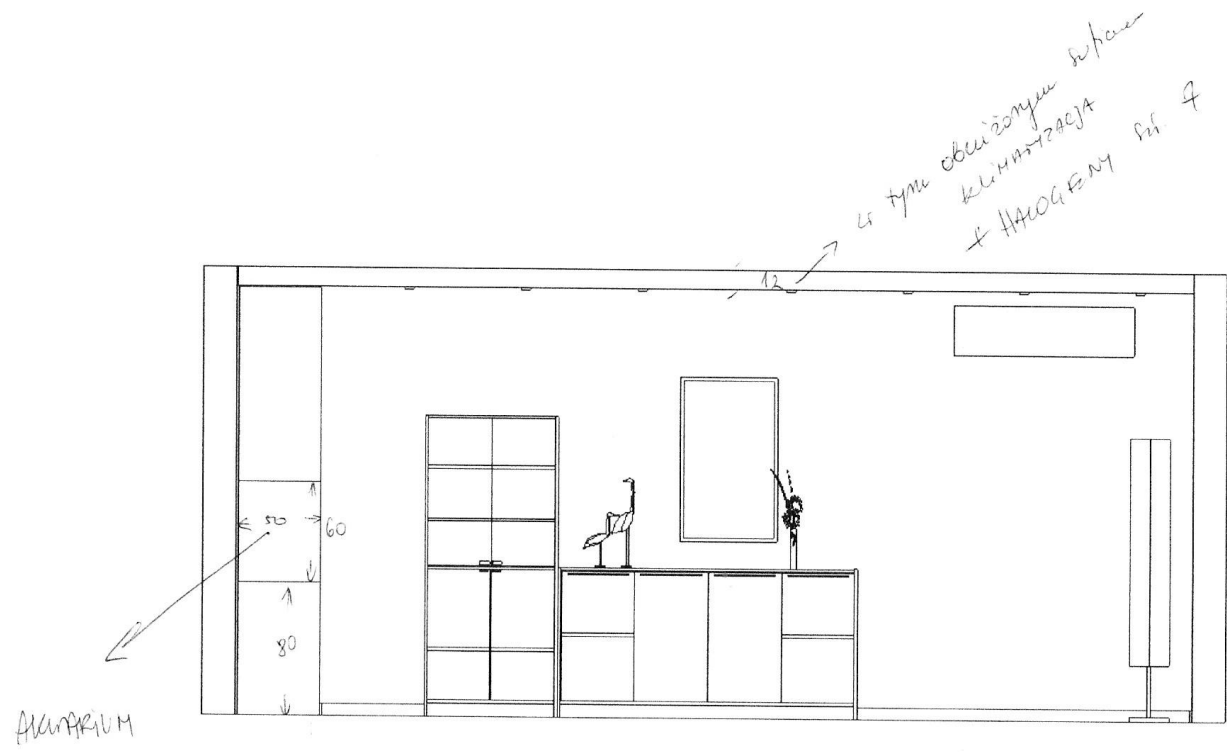
1. Wymiana grzejników. Instalację C.O. schować w ściany.
2. Wymiana instalacji elektrycznej.
3. Wymiana drzwi.
4. Klimatyzację zamontować wg projektu.

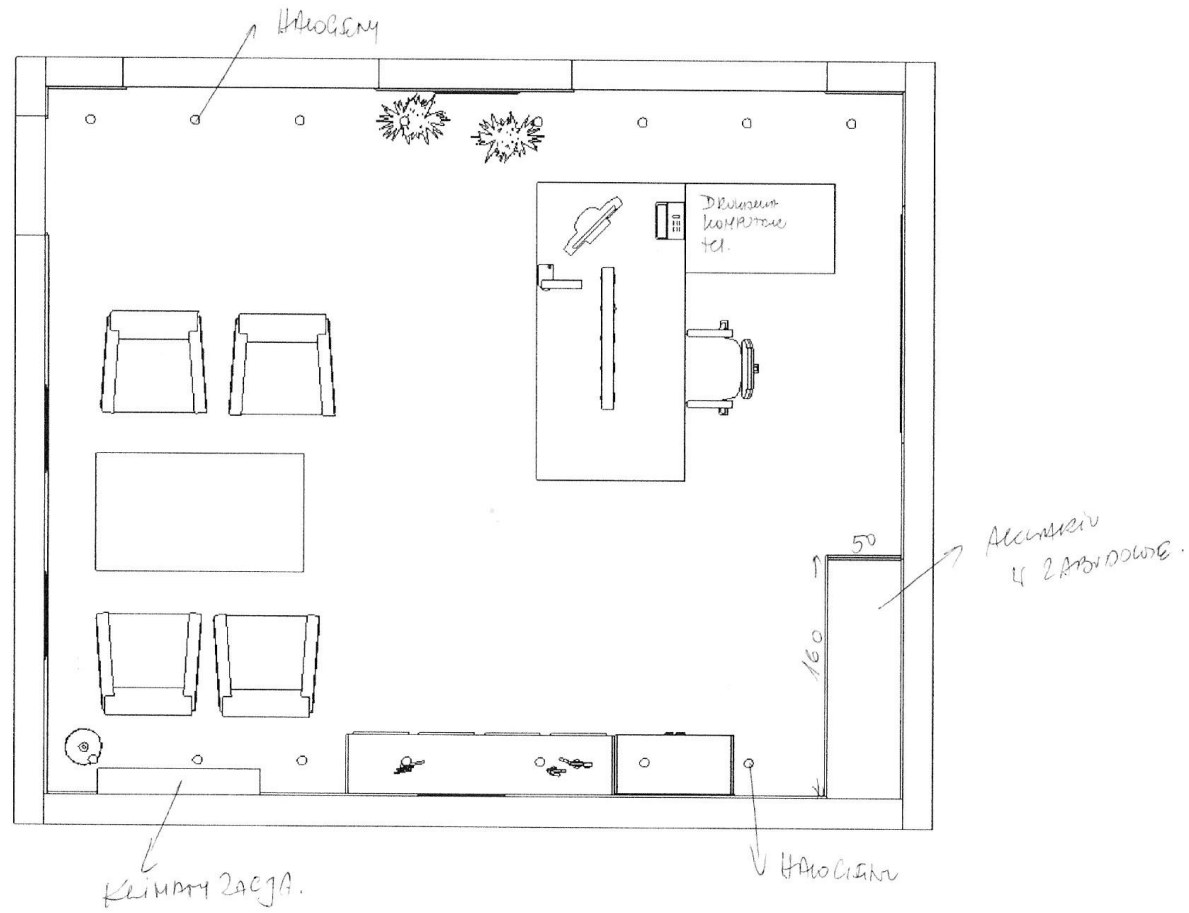






← dołowy szeroki otwór aluminiowy
zrobic uchwyt przybrama do niego
pompka, grzejnik i oświetlenie.













http://www.gamatapet.pl/public/wzory/wzory_zoom.econ?cms_id=5596&

Numer wzoru: **42001-50**

Kolekcja: **Relax-Colors 4**

Typ: Tapeta 53cmx10m; Winiowa/ pianka/
flizelina

Oznaczenia: 

Producent: P+S International

Tapeta dostępna od zaraz