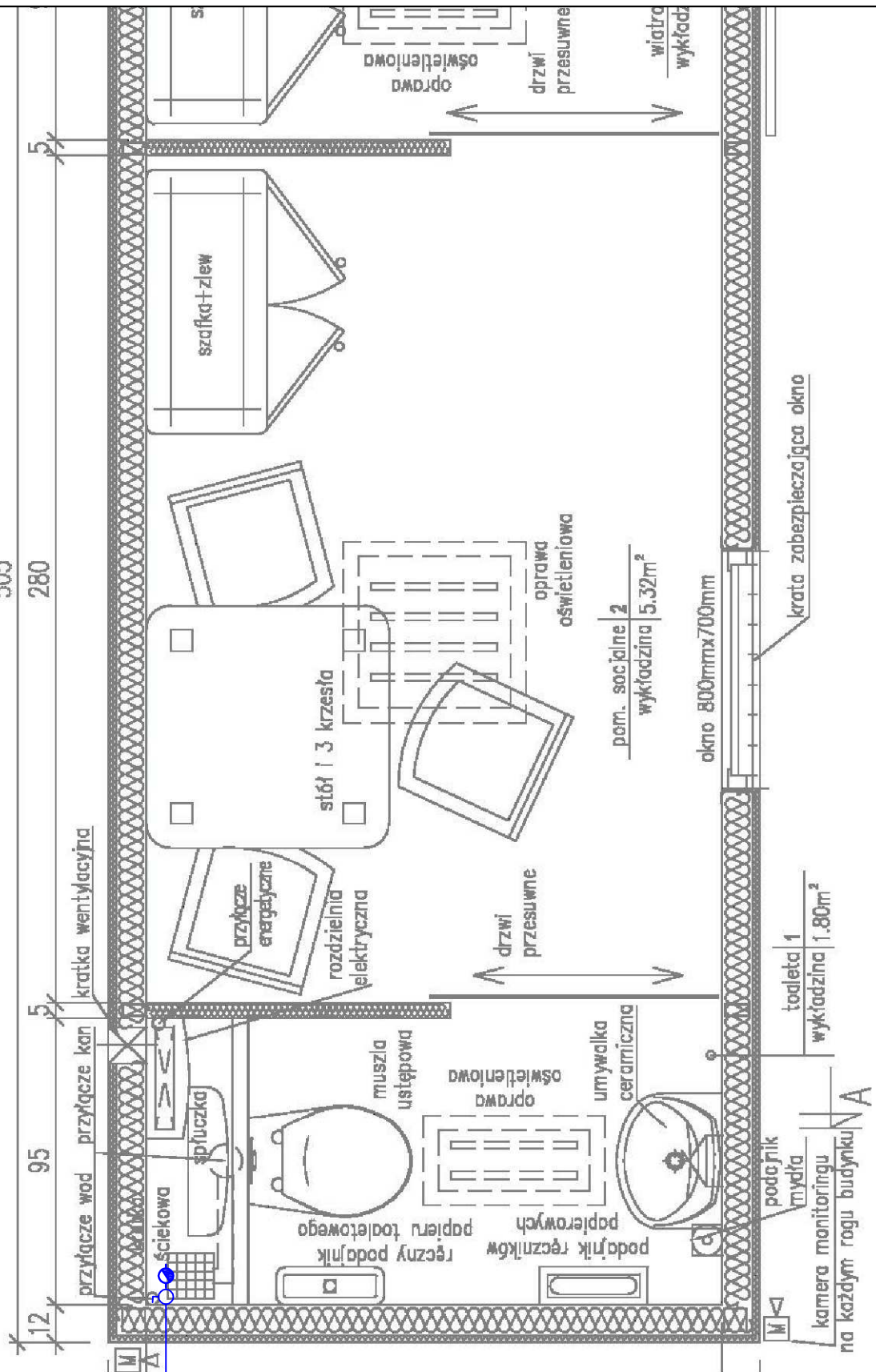


1:20  
505  
280

4A



PE100RC SDR11 Dz=40mm



P.U.H. "INSTALZBYT"  
Józef Pysz  
ul. Wspólna 46a  
43-318 Bielsko-Biała

Inwestor:  
Miejski Zakład Komunikacyjny  
w Bielsku-Białej  
ul. Długa 50, 43-309 Bielsko-Biała

Zadanie:  
Projekt budowlany przyłącza wodociagowego i kanalizacyjnego  
do budynku socjalnego przy ul. Budowlanych w Bielsku-Białej, dz. 22/2.

Temat: Szkic przyziemia

Rysunek nr 4

Projektował:  
mgr inż. Elżbieta Stec-Chopiak  
upr. bud. SLK/2020/POOS/07

Skala:  
---  
Data:  
12.2015