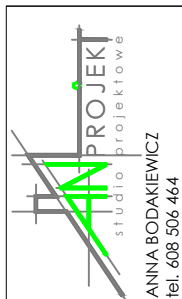
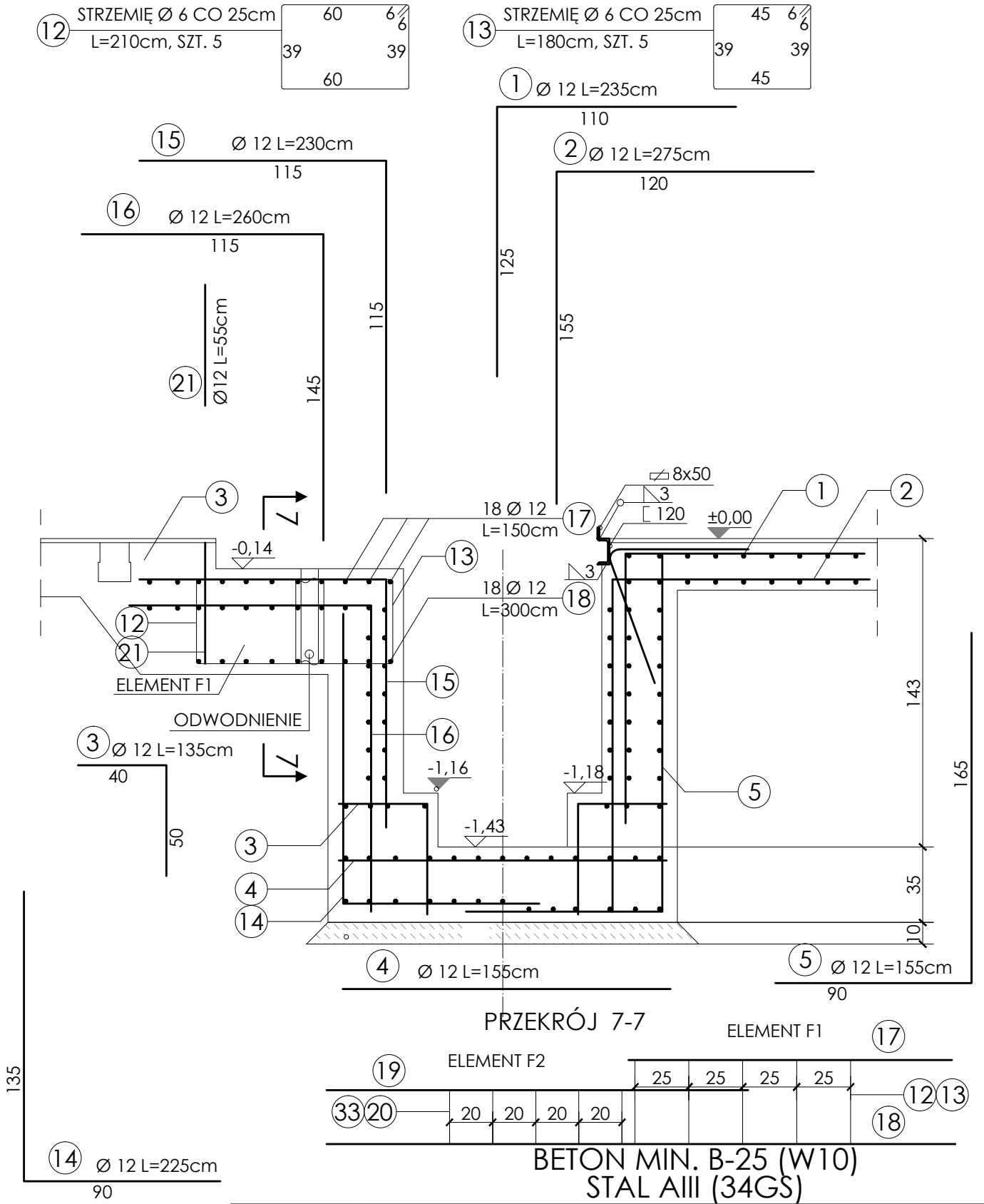


PRZEKRÓJ 1-1

UWAGA:
PROJEKTOWANE ZBROJENIE NALEŻY POWIĄZAĆ
Z ISTNIEJĄCYM ZBROJENIEM KANAŁU I POSADZKI



OKRĘGOWA STACJA KONTROLI POJAZDÓW

ADERS OBIEKTU

BIELSKO-BIAŁA, UL. DŁUGA, DZ. NR 326/31

TYTUŁ RYSUNKU

KONSTRUKCJA - PRZEKRÓJ 1-1

AUTOR OPRACOWANIA:

mgr inż. ANNA BODAKIEWICZ

ZLECENIE NR

18/2009

DATA

11.2009

SKALA

1:25

NR RYSUNKU

12