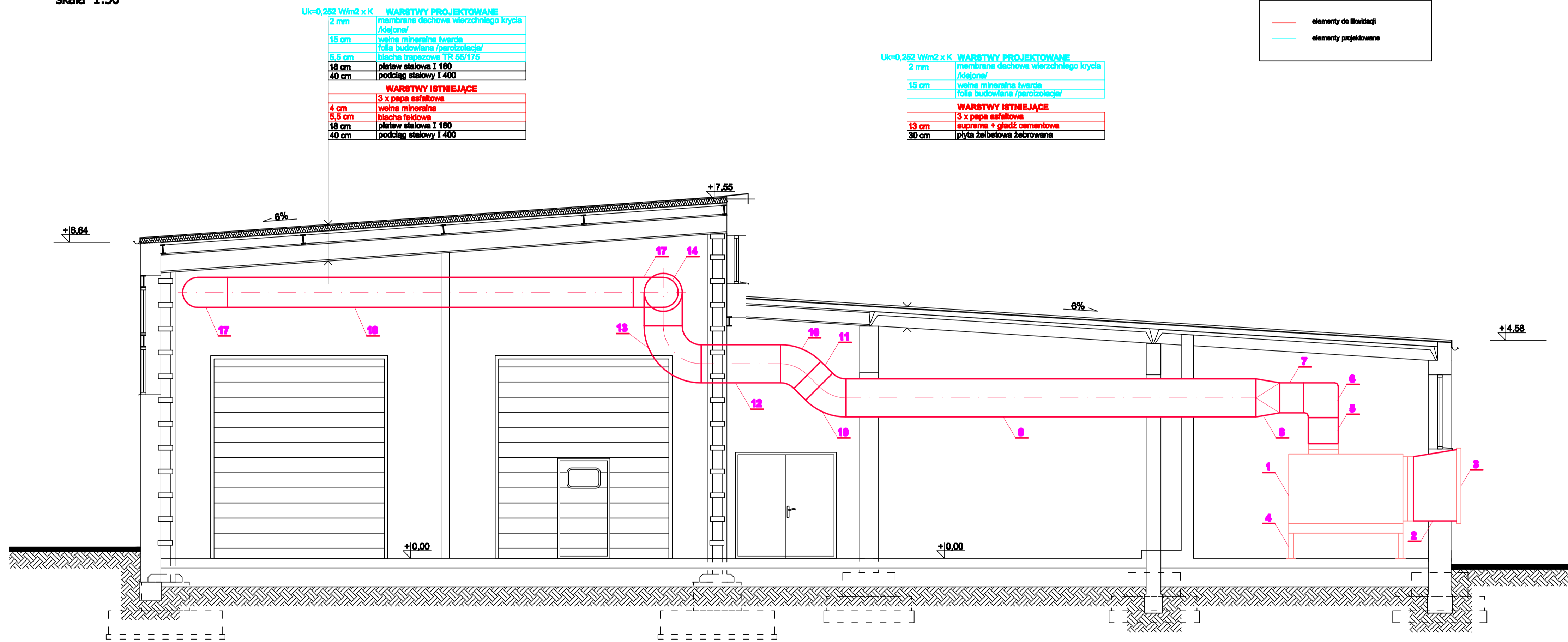


# PRZEKRÓJ a-a

skala 1:50



Uk=0,262 Wm2 x K

WARSTWY PROJEKTOWANE	
2 mm	membrana dachowa wierzchniego krycia /klejona/
15 cm	wetna mineralna twarde
5,5 cm	folia budowlana /peroczołacia/
18 cm	blacha trapezowa TR 65/176
40 cm	platew stalowa I 180
40 cm	podłoga stalowy I 400
WARSTWY ISTNIEJĄCE	
3 x	papa asfaltowa
4 cm	wetna mineralna
5,5 cm	blacha trapezowa
18 cm	platew stalowa I 180
40 cm	podłoga stalowy I 400

Uk=0,262 Wm2 x K

WARSTWY PROJEKTOWANE	
2 mm	membrana dachowa wierzchniego krycia /klejona/
15 cm	wetna mineralna twarde
5,5 cm	folia budowlana /peroczołacia/
18 cm	blacha trapezowa TR 65/176
30 cm	platew żaluziowa żabrowana
WARSTWY ISTNIEJĄCE	
3 x	papa asfaltowa
18 cm	cauperna + gładź cementowa
30 cm	platew żaluziowa żabrowana

LEGENDA:

<span style="color: red;">—</span>	elementy do budowlaj
<span style="color: cyan;">—</span>	elementy projektowane

PRACOWNIA PROJEKTOWA INSTALACJI SANITARNYCH Paweł Zawalski Bielsko-Biala ul. Olczówka 14/4 tel./fax 033 8191480			
Adres budowy:		BUDYNEK WARSZTATU NAPRAW GŁÓWNYCH MZK BIELSKO-BIALA, UL. DŁUGA 60	
Temat:		PROJEKT WENTYLACJI MECHANICZNEJ WARSZTAT NAPRAW GŁÓWNYCH	FAZA: PROJ. BUDOWLANY
Tytuł rysunku:		PRZEKRÓJ a-a	Podpis
Autor projektu (zgodnie z rozporządzeniem Nr uprawnień)		mgr inż. Paweł Zawalski upr. bud 628/74 KT SOIB NR EW. SLK/18/0009/02	Data: 03.2009
			Skala: 1:50
			Nr rys.: 2