

Bielsko-Biała 26-02-2016r.



TD.7214.59.2.2016.MP

Miejski Zakład Komunikacyjny
ul. Długa 50
43-309 Bielsko-Biała

Pełnomocnik:
P.U.H. „INSTALZBYT”
Józef Pysz
Ul. Wspólna 46a
43-318 Bielsko-Biała

Dotyczy: wydania decyzji zezwalającej na lokalizację infrastruktury technicznej – przyłącza kanalizacji sanitarnej do budynku socjalnego zlokalizowanego na działce ozn. nr 832/5, obręb ewidencyjny: Aleksandrowice., przy ul. Babiogórskiej w Bielsku-Białej.

W odpowiedzi na w/w wniosek w sprawie uzgodnienia trasy przyłącza kanalizacji sanitarnej z rur PCV Dz 160mm i z rur PE Dz 63mm do budynku socjalnego zlokalizowanego na działce ozn. nr 832/5, - Miejski Zarząd Dróg informuje, iż łącznik komunikacyjny stanowiący skomunikowanie ul. Mireckiego z ul. Babiogórską nie stanowi drogi publicznej w rozumieniu ustawy z dnia 21 marca 1985r. o drogach publicznych (Dz. U. z 2015r. poz. 460 z późn. zm).

W trwałym zarządzie Miejskiego Zarządu Dróg znajduje się działka ozn. nr 939/1, która stanowi pas drogowy ul. Mireckiego w Bielsku-Białej.

W związku z powyższym tut. Zarząd informuje, że:

wyraża zgodę

na wykonanie przyłączy: kanalizacji sanitarnej z rur PCV Dz 160mm o długości 2,5m wraz z zabudową studni kanalizacji sanitarnej ozn. S1 o średnicy \varnothing 1000mm oraz kanalizacji sanitarnej z rur PE Dz 63mm o długości 11,0m w pasie drogowym ul. Mireckiego w Bielsku-Białej., (na wysokości działki ozn. nr 785/23, 788/4), do budynku socjalnego zlokalizowanego na działce ozn. nr 832/5, obręb ewidencyjny: Aleksandrowice., przy ul. Babiogórskiej w Bielsku-Białej.

NA WARUNKACH

1. Lokalizacja wyżej wymienionego przyłącza może nastąpić zgodnie z planem sytuacyjnym pn: „Projekt budowlany przyłącza wodociągowego i kanalizacyjnego do budynku socjalnego przy ul. Babiogórskiej w Bielsku-Białej, dz. 832/5”: autorstwa firmy P.U.H. „INSTALZBYT” Józef Pysz – Inwestor: Miejski Zakład Komunikacyjny w Bielsku-Białej, ul. Długa 50, 43-309 Bielsko-Biała, autorstwa: mgr inż. Elżbieta Stec-Chopiak (upr. nr SLK/2020/POOS/07), rys. nr 1, plan sytuacyjny z daty: 12.2015.

2. Trasę zabudowy w/w przyłączy kanalizacji sanitarnej z rur PCV Dz 160mm oraz z rur PE Dz 63mm w pasie drogowym ul. Mireckiego w Bielsku-Białej., tj. wzdłuż jezdni w/w ulicy wykonać metodą wykopu otwartego dowiązując się wysokościowo do istniejącej infrastruktury technicznej zabudowanej na powyższym odcinku w/w łącznika komunikacyjnego ul. Mireckiego w Bielsku-Białej.
3. Inne warunki umieszczenia infrastruktury:
 - 3.1. Dla przejścia przyłączem kanalizacji sanitarnej z rur PE Dz 63mm pod obiektem inżynierskim: przepustem na potoku Mireckiego w pasie drogowym ul. Mireckiego w Bielsku-Białej., zabudowę w/w infrastruktury wykonać metodą przewiertu/przecisku na głębokości 2,0m poniżej konstrukcji przepustu.
 - 3.2. Naruszoną konstrukcję jezdni ul. Mireckiego po przekopie dla zabudowy infrastruktury technicznej zgodnie z pkt 2 niniejszej decyzji, należy odtworzyć i zagęścić przyjmując obciążenie ruchem KR-2.
 - 3.2.1. Nawierzchnię jezdni odtworzyć w pełnej konstrukcji w wykonaniem schodkowania wykopu i wbudowaniem warstw podbudowy.
 - 3.2.2. Warstwa wiążąca winna być ułożona w pasie o szer. min. 2,0m z obustronnymi zakładkami po 0,5m dla w/w przyłączy kanalizacji sanitarnej.
 - 3.2.3. Po zakończeniu robót nawierzchnię asfaltową ułożyć całą szerokością pasa drogowego na długości prowadzonych robót., w warstwie ścieralnej z mieszanki AC 11 gr. 5,0cm.
 - 3.2.4. Wykonać skropienie emulsją asfaltową podbudowy tłuczniowej oraz skropienia międzywarstwowe warstw bitumicznych.
 - 3.3. Pozostały pas drogowy: pobocze/zieleniec odtworzyć do stanu istniejącego.
 - 3.4. Dodatkowo, na działce ozn. nr 832/5, obręb ewidencyjny: Aleksandrowice należy uzyskać stosowną zgodę od właścicieli w/w terenu na którego planowana jest budowa przyłącza kanalizacji sanitarnej z rur PE o średnicy Dz 63mm.
 - 3.5. Podczas robót zapewnić bezpieczny przejazd oraz przejście pieszych do sąsiednich budynków.
 - 3.6. Powyższe uzgodnienie dotyczy realizacji robót w obrębie przepustu w pasie drogowym ul. Mireckiego, dodatkowo należy odpowiednio uzgodnić i uzyskać zgodę na wykonywanie robót w obrębie potoku Mireckiego od właściciela/administradora w/w potoku.
4. Zobowiązuje się wnioskodawcę przed przystąpieniem do prowadzenia robót do uzyskania:
 - 4.1. Pozwolenia na prowadzenie robót budowlanych zgodnie z Prawem budowlanym.
 - 4.2. Zezwolenia zarządcy drogi na umieszczenia w/w urządzenia w pasie drogowym oraz zezwolenia zarządcy drogi na prowadzenie robót w pasie drogowym.
 - 4.3. Utrzymanie urządzenia, obiektu należy do jego posiadacza.
 - 4.4. Jeżeli budowa, przebudowa lub remont drogi wymaga przełożenia urządzenia lub obiektu, koszt tego przełożenia ponosi jego właściciel.
5. Niniejsze uzgodnienie nie jest równoznaczne z prawem do dysponowania nieruchomością na cele budowlane związane w rozumieniu prawa budowlanego art. 32 ust 4 pkt. 2.
6. Dodatkowo, należy wystąpić do Urzędu Miejskiego - Wydziału Mienia Gminnego i Rolnictwa o wykonanie służebności gruntowej posadowienia na działkach gminnych wnioskowanej infrastruktury., tj. budowy przyłącza kanalizacji sanitarnej.

Uzgodnienie ważne 2 lata.

Z poważaniem

Załączniki :

- 1 egz. planu sytuacyjnego
- trasa przyłącza kanalizacyjnego do budynku socjalnego przy ul. Babiogórskiej w Bielsku-Białej, dz. 832/5.

Otrzymują:

- ① Adresat
- 2/ MZD.TD a/a
- 3/ MZD.GIZ – do wiadomości

DYREKTOR

mgr inż. Wojciech Waluś

2016_09-09000001

GK.6640.2994.2015

MAPA DO CELÓW PROJEKTOWYCH - do projektu przyłączy wody i kanalizacji sanitarnej

OBIEKT : Bielsko-Biała rejon zatoki autobusowej przy ul. Babiogórskiej

Jednostka ewidencyjna : 246101 1 M. Bielsko-Biała Obręb : 0001 Aleksandrówce

Sekcja : 20-32 2c1

Skala 1:600

Układ współrzędnych : Lokalny m. Bielsko-Biała

Układ wysokości : Krakowski 60

Granice istniejące na mapie :

Granice wkreślone z mapy ewidencyjnej :

Granice klasoużytków wkreślone z mapy ewidencyjnej :

W zakresie aktualizacji brak obowiązujących MPZP

W zakresie aktualizacji brak obowiązujących projektów ZUDP.

Obciążań służbnościami drogowymi nie badano

Bez pomiaru granic. Część wkreślonych granic może nie spełniać obowiązujących obecnie standardów dokładnościowych.

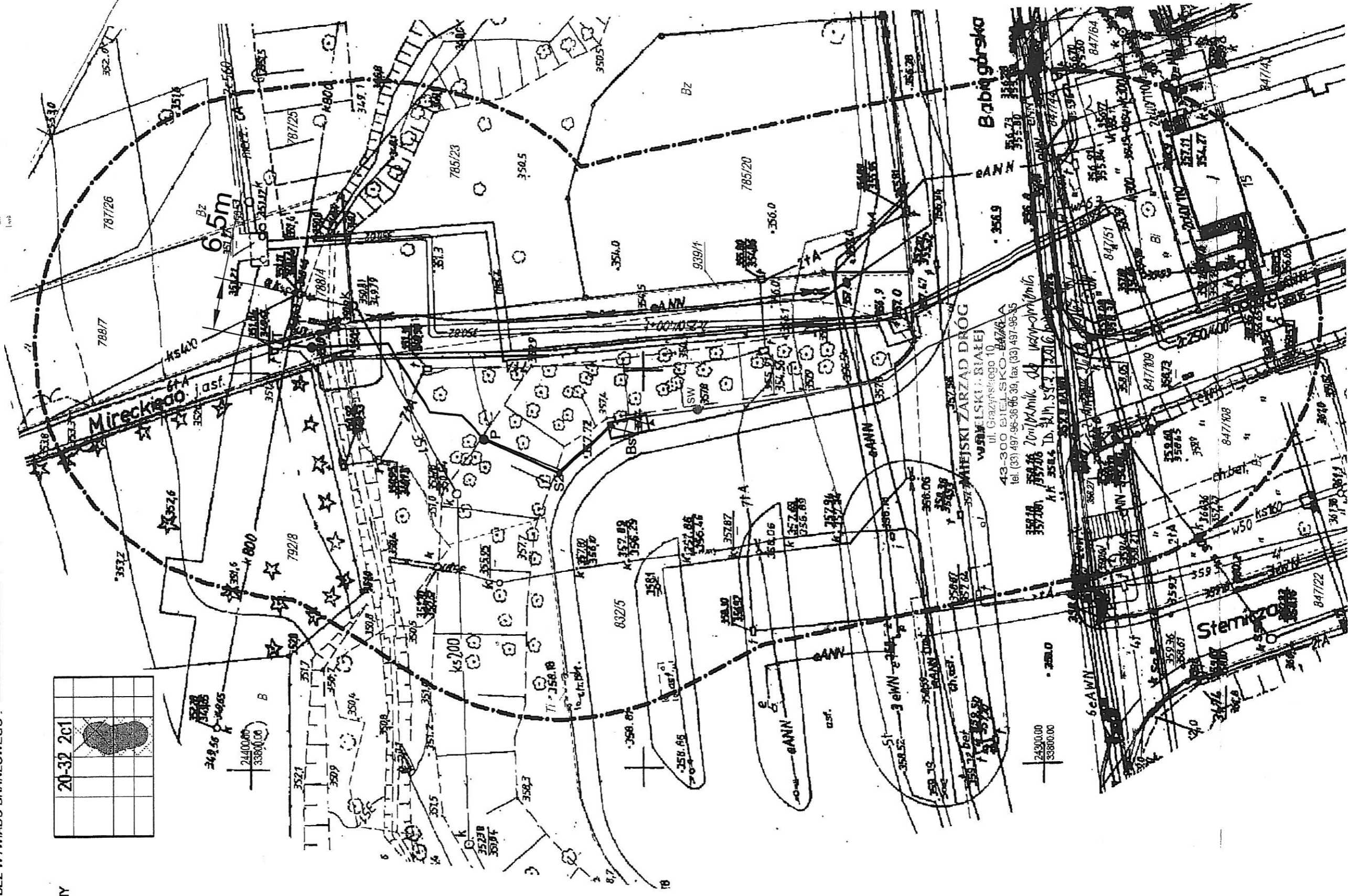
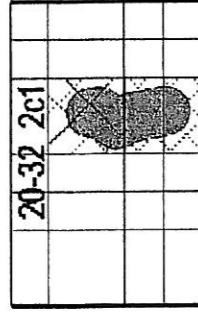
ZAKRES OPRACOWANIA BEZ WYMIARU BRANŻOWEGO :

Wyk. 29 grudzień 2015 r.

Jeremi Mroczko

GEODETA UPRAWNIONY

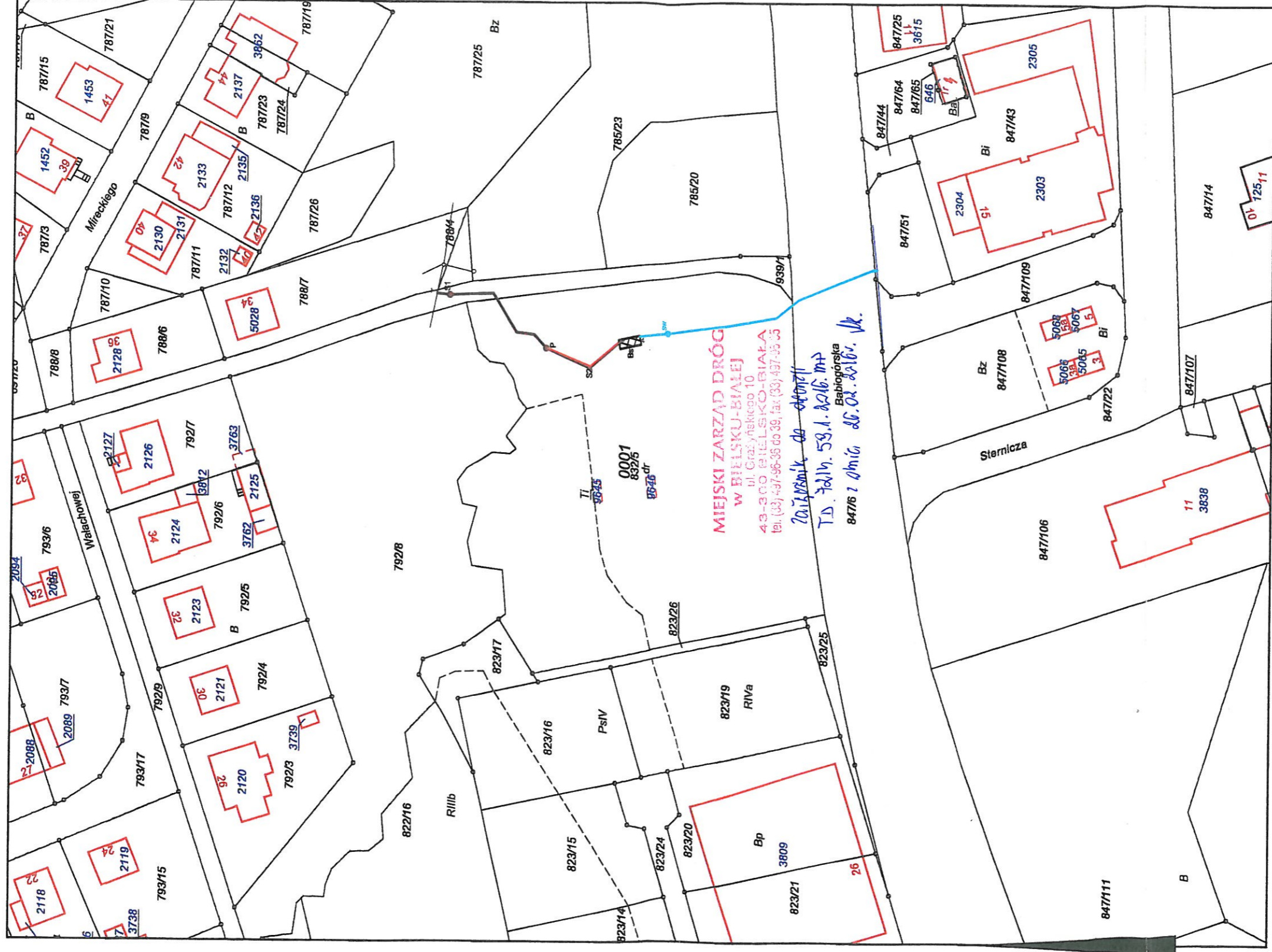
Nr upr. 16876



LEGENDA:

Kopia z mapy ewidencyjnej

Skala 1:1000



- proj. kanalizacja sanitarna
- proj. kabel zasilający pompownię
- proj. wodociąg
- istn. wodociąg
- istn. kanalizacja
- proj. budynek socjalny
- P proj. pompownia

Adnotacje

Dane ewidencyjne dotyczące części granic przedstawionych na niniejszej mapie katastralnej w skali 1:2500, wykonane ok. 1840 r. Nie spełniają one pod względem dokładności kryteriów obowiązujących obecnie standardów technicznych /586 z Dz.U nr 3.m.poz. 454 z 2003 r./

Poświadcza się zgodność niniejszej kopii z treścią materiału państwowego zasobu geodezyjnego i kartograficznego	
Organ prowadzący państwową zasobu geodezyjny i kartograficzny	Przewodniczący Miasta Bielska-Białej
Nazwa materiału zasobu	MAPA EWIDENCYJNA
Identyfikator ewidencyjny materiału zasobu	P.2461. 2004. 201
Data wykonania kopii	3 0 11 2015
Imię, nazwisko i podpis osoby wykonującej reprezentującej organ	
mgr inż. Małgorzata Białek Inspektor w Wydziale Geodezji i Kartografii	