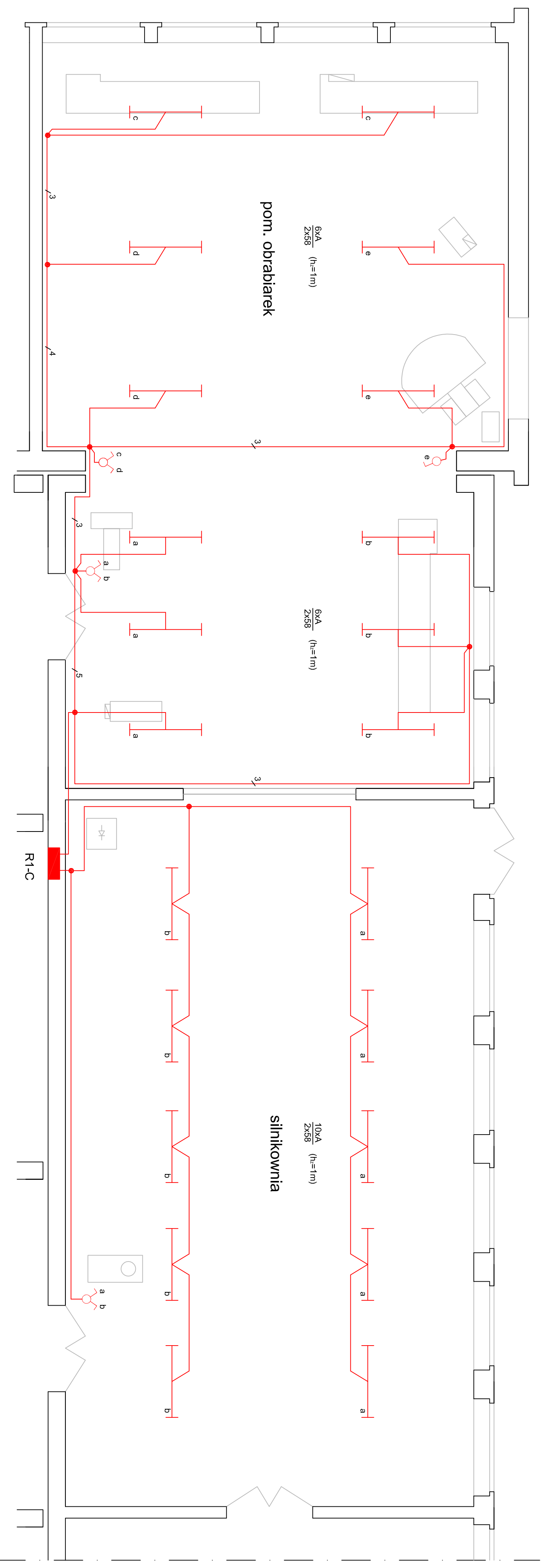


- A - PO2 258 PC
- A1 - PO2 258 PC AW
- B - PO2 236 PC
- B1 - PO2 236 PC AW
- C - H-150 BL
- D - PO2 218 PC
- E1 - SD 218
- E2 - SD 236
- E3 - SD 236AW
- EW - PRYMAT - 1/8/3/1/A (+2H2)
- G - K418 P-A
- H - OMP-300



Zejścia pionowe do wyłączników oraz kable na suficie układać pł.
 Główne ciągi poziome układać w korytku metalowym, zamontowanym na ścianie pod sufitem.
 Instalację oświetleniową wykonać przewodami o przekroju 1,5mm²

Układ sieci TN-C-S

		Forma: Projekt modernizacji instalacji elektrycznej w budynku stacji obsługi MZK w Białsku-Białej	
43-116 Białsko-Biała, ul. Główna 6/4A, tel. 6093 312 766 Projektowanie: mgr inż. Andrzej Kasprzak		Nazwa TP: MZK Białsko-Biała, ul. Długa 50	
Projekt:		Instalacja:	
Nazwa TP: Obrabiarki, silnikownia - oświetlenie		Forma:	
Projektant: Marcin Kasprzak		Data: 12.2005	
Nr TP: E 10		Przekładnia: 1:50	
Niniejszy projekt chroniony jest prawem autorskim, wszelkie zmiany / reprodukcja wymaga zgody autora			