

"A Q U A"
Spółka Akcyjna
ul.1 Maja 23
43-300 Bielsko-Biała

Bielsko-Biała, dn. 2015-09-04

Miejski Zakład Komunikacyjny
w Bielsku-Białej
ul. Długa 50
43-309 Bielsko-Biała

P/01502/2015/W

WARUNKI TECHNICZNE WYKONANIA PODŁĄCZENIA WODOCIĄGOWEGO

I. W odpowiedzi na pismo z dnia 2015-08-12 uprzejmie informujemy, że istnieje możliwość doprowadzenia wody do budynku socjalnego dla kierowców w:

Bielsko-Biała

ul. Babiogórska, działka nr: 832/5

będącego własnością : Gmina Bielsko-Biała

1. Doprowadzenie wody w ilości 0,6 l/s poprzez połączenie wodociągowe z istniejącego rurociągu o średnicy 300 mm, zlokalizowanego jak na planie - sytuacyjnym.

Ciśnienie w tym rurociągu wynosi ok. 0,3 MPa.

Gwarantowane ciśnienie w miejscu odgałęzienia 0,1 MPa.

Inne:

W projekcie należy przewidzieć podejście pod zabudowę wodomierza Dn 20 mm.

Załącznik oraz plan sytuacyjny stanowią integralną część niniejszych warunków technicznych.

Wyjaśniamy, że nowowybudowany wodociąg Dn 150 mm zlokalizowany na parceli nr 823/19 jest w trakcie uzgodnień dotyczących przejęcia na majątek AQUA S.A.

Lokalizację posadowienia budynku socjalnego na ww parceli należy uzgodnić z naszą Spółką.

SPECJALISTA
d/s Technicznych

Gratyna Graczyński

KIEROWNIK
Działu Technicznego

mgr inż. Maria Dytka

"A Q U A"
Spółka Akcyjna
ul.1 Maja 23
43-300 Bielsko-Biała

Bielsko-Biała, dn. 2015-09-04

Miejski Zakład Komunikacyjny
w Bielsku-Białej
ul. Długa 50
43-309 Bielsko-Biała

P/01502/2015/S

WARUNKI TECHNICZNE WYKONANIA PODŁĄCZENIA KANALIZACJI SANITARNEJ

I. W odpowiedzi na pismo z dnia 2015-08-12 uprzejmie informujemy, że istnieje możliwość odprowadzenia ścieków z budynku socjalnego dla kierowców w: Bielsko-Biała ul. Babiogórska, działka nr: 832/5 będącego własnością: Gmina Bielsko-Biała

1. Odprowadzenie ścieków wyłącznie sanitarnych /bytowo-gospodarczych/ w ilości 0,6 l/s przez wykonanie podłączenia kanalizacyjnego do ~~projektowanego~~/istniejącego kanału ogólnospławnego o średnicy 800 mm, zlokalizowanego jak na planie - sytuacyjnym z pominięciem osadnika.

Na granicy w/w działki nie dalej niż 2.0 m od linii rozgraniczającej przewidzieć studzienkę rewizyjną.

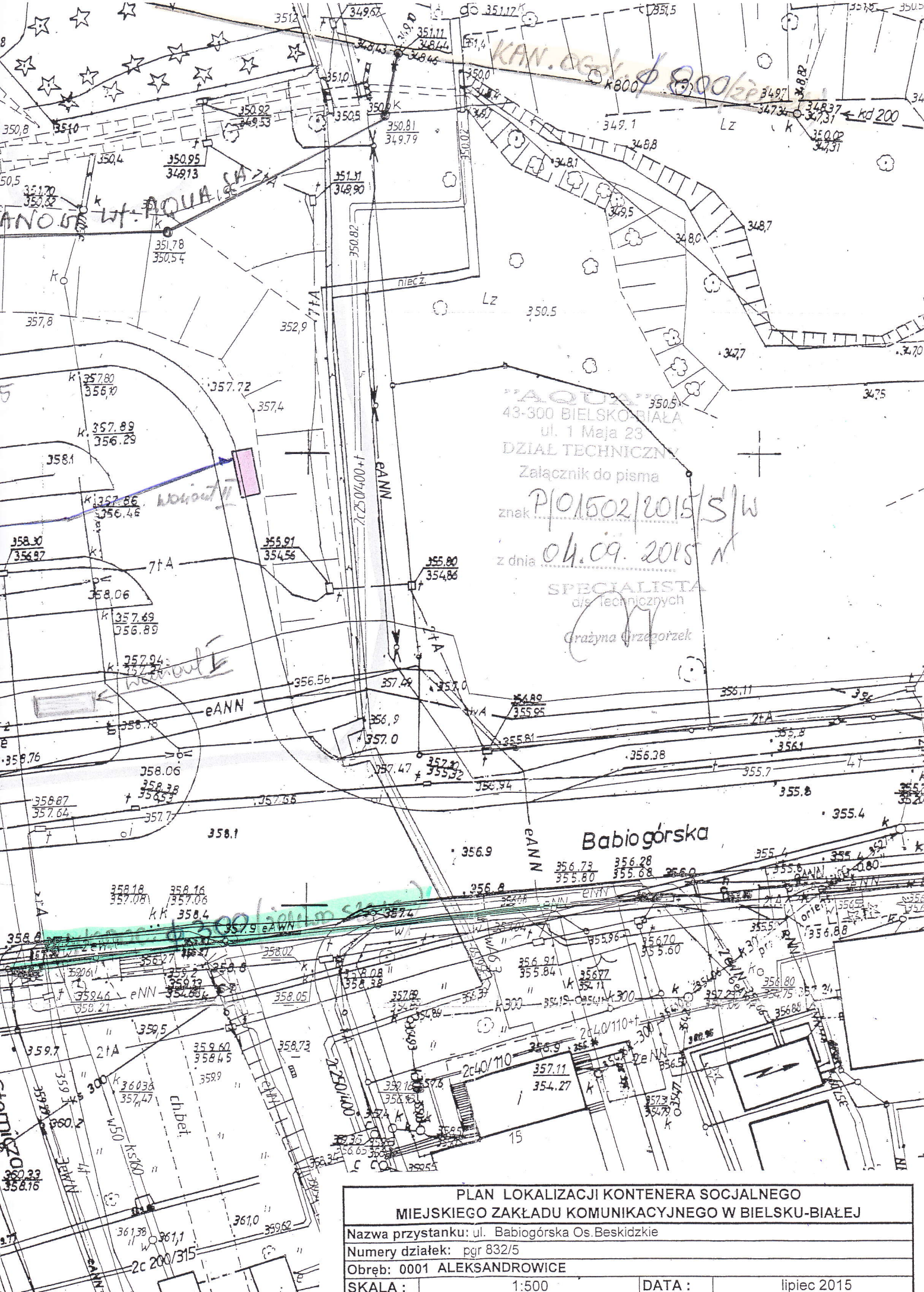
Inne:

Załącznik oraz plan sytuacyjny stanowią integralną część niniejszych warunków technicznych.

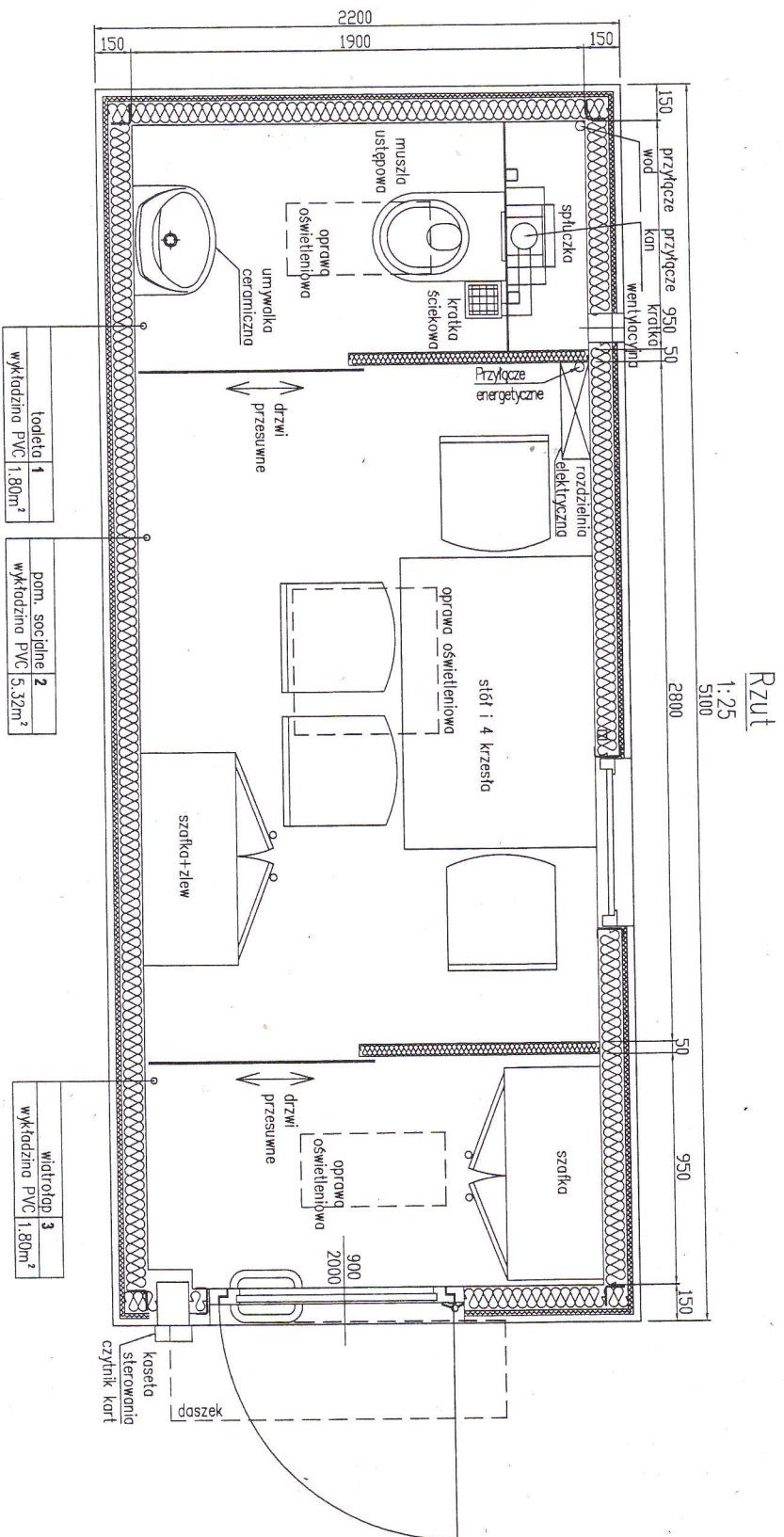
Ponadto informujemy, że istniejąca kanalizacja sanitarna Dn 200 mm zlokalizowana na ww nieruchomości nie stanowi własności naszej Spółki. W sytuacji uzyskania i przedłożenia w siedzibie naszej Spółki pisemnej zgody właścicieli istniejącej kanalizacji sanitarnej na włączenie do niej, wydamy szczegółowe warunki techniczne podłączenia.

SPECYALISTA
zds. Technicznych
Grzegorz Grzegorzek

KIEROWNIK
Działu Technicznego
mgr inż. Maria Dyrko



PLAN LOKALIZACJI KONTENERA SOCJALNEGO MIEJSKIEGO ZAKŁADU KOMUNIKACYJNEGO W BIELSKU-BIAŁEJ			
Nazwa przystanku: ul. Babiogórska Os. Beskidzkie			
Numery działek: pgr 832/5			
Obręb: 0001 ALEKSANDROWICE			
SKALA :	1:500	DATA :	lipiec 2015



UWAGI:
1. Wytnięty poddono w [mm], wysokości w [m].

BUDOTECHNIKA			
BUDOTECHNIKA, SP. Z O.O. PROJEKTANT I PROJEKTANT METRYCZNY ul. Włocławska 10, 01-650 Warszawa, tel. 22 638 44 44, fax 22 638 44 45, e-mail: biuro@budotechnika.com.pl, www.budotechnika.com.pl			
Inwestor:	Projektant:	Podpis:	
Inwestycja:	mgr inż. Miłogarda Radzicko-Kurzej upr. nr 374/85 specj. arch.		
Klasyfikacja:	Wzrost:	Podpis:	
Temat:	mgr inż. Pawel Genciel specj. konstr.-bud.		
tytuł:	Rzut		
Data:	Kwiecień 2015	Skala:	1:20
Stadum:	PA	Fermt:	A3
		Stron:	1 z 20
		rys:	A-3

