

**ZARZĄDZENIE nr 20/17**  
Dyrektora Miejskiego Zakładu Komunikacyjnego w Bielsku-Białej  
z dnia 10 lipca 2017 r.

w sprawie: **zasad korzystania z miejsc postojowych na placach zlokalizowanych na terenach należących do Miejskiego Zakładu Komunikacyjnego w Bielsku-Białej.**

Na podstawie § 5 Statutu Miejskiego Zakładu Komunikacyjnego w Bielsku-Białej

**P O S T A N A W I A M**

**§ 1.**

1. Wyznaczyć na terenie administrowanym przez MZK w Bielsku-Białej n/w miejsca, na których pracownicy zakładu i firm współpracujących mogą pozostawiać samochody:
  - 1.1. teren przy ulicy Długiej przed budynkiem administracyjnym (plac postojowy A),
  - 1.2. teren wewnątrz zakładu przy budynku administracyjnym (plac postojowy B),
  - 1.3. teren przy ulicy Długiej (plac postojowy C),
  - 1.4. teren przy ulicy Długiej powyżej górnego placu postojowego autobusów (plac postojowy D).
2. Lokalizację placów postojowych przedstawia szkic stanowiący Załącznik nr 1 do Zarządzenia.
3. Zasady korzystania z placów postojowych zawarto w REGULAMINIE stanowiącym Załącznik nr 2 do Zarządzenia.

**§ 2.**

Zobowiązać kierownika Działu Spraw Pracowniczych do bieżącego sprawowania nadzoru nad placami postojowymi, a w szczególności:

1. prowadzenia ewidencji wynajętych miejsc na placu postojowym B,
2. prowadzenia ewidencji wydanych pilotów umożliwiających wjazd na plac postojowy C i D,
3. informowania zainteresowanych wjazdami na place postojowe B, C i D o obowiązującym REGULAMINIE.

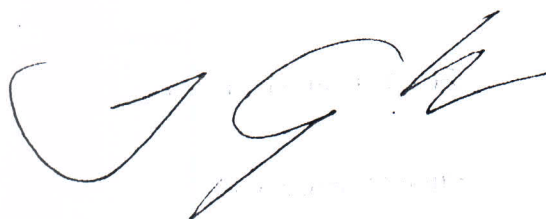
**§ 3.**

Traci moc Zarządzenie Dyrektora nr 25/07 z dnia 17 września 2007 r. w sprawie zasad parkowania i garażowania samochodów na terenie wewnętrznym Miejskiego Zakładu Komunikacyjnego w Bielsku-Białej.

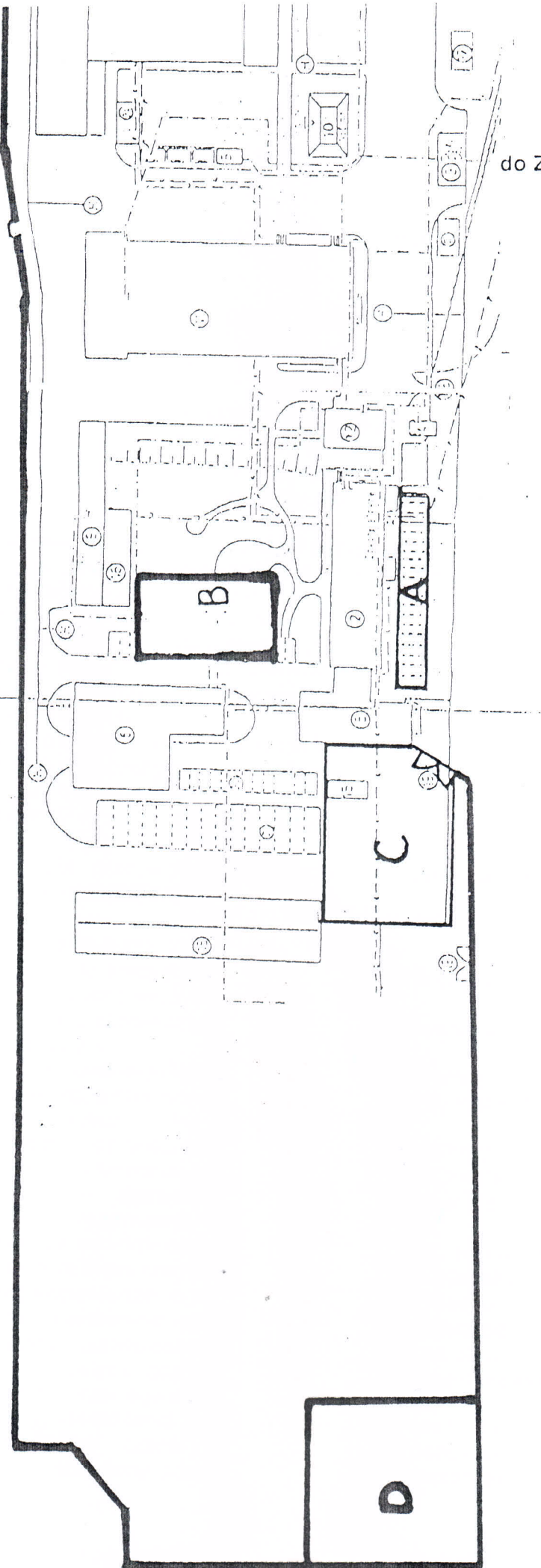
**§ 4.**

Zarządzenie wchodzi w życie z dniem **1 sierpnia 2017 r.**

Rozdzielnik:  
Wszystkie komórki organizacyjne



MIEJSKI ZAKŁAD KOMUNIKACYJNY W BIELSKU-BIAŁEJ



Załącznik nr 1  
do Zarządzenia nr 20/17

*JGh*

## REGULAMIN KORZYSTANIA Z PLACÓW POSTOJOWYCH MZK

### plac postojowy A

Plac zewnętrzny, ogólnodostępny, niestrzeżony, bezpłatny o pojemności 47 miejsc postojowych, w tym:

- 40 miejsc postojowych ogólnodostępnych dla pojazdów samochodowych,
- 1 wydzielone miejsce postojowe dla pojazdów dla klientów MZK,
- 1 wydzielone miejsce postojowe dla pojazdów osób niepełnosprawnych,
- 5 wydzielonych miejsc postojowych dla motocykli i rowerów.

1. Miejsca postojowe są wyznaczone białymi poziomymi liniami.
2. Podczas wjazdu, manewrowania i wyjazdu z placu należy stosować się do przepisów prawa o ruchu drogowym, bhp i p.poż, a w szczególności:
  - 2.1. poruszać się z prędkością bezpieczną,
  - 2.2. przestrzegać kierunku ruchu zgodnie z oznakowaniem poziomym,
  - 2.3. ustawiać pojazd stosownie do oznakowania,
  - 2.4. zachować ostrożność przy manewrowaniu pojazdem uwzględniając ruch innych pojazdów i pieszych,
  - 2.5. nie zastawiać dróg przejazdowych, nie blokować innych pojazdów oraz nie parkować w miejscach oznaczonych zakazem (oznakowanie poziome).

### plac postojowy B

Plac wewnętrzny dla pracowników zakładu i firm współpracujących z MZK, płatny, niestrzeżony o pojemności 42 miejsc postojowych.

1. Miejsca postojowe są numerowane.
2. Przyznanie prawa do korzystania z placu dokonywane jest według kolejności zgłoszeń przez Dział Spraw Pracowniczych.
3. Korzystający z placu zobowiązany jest do uiszczenia określonej Zarządzeniem Dyrektora MZK należnej opłaty.
4. Poruszanie się po terenie zakładu możliwe jest tylko wyznaczoną drogą komunikacyjną od portierni do placu, a pozostawienie pojazdu tylko na wyznaczonych miejscach.
5. Korzystanie z placu możliwe jest:
  - 5.1. w dni robocze. - od godz. 5<sup>30</sup> do godz. 18<sup>00</sup> - POZOSTAWIANIE SAMOCHODÓW,
  - 5.2. we wszystkie dni tygodnia - GARAŻOWANIE SAMOCHODÓW,
6. W ramach dokonanej rezerwacji korzystający z placu ma prawo do takiej ilości miejsc postojowych jaką zarezerwował i za jaką dokonał zapłaty.
7. MZK i pracownicy ochrony mają prawo monitorowania, kontrolowania i sporządzania raportów w zakresie przestrzegania przez użytkowników warunków Regulaminu.
8. MZK ma prawo wypowiedzenia warunków postojów w przypadku:
  - 8.1. nie dokonania w terminie wpłaty za korzystanie z miejsca postojowego,
  - 8.2. pozostawiania pojazdu poza miejscem wskazanym na placu.
9. O rezygnacji z miejsca postojowego użytkownik winien powiadomić Dział Spraw Pracowniczych do ostatniego dnia miesiąca.
10. W przypadku wypowiedzenia warunków, zgodnie z ust.8 Regulaminu, użytkownikowi nie przysługuje zwrot części uiszczonej opłaty pozostającej do końca miesiąca kalendarzowego, ani żadne odszkodowanie z tytułu wcześniejszej rezygnacji z miejsca postojowego.



11. Podczas wjazdu, manewrowania i wyjazdu z placu należy stosować się do przepisów prawa o ruchu drogowym, bhp i p.poż, a w szczególności:
  - 11.1. poruszać się z prędkością bezpieczną,
  - 11.2. przestrzegać kierunku ruchu zgodnie z oznakowaniem poziomym,
  - 11.3. ustawiać pojazd stosownie do oznakowania,
  - 11.4. zachować ostrożność przy manewrowaniu pojazdem uwzględniając ruch innych pojazdów i pieszych,
  - 11.5. nie zastawiać dróg przejazdowych, nie blokować innych pojazdów oraz nie parkować w miejscach oznaczonych zakazem (oznakowanie poziome).
12. MZK zastrzega sobie prawo zmiany zapisów Regulaminu.

### PLAC POSTOJOWY C i D

Place zewnętrzne, dla pracowników MZK, niestrzeżone o pojemności 60 miejsc (plac C) i 44 miejsc (plac D).

1. Wjazd na plac jest możliwy po wykupieniu, w ramach zwrotnej kaucji, pilota do otwierania rampy.
2. MZK nie gwarantuje miejsca postojowego i nie odpowiada za pojazdy będące na placu i rzeczy w nich pozostawione.
3. **Place są niestrzeżone.**
4. Warunkiem korzystania z placów zewnętrznych jest:
  - 4.1. zgłoszenie zamiaru korzystania z placu w Dziale Spraw Pracowniczych,
  - 4.2. posiadanie pilota umożliwiającego otwarcie rampy lub bramy do wjazdu,
  - 4.3. przestrzeganie zasad niniejszego Regulaminu.
5. Posiadacz pilota jest za niego odpowiedzialny. W przypadku jego uszkodzenia należy niezwłocznie powiadomić o tym fakcie Dział Spraw Pracowniczych.
6. Za zagubionego pilota wpłacona kaucja stanowi odszkodowanie.
7. W przypadku rezygnacji z miejsca postojowego należy niezwłocznie powiadomić Dział Spraw Pracowniczych i zdać pilota.
8. Należy zachować szczególną ostrożność przy wjeździe i wyjeździe z parkingu C i D, gdyż rampa i brama wjazdowa samoczynnie zamykają się po 30 sekundach od momentu całkowitego otwarcia.
9. Podczas wjazdu, manewrowania i wyjazdu z placu należy stosować się do przepisów prawa o ruchu drogowym, bhp i p.poż, a w szczególności:
  - 9.1. poruszać się z prędkością bezpieczną,
  - 9.2. przestrzegać kierunku ruchu zgodnie z oznakowaniem poziomym,
  - 9.3. ustawiać pojazd stosownie do oznakowania,
  - 9.4. zachować ostrożność przy manewrowaniu pojazdem uwzględniając ruch innych pojazdów i pieszych,
  - 9.5. nie zastawiać dróg przejazdowych, nie blokować innych pojazdów oraz nie parkować w miejscach oznaczonych zakazem (oznakowanie poziome).
10. O wszelkich nieprawidłowościach związanych z placami należy powiadomić Dział Spraw Pracowniczych.
11. MZK przysługuje prawo zmiany zapisów Regulaminu.

