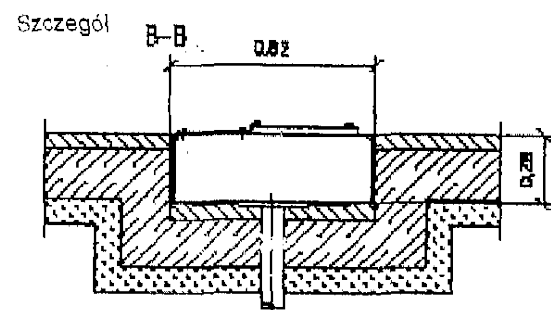


Plan fundamentowy testera amortyzatorów FWT wersja dzielona. Przejście 1ø/pr bez kątów 90°. Prowadzenie przewodów możliwie prostoliniowo. Do każdej rury na przewody włożyć pilot. Przewody sterownicze prowadzimy do kolejnego urządzenia lub szafy sterowniczej.



Przewody sterownicze do kolejnego urządzenia lub szafy sterowniczej $\phi 100$

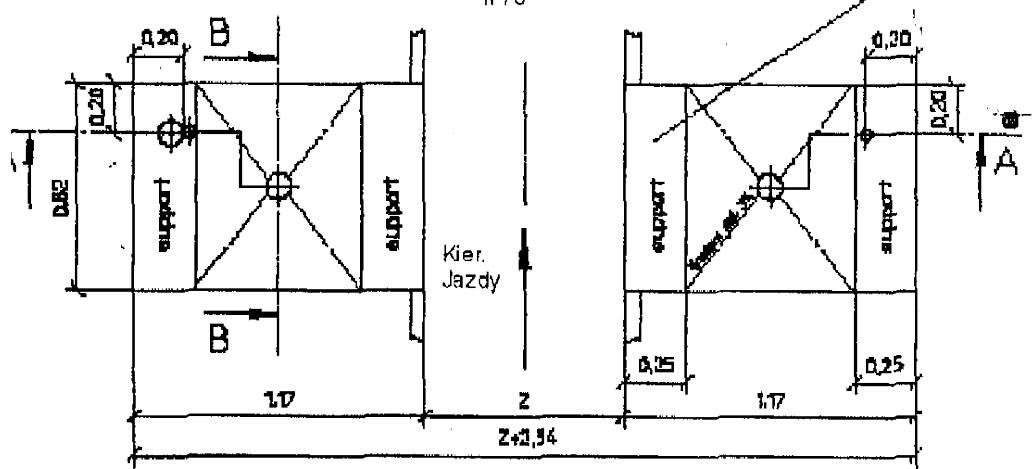
Przewody sterownicza strona lewa / prawa wnek $\phi 75$

Podparcie urządzeń, pozostała część to spadek do odwodnienia

Zasilanie
3x400V +N +PE, 16A silow, 5x2,5sqmm.

Zalecane wykonanie
obrzeża górnej części wnek
Metalowym kątownikiem

Wymiary w [m]



TESTER AMORTYZATORÓW