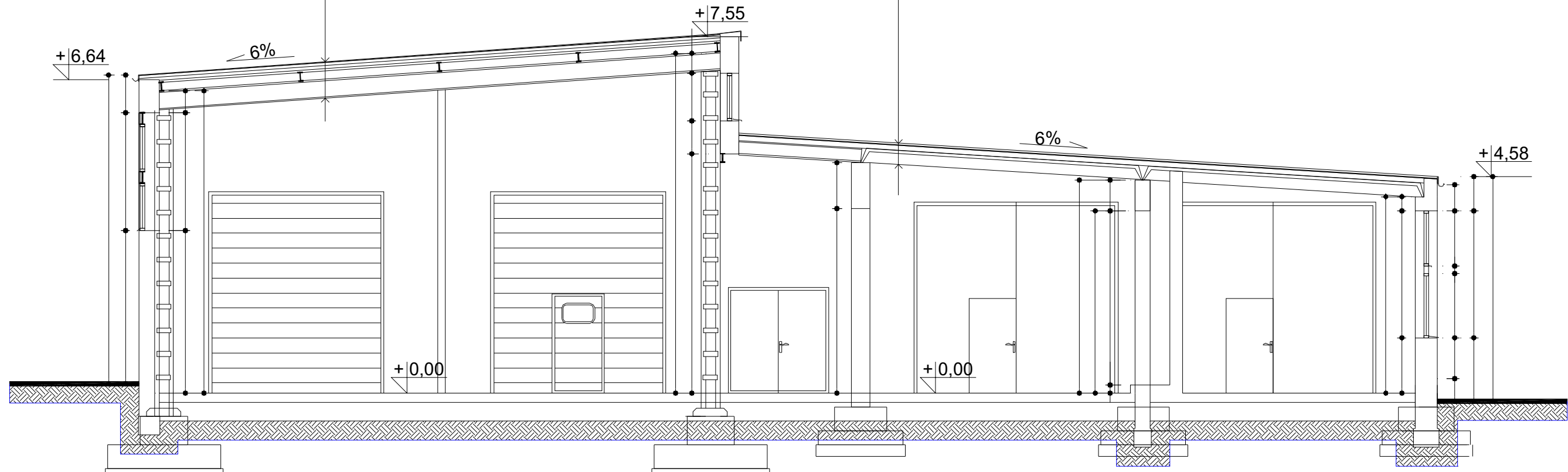


Uk=0,252 W/m<sup>2</sup> x K

WARSTWY PROJEKTOWANE	
2 mm	membrana dachowa wierzchniego krycia /klejona/
15 cm	wełna mineralna twarda folia budowlana /paroizolacja/
5,5 cm	blacha trapezowa TR 55/175
18 cm	platew stalowa I 180
40 cm	podciąg stalowy I 400
WARSTWY ISTNIEJĄCE	
	3 x papa asfaltowa
4 cm	wełna mineralna
5,5 cm	blacha fałdowa
18 cm	platew stalowa I 180
40 cm	podciąg stalowy I 400

Uk=0,252 W/m<sup>2</sup> x K

WARSTWY PROJEKTOWANE	
2 mm	membrana dachowa wierzchniego krycia /klejona/
15 cm	wełna mineralna twarda folia budowlana /paroizolacja/
WARSTWY ISTNIEJĄCE	
	3 x papa asfaltowa
13 cm	suprema + gładź cementowa
30 cm	plyta żelbetowa żebrowana



## PRZEKRÓJ a-a

skala 1:100

LEGENDA:	
<span style="color: red;">—</span>	elementy do likwidacji
<span style="color: cyan;">—</span>	elementy projektowane

BUDYNEK WARSZTATU NAPRAW GŁÓWNYCH MZK Bielsko - Biała , ul. Długa 50		
PROJEKT BUDOWLANY DOCIEPLENIA I KOLORYSTYKI	Data: <b>06.2007 r.</b>	Skala: <b>1:100</b>
Treść rys.:	Autor: arch. IDA BARCIK upr. bud. nr 73/90/B-B	Opracował: arch. Marcin Wronowicz upr. bud. nr 5/06/SLOKK
IBJ PRACOWNIA PROJEKTOWA - IDA BARCIK 43-305 Bielsko-Biała, ul.Ks.Brzóska 92		Nr rys.: <b>3.</b>